



Управление делами Президента Республики Беларусь  
Республиканское унитарное предприятие  
«Белорусский институт строительного проектирования»



Заказчик: Государственное природоохранное учреждение «Национальный парк «Браславские озера» Управления делами Президента Республики Беларусь

**«Возведение двух спальных корпусов №3, №4  
и мини-котельной на базе отдыха «Золово»  
в ГПУ «НП «Браславские озера»**

Архитектурно-планировочная концепция

18/24 ПР – АПК

Предпроектная документация  
Том 2

Заместитель директора –  
начальник проектной мастерской

В.В. Боев

Ведомость чертежей основного комплекта

Общие указания

Лист	Наименование	Примечание
1	Общие данные	
2	Генеральный план	
3	Сводный план инженерных сетей	
4	План 1-го этажа корпусов №3 и №4	
5	План 2-го этажа корпусов №3 и №4	
6	Разрез 1-1	
7	План 1-го этажа с расстановкой мебели корпуса №3	
8	План 2-го этажа с расстановкой мебели корпуса №3	
9.1, 9.2	Спецификация оборудования корпуса №3	
10	План 1-го этажа с расстановкой мебели корпуса №4	
11	План 2-го этажа с расстановкой мебели корпуса №4	
12.1, 12.2	Спецификация оборудования корпуса №4	
13	План мини-котельной. Спецификация	
14	Схема мини-котельной	

Технико-экономические показатели

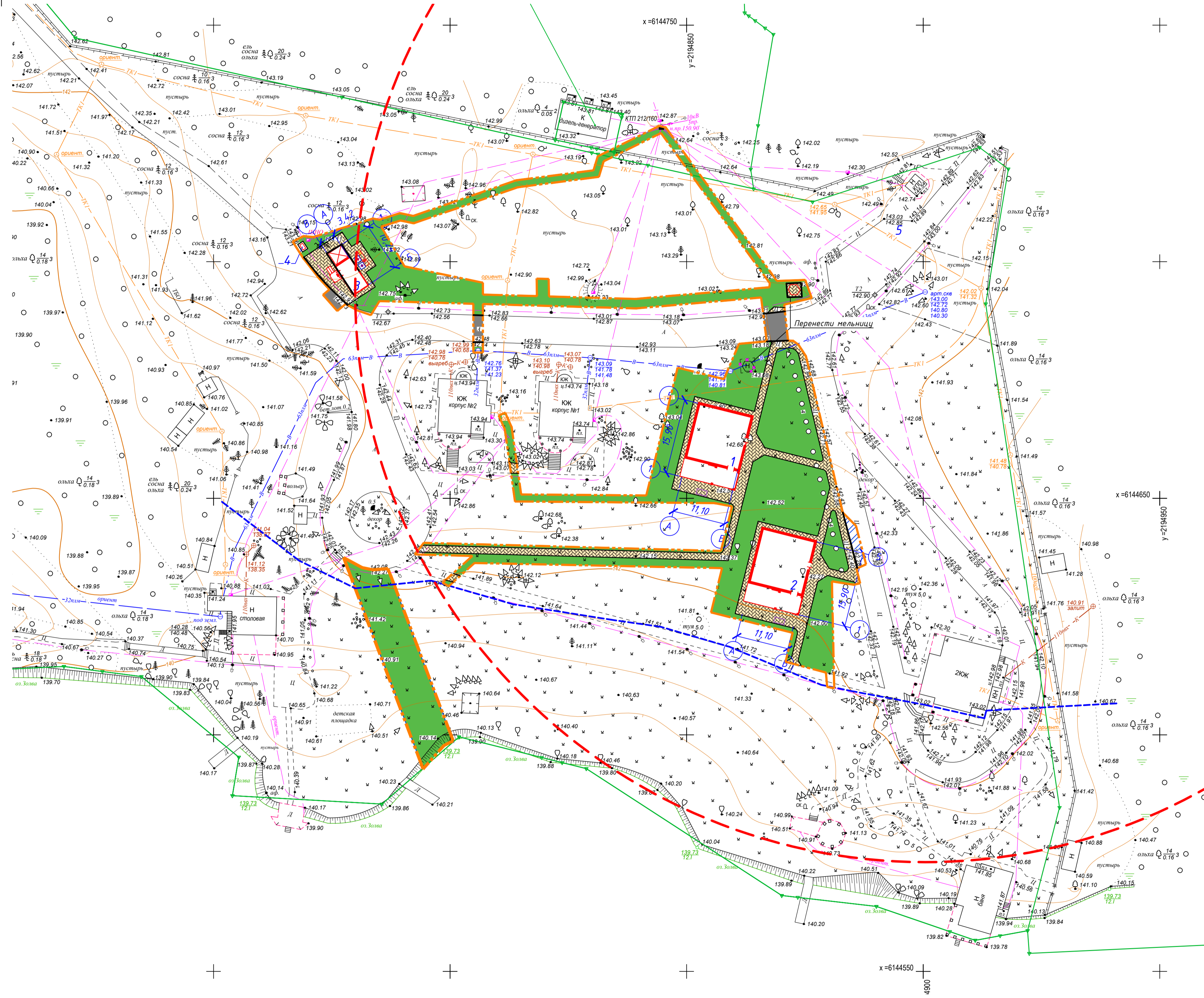
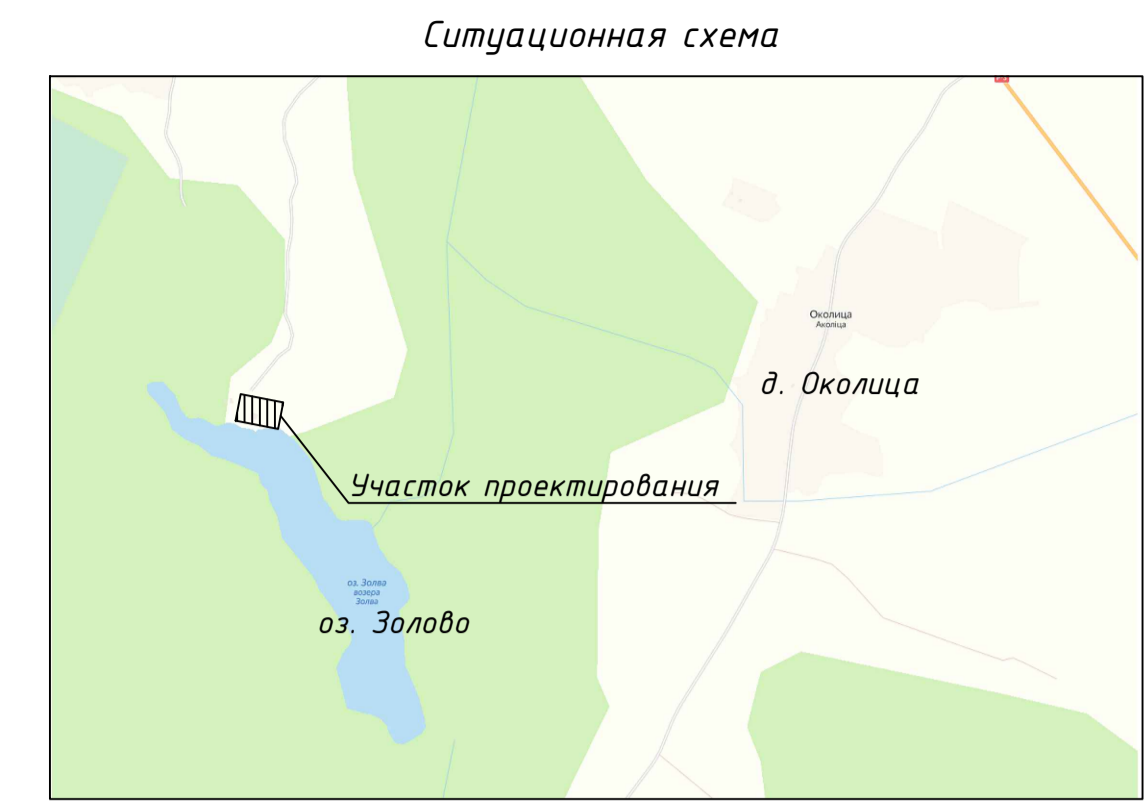
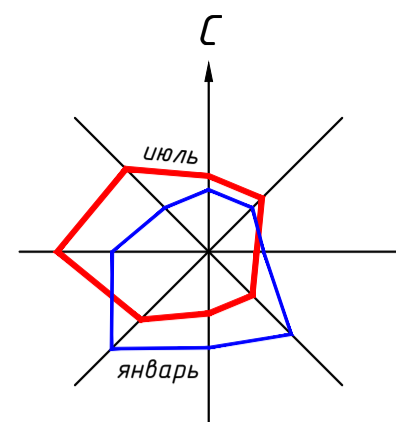
Поз.	Наименование показателя	Ед. изм.	Площадь	Примечание
1	Площадь участка в условных границах проектируемого участка	м2	0,32	
2	Площадь застройки	м2	446,30	
3	Площадь покрытий, в том числе	м2	615,00	
	- асфальтобетон (проезд)	м2	52,00	
	- бетонная плитка (проезд)	м2	21,00	
	- бетонная плитка (тротуар)	м2	542,00	
4	Площадь озеленения	м2	2150,00	
5	Общая площадь здания (корпус №3)	м <sup>2</sup>	177	
6	Строительный объём здания (корпус №3)	м <sup>3</sup>	831	
7	Общая площадь здания (корпус №4)	м <sup>2</sup>	177	
8	Строительный объём здания (корпус №4)	м <sup>3</sup>	831	
9	Общая площадь здания (мини-котельная)	м <sup>2</sup>	34.5	
10	Строительный объём здания (мини-котельная)	м <sup>3</sup>	133.0	

Предпроектная документация по объекту «Возведение двух спальных корпусов №3, №4 и мини-котельной на базе отдыха "Золово" а ГПУ "НП "Браславские озера"» разработана в соответствии с заданием на разработку предпроектной документации. Комплект чертежей предпроектной документации разработан на основании:  
 - требований действующих ТНПА.  
 За условную отметку 0.000 принят уровень чистого пола 1 этажа здания.  
 Все материалы, изделия, конструкции и оборудование, применяемые в строительстве по чертежам данного комплекта чертежей должны иметь свидетельства о проведении обязательной сертификации на соответствие требованиям пожарной безопасности, санитарно-гигиенические сертификаты и их применение без сертификатов запрещается.  
 Спальный корпус №3 и №4:  
 Уровень ответственности здания - II нормальный (ГОСТ 27751-88 (изменение №1)).  
 Класс сложности - К5 (СН 3.02.07-2020).  
 Класс функциональной пожарной опасности - Ф 1.2 (СН 2.02.05-2020).  
 Степень огнестойкости здания - IV (СН 2.02.05-2020).  
 Здание мини-котельной:  
 Уровень ответственности здания - II нормальный (ГОСТ 27751-88 (изменение №1)).  
 Класс сложности - К4 (СН 3.02.07-2020).  
 Класс функциональной пожарной опасности - Ф 5.1 (СН 2.02.05-2020).  
 Степень огнестойкости здания - IV (СН 2.02.05-2020).  
 Класс сложности Объекта - К4 (СН 3.02.07-2020).

Технические решения, принятые в рабочих чертежах, соответствуют требованиям экологических, санитарно-гигиенических, противопожарных и других действующих норм и правил и обеспечивают безопасную для жизни и здоровья людей эксплуатацию объекта при соблюдении предусмотренных рабочими чертежами мероприятий.

Взам. инв. М  
Подп. и дата  
Инв. № подл

Изм.	Кол. уч.	Лист	№ док.	Подп.	Дата	18/24ПР-АПК		
						Возведение двух спальных корпусов №3, №4 и мини-котельной на базе отдыха "Золово" в ГПУ "НП "Браславские озера"		
						Стадия	Лист	Листов
						ПП	1	16
						Общие данные		
						ГП "Институт "Белстройпроект"		



Ведомость жилых и общественных зданий и сооружений

Номер на плане	Наименование и обозначение	Этажность	Количество		Площадь, м <sup>2</sup>		Строительный объем, м <sup>3</sup>	
			зданий	квартир	здания	общая	здания	всего
1	Спальный корпус №3							
2	Спальный корпус №4							
3	Мини-котельная							
4	Дизель генератор							
5	Парковка (сущ.)							

- Перед началом производства работ уточнить положение подземных инженерных систем и коммуникаций. Работы вблизи инженерных сетей вести с соблюдением мер безопасности.
  - Существующие здания и сооружения, а также инженерные сети, подлежащие сносу демонтировать до начала производства работ.
  - Система координат - 1963г.
- Система высот - Балтийская.

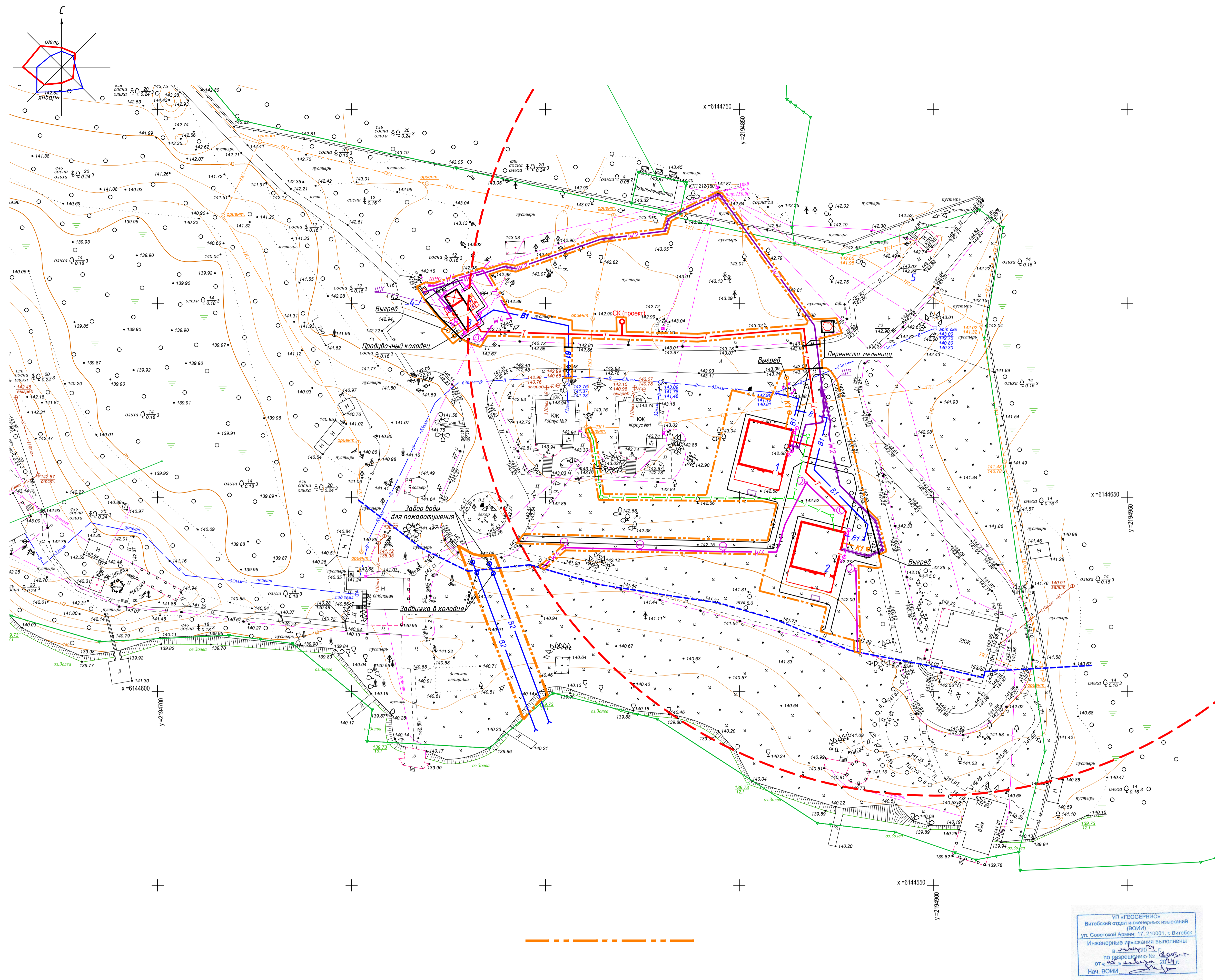
- Условные обозначения:
- Условная граница работ
  - Бетонная плитка
  - Асфальтобетон
  - Газон
  - Водоохранная зона озера Золото
  - Второй пояс скважины № 1б (Б0 "Золото")

УП «БЕЛСТРОЙПРОЕКТ»  
Витебский отдел инженерных изысканий (ВОИИ)  
ул. Советской Армии, 17, 210001, г. Витебск  
Инженерные изыскания выполнены  
в соответствии с проектом  
по разрешению № 18.003-Т  
от 02.06.2024 г.  
Нач. ВОИИ

Система координат 1963г.  
Система высот Балтийская

Заявление-задание №18003-Т от 05.01.2024  
лп.44-94.3,4,7,8

18/23И					18/24ПР-00-ГП									
"Инженерно-геодезические изыскания территории на базе отдыха "Золото"					Возведение двух спальных корпусов №3, №4 и мини-котельной на базе отдыха «Золото» в ГПУ «НП Браславские озера»									
Изм.	Коп.уч.	Лист	№ док.	Подп.	Дата	Изм.	Коп.уч.	Лист	№ док.	Подп.	Дата			
Нач. отдел	Ковалевский				01.24г.	Заказчик:	Государственное природоохранное учреждение "Национальный парк "Браславские озера"	Стадия	Лист	Листов	Общеплощадочные работы	Стадия	Лист	Листов
Исполнитель	Торлин				01.24г.			С	1	1	Разработал	Чернова		06.24
Исполнитель	Кирпиченко				01.24г.						Проверил	Ханчиккий		06.24
Исполнитель	Чертила				01.24г.						Утвердил	Чернова		06.24
Н. контр.	Ковалевский				01.24г.	Инженерно-топографический план М1:500 Сечение рельефа 0.5м	ГП "Институт "Белстройпроект"	Н.контр.	Чернова		06.24	Генеральный план. 1:500	ГП "Институт "Белстройпроект"	



Номер на плане	Наименование и обозначение	Этажность	Количества		Площадь, м2		Строительный объем, м3	
			квартир	зданий	застройки	общая	здания	здания
1	Спальный корпус №3							
2	Спальный корпус №4							
3	Мини-котельная							
4	Дизель генератор							
5	Парковка (сущ.)							

- Перед началом производства работ уточнить положение подземных инженерных систем и коммуникаций. Работы вблизи инженерных сетей вести с соблюдением мер безопасности.
  - Существующие здания и сооружения, а также инженерные сети, подлежащие сносу демонтировать до начала производства работ.
  - Система координат - 1963г.
- Система высот - Балтийская.

Условные обозначения:

- В1 — — Хозяйственно-питьевой водопровод
- В2 — — Противопожарный водопровод
- К1 — — Хозяйственно-бытовая канализация
- К3 — — Производственная канализация
- Т — — Сети теплоснабжения
- / — / — — Кабельная канализация
- - - — — Условная граница работ
- W2 — — Сети электроснабжения
- W4 — — Сети электроосвещения
- ⚡ — — Заземлитель вертикальный
- — — Магистраль заземления

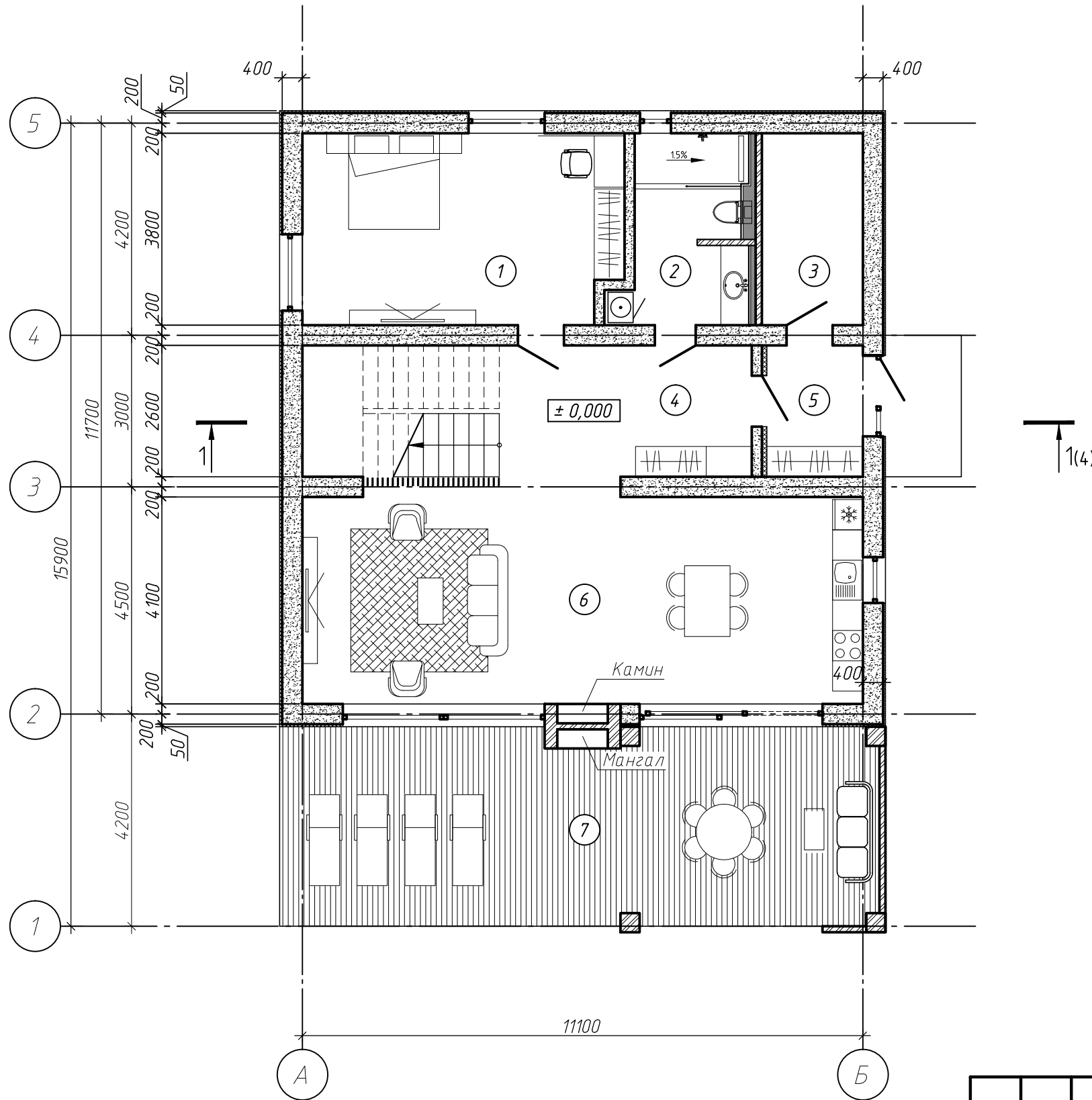
УП «ГЕОСЕРВИС»  
 Витебский отдел инженерных изысканий (ВОИИ)  
 ул. Советской Армии, 17, 210001, г. Витебск  
 Инженерные изыскания выполнены в соответствии с проектом № 18/24-ПР-00-ГП от 06.24.2024 г.  
 Нач. ВОИИ

Система координат 1963г.  
 Система высот Балтийская  
 Заявление-задание №18003-Т от 05.01.2024  
 пл.44-94.3,4,7,8

141/23И				18/24ПР-00-ГП							
"Инженерно-геодезические изыскания территории на базе отдыха "Золото"				Возведение двух спальных корпусов №3, №4 и мини-котельной на базе отдыха «Золото» в ГПУ «НП Браสลавские озера»							
Изм.	Коп.уч.	Лист	№ док.	Подп.	Дата	Изм.	Коп.уч.	Лист	№ док.	Подп.	Дата
Нач. отдел	Ковалевский	01.24г.				Разработал	Чернова	06.24			
Исполнитель	Торлин	01.24г.				Проверил	Ханицкий	06.24			
Исполнитель	Кириченко	01.24г.				Утвердил	Чернова	06.24			
	Чертила	01.24г.									
Н. контр.	Ковалевский	01.24г.									

Согласовано	06.24	06.24
Нач. Вит. Филимонов	06.24	06.24
Нач. С.С.С. Аминцев	06.24	06.24
Нач. ЭТО Морозов	06.24	06.24
Взак. инв. №		
Подп. и дата		
Имя, № подл.		

План 1-го этажа



Экспликация помещений 1-го этажа

Номер помещения	Наименование	Площадь, м <sup>2</sup>	Кат. пом.
1	Спальная комната №1	23.5	
2	Санузел	8.3	
3	Узел ввода	7.5	
4	Прихожая с лестницей	20.7	
5	Тамбур	4.8	
6	Гостиная совмещенная с кухней-столовой	45.2	
7	Открытая терраса с крытой лаундж-зоной	14.2 (47.4)	
Всего		124.2	

Согласовано

Инв. № подл.	Подп. и дата	Взам. инв. №

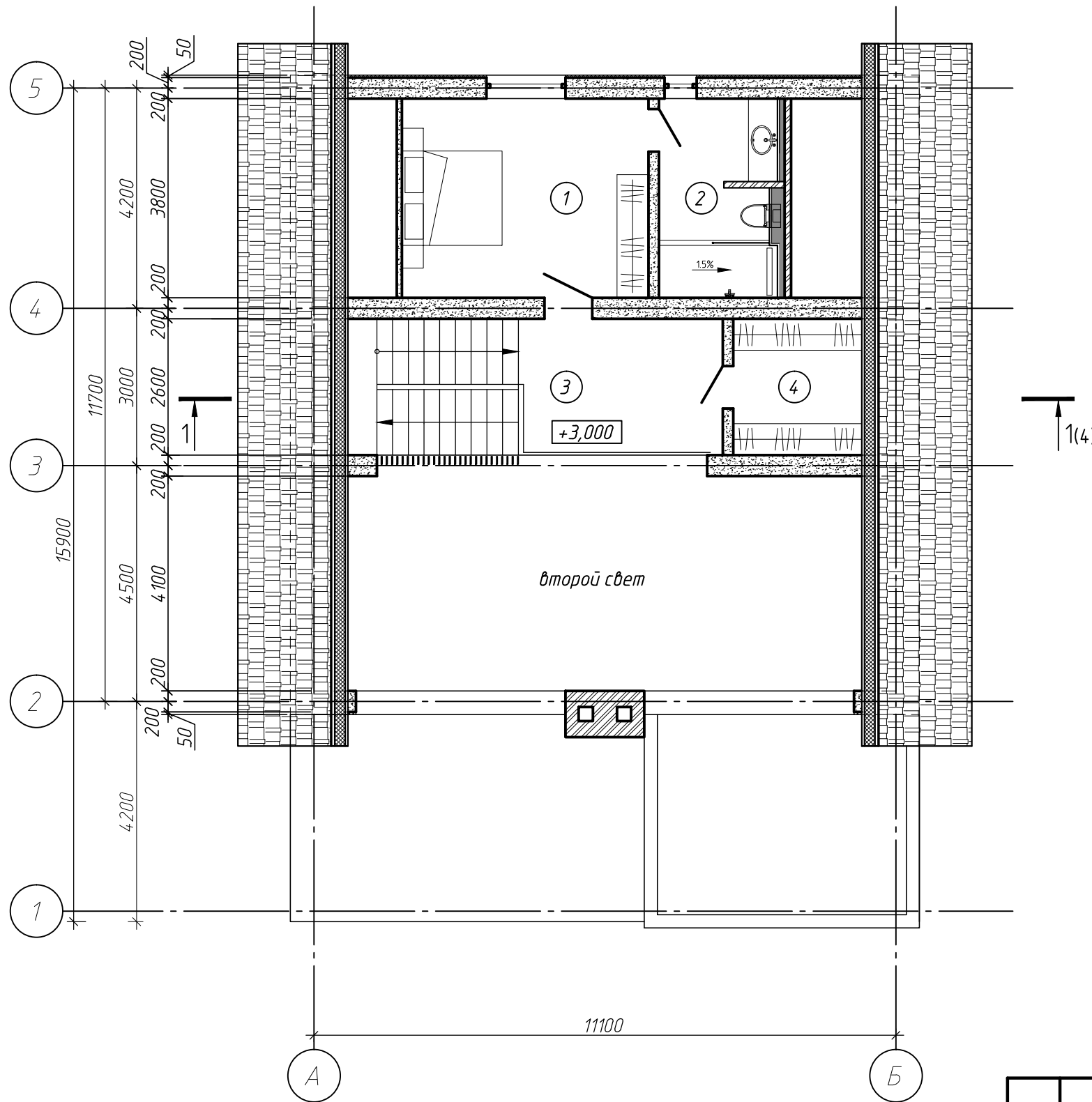
18/24 ПР-01; 02-АР						
Возведение двух спальных корпусов №3, №4 и мини-котельной на базе отдыха "Золото" в ГПУ "НП"Браславские озера						
Изм.	Кол. уч.	Лист	№ док.	Подп.	Дата	
Разработал	Малащицкий	<i>[Signature]</i>	06.24			
Проверил	Малащицкий	<i>[Signature]</i>	06.24			
Утвердил	Гончарова	<i>[Signature]</i>	06.24			
Н.контроль	Гончарова	<i>[Signature]</i>	06.24			
Спальный корпус №3; №4				Стадия	Лист	Листов
				ПП	4	
План 1-го этажа М 1:100				ГП "Институт "Белстройпроект"		

Копировал

А3

План 2-го этажа

Экспликация помещений 2-го этажа

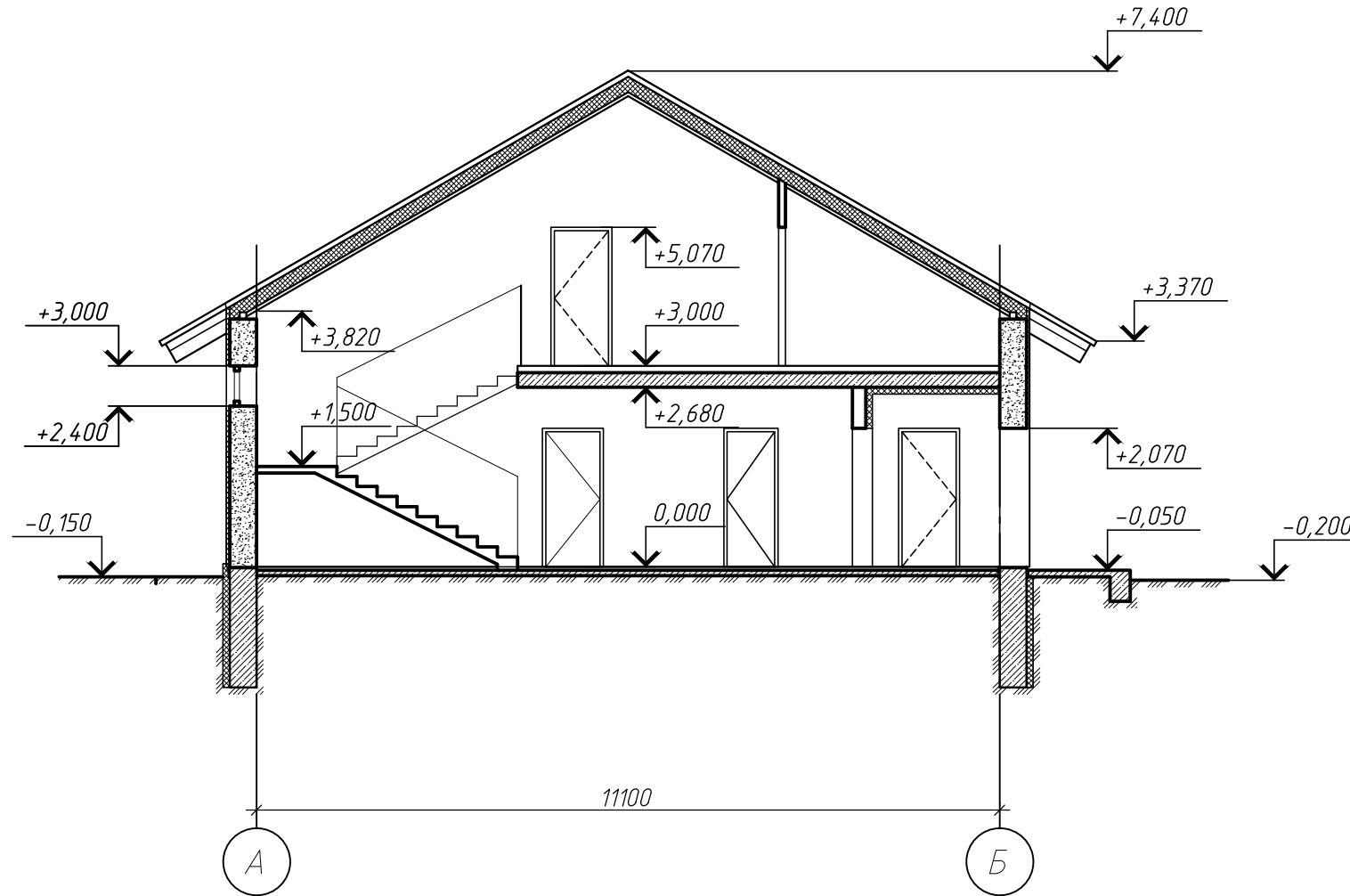


Номер помещения	Наименование	Площадь, м <sup>2</sup>	Кат. пом.
1	Спальная комната №2	17.7	
2	Санузел	8.0	
3	Холл с лестницей	16.2	
4	Бытовая комната	4.1	
Всего		46.0	

Согласовано	
Взам. инв. №	
Подп. и дата	
Инв. № подл.	

18/24 ПР-01; 02-АР					
Возведение двух спальных корпусов №3, №4 и мини-котельной на базе отдыха "Золото" в ГПУ "НП"Браславские озера					
Изм.	Кол.уч.	Лист	№ док.	Подп.	Дата
Разработал		Малащицкий		<i>[Signature]</i>	06.24
Проверил		Малащицкий		<i>[Signature]</i>	06.24
Утвердил		Гончарова		<i>[Signature]</i>	06.24
Н.контроль		Гончарова		<i>[Signature]</i>	06.24
				Стадия	Лист
Спальный корпус №3; №4				ПП	5
План 2-го этажа М 1:100				ГП "Институт "Белстройпроект"	

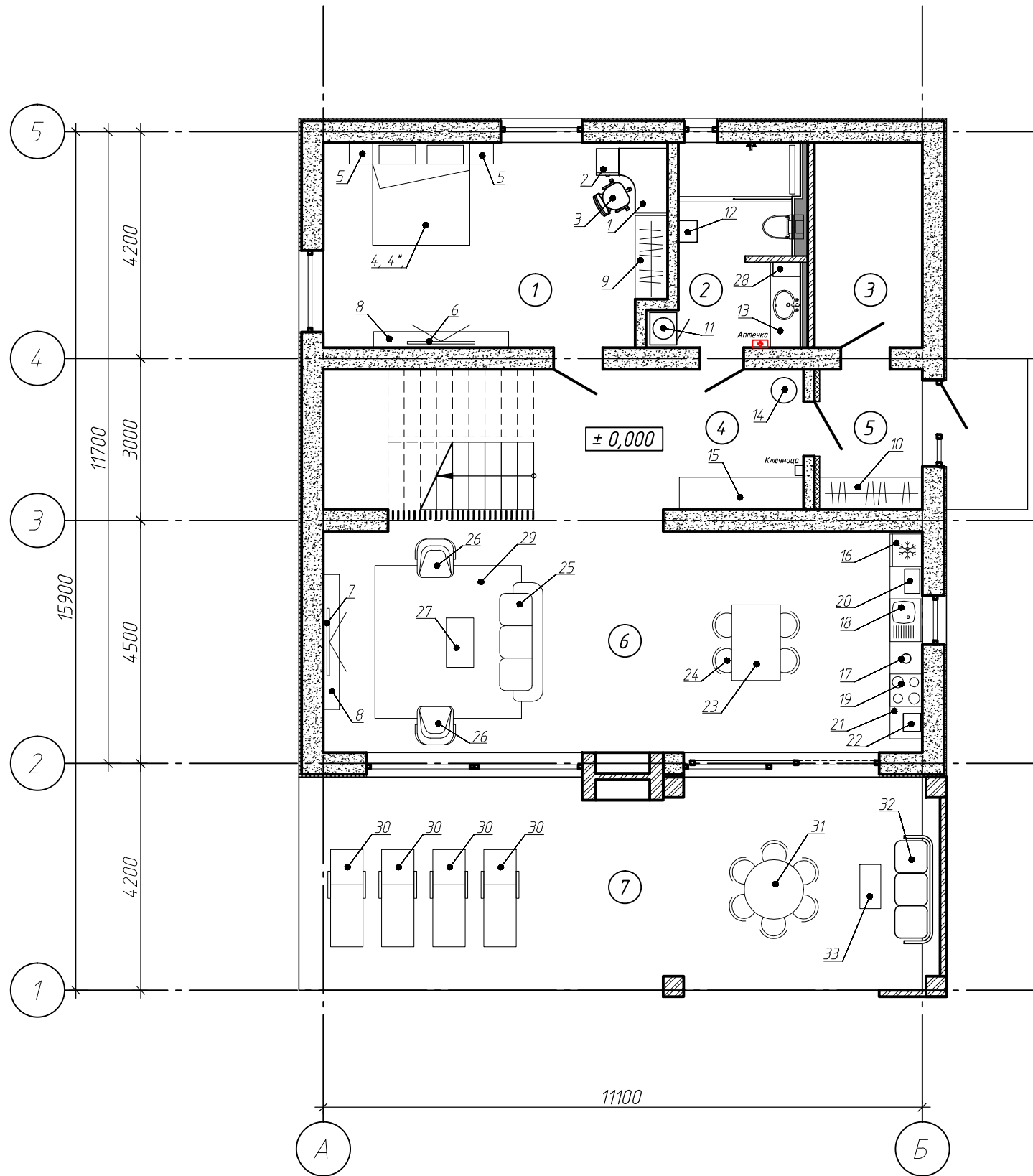
Разрез 1-1



Согласовано			
Инв. № подл.	Подп. и дата	Взам. инв. №	

						18/24 ПР-01; 02-АР			
						Возведение двух спальных корпусов №3, №4 и мини-котельной на базе отдыха "Золото" в ГПУ "НП"Браславские озера			
Изм.	Кол.уч.	Лист	№ док.	Подп.	Дата	Спальный корпус №3; №4	Стадия	Лист	Листов
							ПП	6	
Разработал		Малащцкий		<i>[Signature]</i>	06.24		Разрез 1-1 М 1:100	ГП "Институт "Белстройпроект"	
Проверил		Малащцкий		<i>[Signature]</i>	06.24				
Утвердил		Гончарова		<i>[Signature]</i>	06.24				
Н.контроль		Гончарова		<i>[Signature]</i>	06.24				

План 1-го этажа



Экспликация помещений 1-го этажа

Номер помещения	Наименование	Площадь, м2	Кат. пом.
1	Спальная комната №1	23.5	
2	Санузел	8.3	
3	Узел ввода	7.5	
4	Прихожая с лестницей	20.7	
5	Тамбур	4.8	
6	Гостиная совмещенная с кухней-столовой	45.2	
7	Открытая терраса с крытой лаундж-зоной	14.2 (47.4)	
Всего		124.2	

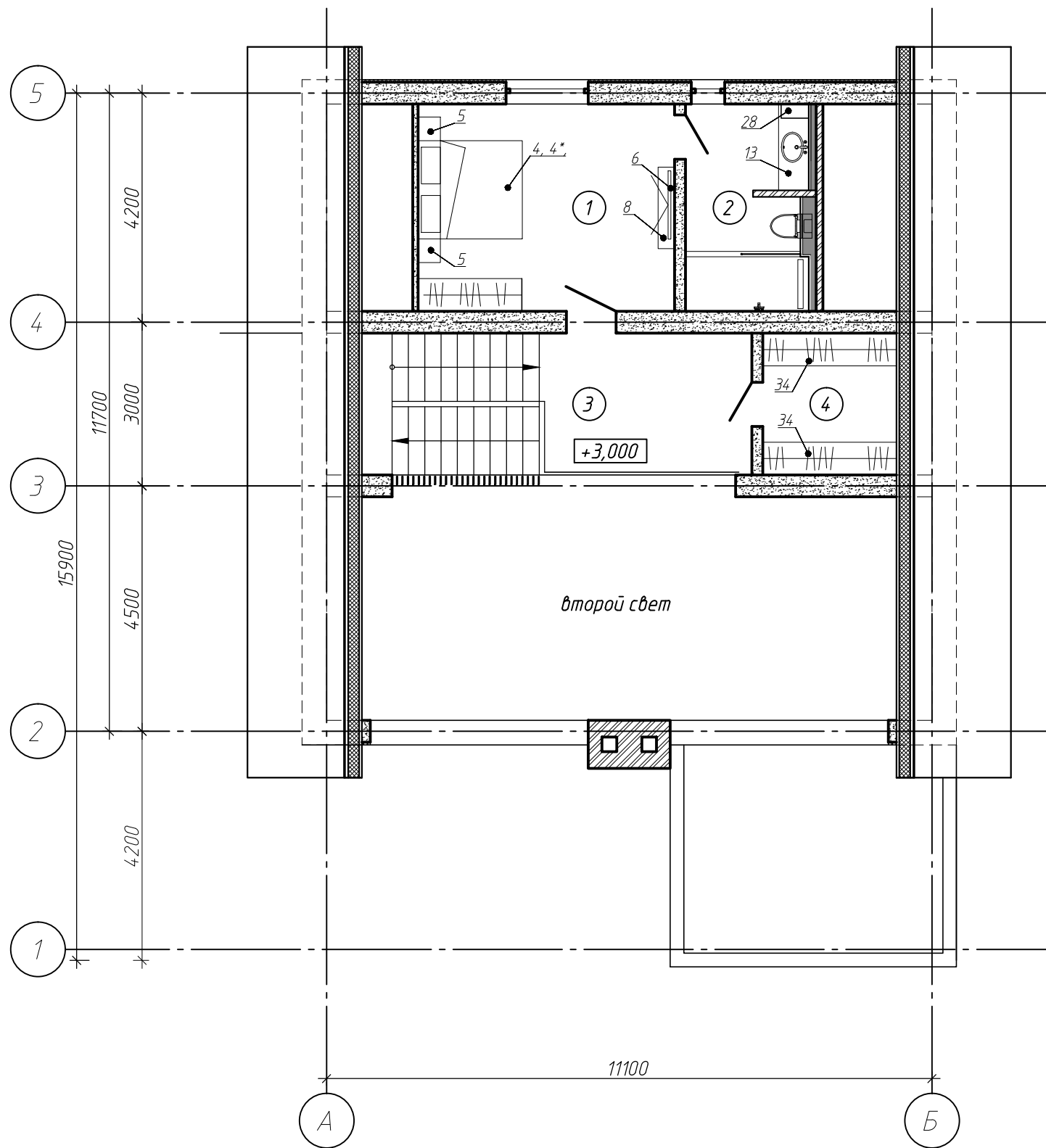
Согласовано

Взам. инв. №	
Подп. и дата	
Инв. № подл.	

						18/24 ПР-01-ТХ			
						Возведение двух спальных корпусов №3, №4 и мини-котельной на базе отдыха "Золото" в ГПУ "НП"Браславские озера			
Изм.	Кол. уч.	Лист	№ док.	Подп.	Дата	Спальный корпус №3	Стадия	Лист	Листов
Разработал		Малащицкий		<i>[Signature]</i>	06.24		ПП	7	
Проверил		Малащицкий		<i>[Signature]</i>	06.24				
Утвердил		Гончарова		<i>[Signature]</i>	06.24				
Н.контроль		Гончарова		<i>[Signature]</i>	06.24	План 1-го этажа М 1:100		ГП "Институт "Белстройпроект"	



План 2-го этажа



Экспликация помещений 2-го этажа

Номер помещения	Наименование	Площадь, м <sup>2</sup>	Кат. пом.
1	Спальная комната №2	17.7	
2	Санузел	8.0	
3	Холл с лестницей	16.2	
4	Бытовая комната	4.1	
	Всего	46.0	

Согласовано

Инв. № подл.	Подп. и дата	Взам. инв. №

18/24 ПР-01-ТХ					
Возведение двух спальных корпусов №3, №4 и мини-котельной на базе отдыха "Золото" в ГПУ "НП"Браславские озера					
Изм.	Кол. уч.	Лист	№ док.	Подп.	Дата
Разработал		Малащицкий		<i>[Signature]</i>	06.24
Проверил		Малащицкий		<i>[Signature]</i>	06.24
Утвердил		Гончарова		<i>[Signature]</i>	06.24
Н.контроль		Гончарова		<i>[Signature]</i>	06.24
Спальный корпус №3				Стадия	Лист
				ПП	8
План 2-го этажа М 1:100				ГП "Институт "Белстройпроект"	

Позиция	Наименование и техническая характеристика	Тип, марка, обозначение документа, опросного листа (аналог)	Код оборудования, изделия материала (аналог)	Завод-изготовитель (аналог)	Единица измерения	Количество	Масса единицы, кг	Примечание
1	2	3	4	5	6	7	8	9
1	Стол офисный угловой габаритные размеры, мм: 1200*900*600*750				Шт.	1		
2	Тумба приставная габаритные размеры ориентировочно, мм: 420*500*750				Шт.	1		
3	Стул подъемно-поворотный				Шт.	1		
4	Кровать двухспальная, в комплекте с матрасом ортопедическим, габаритные размеры ориентировочно, мм: 1800*2000*500				Шт.	2		
4*	Комплект белья для кровати двухспальной, мм: 1800*2000				Шт.	4		
5	Тумба прикроватная, габаритные размеры ориентировочно, мм: 500*500*600				Шт.	4		
6	Телевизор 32", (4K UHD) Матрица VA, SmartTV, HDR, Wi-Fi, Enternet				Шт.	2		
7	Телевизор 50", (4K UHD) Матрица VA, SmartTV, HDR, Wi-Fi, Enternet				Шт.	1		
8	Тумба под TV, габаритные размеры ориентировочно, мм: 1630*420*400				Шт.	3		
9	Шкаф-купе, габаритные размеры ориентировочно, мм: 1500*600*2680				Шт.	1		
10	Шкаф-купе, габаритные размеры ориентировочно, мм: 1900*600*2680				Шт.	2		
11	Стиральная машина ATLANT CMA 60C102-000				Шт.	1		
12	Корзина для белья				Шт.	1		
13	Тумба под умывальник 1500x550				Шт.	2		
14	Банкетка 400d				Шт.	1		
15	Настенная вешалка для одежды, (прихожая) с зеркалом				Шт.	1		
16	Холодильник ATLANT XM-4208-00				Шт.	1		
17	Чайник электрический N=2,2 кВт; U=220 В	AR-3406			Шт.	1		
18	Кухонная мойка с крылом, (сифон в комплекте)				Шт.	1		
19	Варочная панель ПВИ 4000, стеклокерамика				Шт.	1		
20	Микроволновая печь N=0,8 кВт; U=220 В	HORIZONT 20MW800-1378			Шт.	1		

Примечание: 1. Оборудование, указанное в спецификации, может быть заменено на аналогичное по техническим характеристикам, других поставщиков.

Изм.	Кол.уч.	Лист	№ док.	Подп.	Дата
Разработал	Малащицкий				06.24
Проверил	Малащицкий				06.24
Утвердил	Гончарова				06.24
Н.контроль	Гончарова				06.24

18/24 ПР-01-ТХ.С

Возведение двух спальных корпусов №3, №4 и мини-котельной на базе отдыха "Золото" в ГПУ "НП"Браславские озера

Спальный корпус №3

Стадия	Лист	Листов
ПП	9.1	

Спецификация оборудования



ГП "Институт  
"Белстройпроект"

Позиция	Наименование и техническая характеристика	Тип, марка, обозначение документа, опросного листа (аналог)	Код оборудования, изделия материала (аналог)	Завод-изготовитель (аналог)	Единица измерения	Количество	Масса единицы, кг	Примечание
1	2	3	4	5	6	7	8	9
21	Набор кухонной мебели: кухонные шкафы 600х600 –4 шт. 800х600– 1шт.; столешница 3200х600				Шт.	1		
22	Кофемашина 1450Вт.				Шт.	1		
23	Стол кухонный 1500х900				Шт.	1		
24	Стул обеденный				Шт.	4		
25	Диван (2-х спальный раскладной) 2200х600				Шт.	1		
26	Кресло				Шт.	2		
27	Журнальный столик 1000х500				Шт.	1		
28	Шкафчик навесной 400х150х900				Шт.	2		
29	Ковер 3000х3000				Шт.	1		
30	Шезлонг 1950х730*410				Шт.	4		
31	Комплект садовой мебели (стол d1300х750–1шт; кресла 530х600х800– 6шт.)				Шт.	1		
32	Диван садовый, трехместный 1990х680х720				Шт.	1		
33	Журнальный столик, садовый 770х570х420				Шт.	1		
34	Гардеробная с системой хранения				Шт.	2		
д/п	Держатель для туалетной бумаги				Шт.	2		
д/п	Полка для туалетных принадлежностей				Шт.	2		
д/п	Комплект крючки (вешалки)				Шт.	3		
д/п	Диспенсер для жидкого мыла				Шт.	3		
д/п	Аптечка медицинская навесная, с набором мед.препаратов и перевязочных средств				Шт.	1		
д/п	Лампа настольная				Шт.	2		
д/п	Сушилка для белья, напольная				Шт.	1		
д/п	Полка для хранения корреспонденции и ключей (ключница)				Шт.	1		
д/п	Диспенсер для бумажных полотенец				Шт.	1		
д/п	Зеркало 1800х600				Шт.	3		
д/п	Мусорное ведро на 12л.				Шт.	3		
д/п	Огнетушитель порошковый с массой ОТВ 4 кг.				Шт.	2		

Взаимн.И.

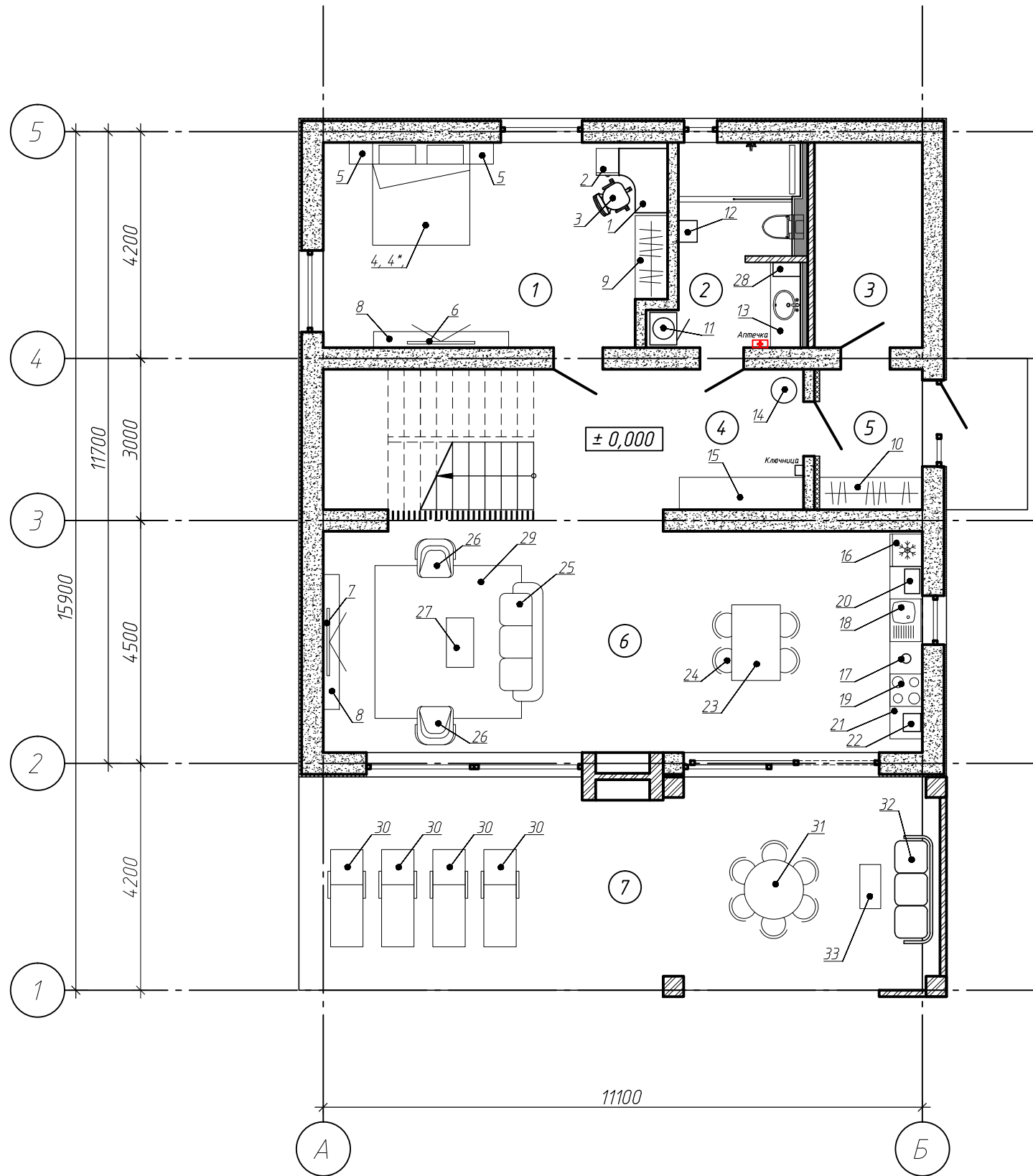
Подпись и дата

Инд.И подл.

Изм.	Кол.уч.	Лист	И док	Подпись	Дата

18/24 ПР-01-ТХ.С

План 1-го этажа



Экспликация помещений 1-го этажа

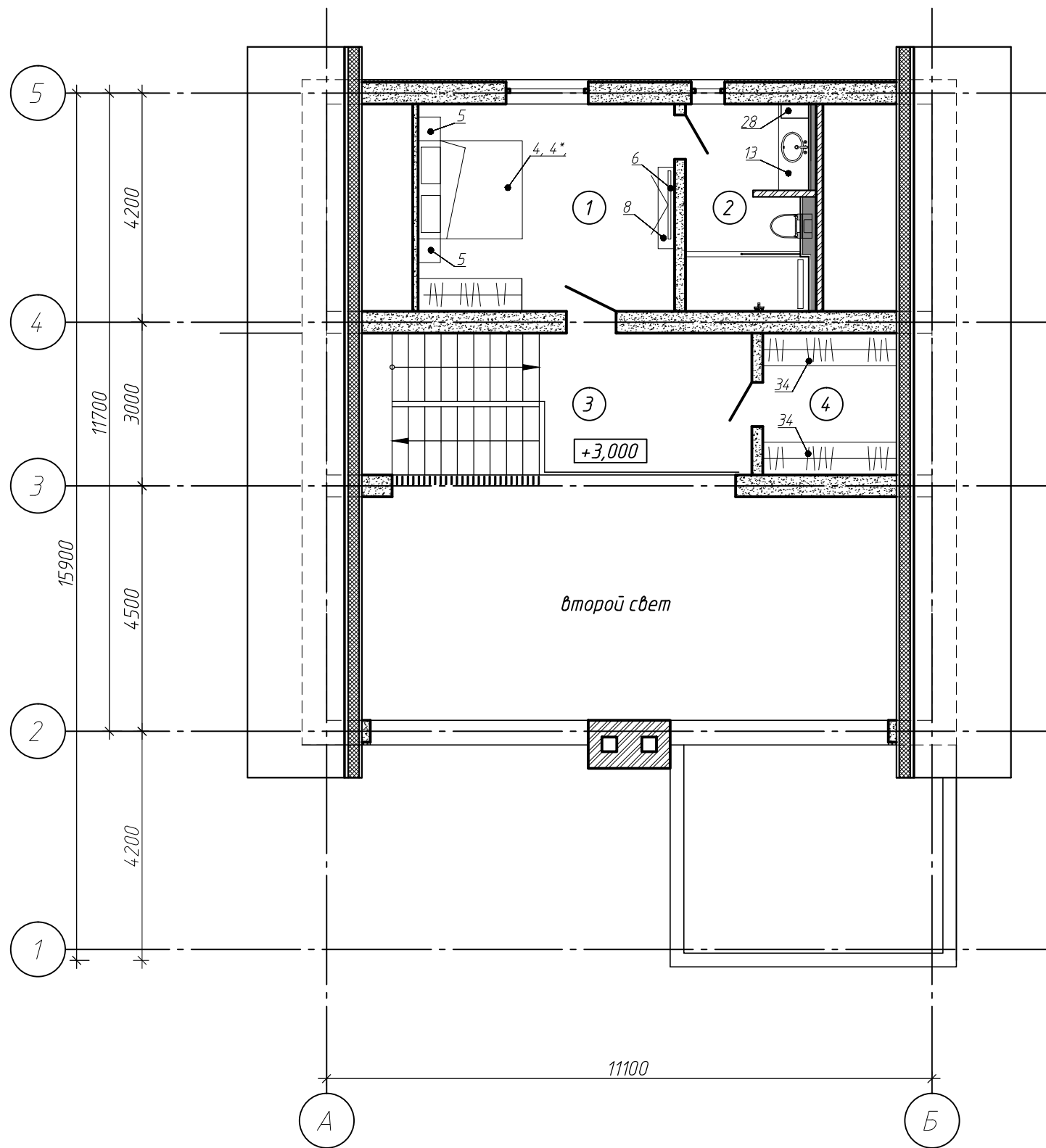
Номер помещения	Наименование	Площадь, м <sup>2</sup>	Кат. пом.
1	Спальная комната №1	23.5	
2	Санузел	8.3	
3	Узел ввода	7.5	
4	Прихожая с лестницей	20.7	
5	Тамбур	4.8	
6	Гостиная совмещенная с кухней-столовой	45.2	
7	Открытая терраса с крытой лаундж-зоной	14.2 (47.4)	
Всего		124.2	

Согласовано

Взам. инв. №	
Подп. и дата	
Инв. № подл.	

18/24 ПР-02-ТХ						
Возведение двух спальных корпусов №3, №4 и мини-котельной на базе отдыха "Золото" в ГПУ "НП"Браславские озера						
Изм.	Кол. уч.	Лист	№ док.	Подп.	Дата	
Разработал		Малащицкий		<i>[Signature]</i>	06.24	
Проверил		Малащицкий		<i>[Signature]</i>	06.24	
Утвердил		Гончарова		<i>[Signature]</i>	06.24	
Н.контроль		Гончарова		<i>[Signature]</i>	06.24	
Спальный корпус №4				Стадия	Лист	Листов
				ПП	10	
План 1-го этажа М 1:100				ГП "Институт "Белстройпроект"		

План 2-го этажа



Экспликация помещений 2-го этажа

Номер помещения	Наименование	Площадь, м <sup>2</sup>	Кат. пом.
1	Спальная комната №2	17.7	
2	Санузел	8.0	
3	Холл с лестницей	16.2	
4	Бытовая комната	4.1	
	Всего	46.0	

Согласовано

Инв. № подл.	Подп. и дата	Взам. инв. №

						18/24 ПР-02-ТХ			
						Возведение двух спальных корпусов №3, №4 и мини-котельной на базе отдыха "Золото" в ГПУ "НП"Браславские озера			
Изм.	Кол. уч.	Лист	№ док.	Подп.	Дата	Спальный корпус №4	Стадия	Лист	Листов
Разработал		Малащицкий		<i>[Signature]</i>	06.24		ПП	11	
Проверил		Малащицкий		<i>[Signature]</i>	06.24				
Утвердил		Гончарова		<i>[Signature]</i>	06.24				
Н.контроль		Гончарова		<i>[Signature]</i>	06.24				
План 2-го этажа М 1:100								ГП "Институт "Белстройпроект"	

Позиция	Наименование и техническая характеристика	Тип, марка, обозначение документа, опросного листа (аналог)	Код оборудования, изделия материала (аналог)	Завод-изготовитель (аналог)	Единица измерения	Количество	Масса единицы, кг	Примечание
1	2	3	4	5	6	7	8	9
1	Стол офисный угловой габаритные размеры, мм: 1200*900*600*750				Шт.	1		
2	Тумба приставная габаритные размеры ориентировочно, мм: 420*500*750				Шт.	1		
3	Стул подъемно-поворотный				Шт.	1		
4	Кровать двухспальная, в комплекте с матрасом ортопедическим, габаритные размеры ориентировочно, мм: 1800*2000*500				Шт.	2		
4*	Комплект белья для кровати двухспальной, мм: 1800*2000				Шт.	4		
5	Тумба прикроватная, габаритные размеры ориентировочно, мм: 500*500*600				Шт.	4		
6	Телевизор 32", (4K UHD) Матрица VA, SmartTV, HDR, Wi-Fi, Enternet				Шт.	2		
7	Телевизор 50", (4K UHD) Матрица VA, SmartTV, HDR, Wi-Fi, Enternet				Шт.	1		
8	Тумба под TV, габаритные размеры ориентировочно, мм: 1630*420*400				Шт.	3		
9	Шкаф-купе, габаритные размеры ориентировочно, мм: 1500*600*2680				Шт.	1		
10	Шкаф-купе, габаритные размеры ориентировочно, мм: 1900*600*2680				Шт.	2		
11	Стиральная машина ATLANT CMA 60C102-000				Шт.	1		
12	Корзина для белья				Шт.	1		
13	Тумба под умывальник 1500x550				Шт.	2		
14	Банкетка 400d				Шт.	1		
15	Настенная вешалка для одежды, (прихожая) с зеркалом				Шт.	1		
16	Холодильник ATLANT XM-4208-00				Шт.	1		
17	Чайник электрический N=2,2 кВт; U=220 В	AR-3406			Шт.	1		
18	Кухонная мойка с крылом, (сифон в комплекте)				Шт.	1		
19	Варочная панель ПВИ 4000, стеклокерамика				Шт.	1		
20	Микроволновая печь N=0,8 кВт; U=220 В	HORIZONT 20MW800-1378			Шт.	1		

Примечание: 1. Оборудование, указанное в спецификации, может быть заменено на аналогичное по техническим характеристикам, других поставщиков.

Изм.	Кол.уч.	Лист	№ док.	Подп.	Дата
Разработал	Малащицкий			<i>[Подпись]</i>	06.24
Проверил	Малащицкий			<i>[Подпись]</i>	06.24
Утвердил	Гончарова			<i>[Подпись]</i>	06.24
Н.контроль	Гончарова			<i>[Подпись]</i>	06.24

18/24 ПР-02-ТХ.С

Возведение двух спальных корпусов №3, №4 и мини-котельной на базе отдыха "Золото" в ГПУ "НП"Браславские озера

Спальный корпус №4

Стадия	Лист	Листов
ПП	12.1	

Спецификация оборудования



ГП "Институт "Белстройпроект"

Позиция	Наименование и техническая характеристика	Тип, марка, обозначение документа, опросного листа (аналог)	Код оборудования, изделия материала (аналог)	Завод-изготовитель (аналог)	Единица измерения	Количество	Масса единицы, кг	Примечание
1	2	3	4	5	6	7	8	9
21	Набор кухонной мебели: кухонные шкафы 600х600 –4 шт. 800х600– 1шт.; столешница 3200х600				Шт.	1		
22	Кофемашина 1450Вт.				Шт.	1		
23	Стол кухонный 1500х900				Шт.	1		
24	Стул обеденный				Шт.	4		
25	Диван (2-х спальный раскладной) 2200х600				Шт.	1		
26	Кресло				Шт.	2		
27	Журнальный столик 1000х500				Шт.	1		
28	Шкафчик навесной 400х150х900				Шт.	2		
29	Ковер 3000х3000				Шт.	1		
30	Шезлонг 1950х730*410				Шт.	4		
31	Комплект садовой мебели (стол d1300х750–1шт; кресла 530х600х800– 6шт.)				Шт.	1		
32	Диван садовый, трехместный 1990х680х720				Шт.	1		
33	Журнальный столик, садовый 770х570х420				Шт.	1		
34	Гардеробная с системой хранения				Шт.	2		
д/п	Держатель для туалетной бумаги				Шт.	2		
д/п	Полка для туалетных принадлежностей				Шт.	2		
д/п	Комплект крючки (вешалки)				Шт.	3		
д/п	Диспенсер для жидкого мыла				Шт.	3		
д/п	Аптечка медицинская навесная, с набором мед.препаратов и перевязочных средств				Шт.	1		
д/п	Лампа настольная				Шт.	2		
д/п	Сушилка для белья, напольная				Шт.	1		
д/п	Полка для хранения корреспонденции и ключей (ключница)				Шт.	1		
д/п	Диспенсер для бумажных полотенец				Шт.	1		
д/п	Зеркало 1800х600				Шт.	3		
д/п	Мусорное ведро на 12л.				Шт.	3		
д/п	Огнетушитель порошковый с массой ОТВ 4 кг.				Шт.	2		

Взаимн.

Подпись и дата

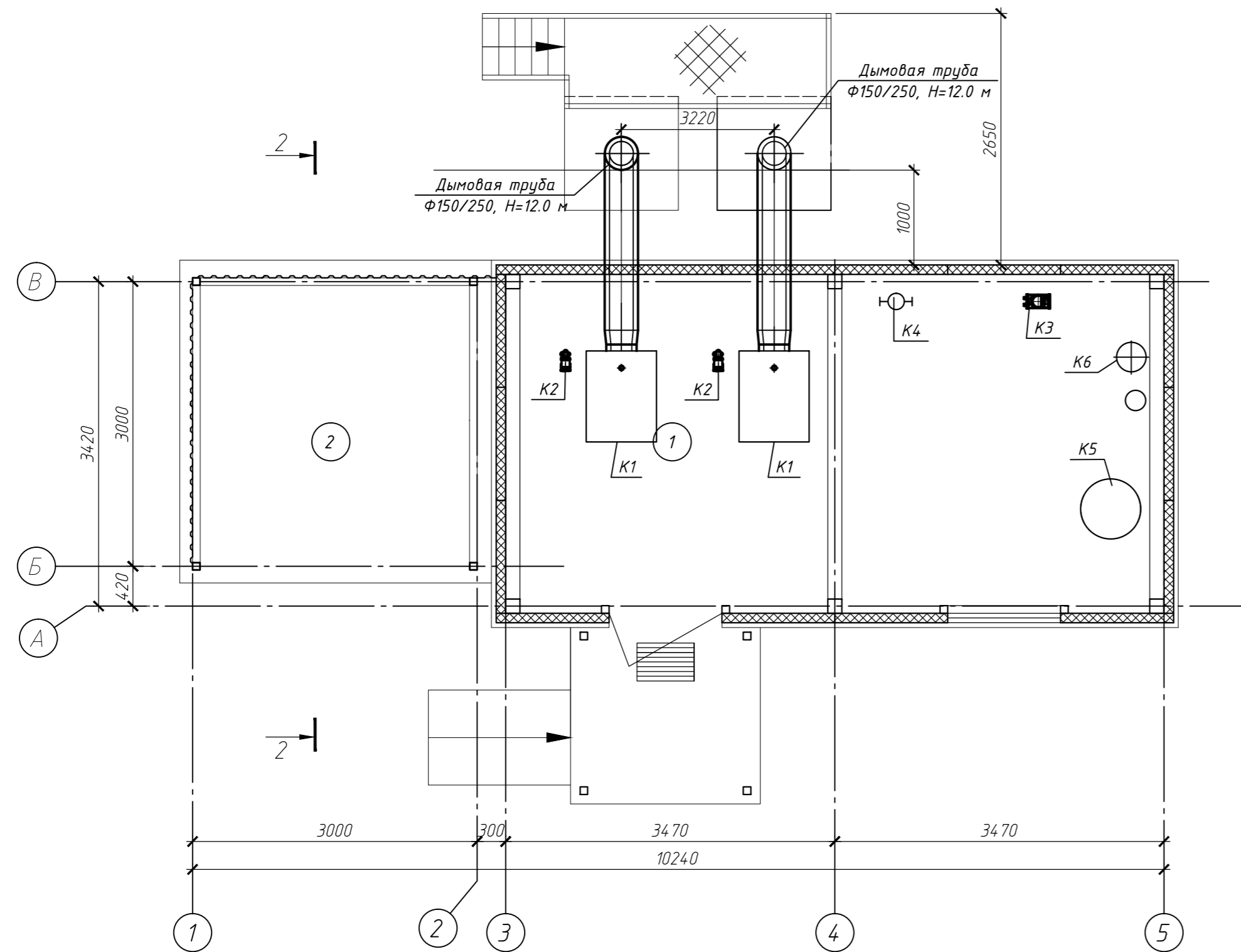
Инв.№ подл.

Изм.	Кол.уч.	Лист	№ док.	Подпись	Дата

18/24 ПР-02-ТХ.С

Лист

12.2



Экспликация помещений

Номер помещения	Наименование	Площадь, м <sup>2</sup>	Кат. пом.
1	Котельный зал	24,78	
2	Склад для дров	9,85	

Спецификация оборудования

Поз.	Обозначение	Наименование	Кол.	Масса ед, кг	Примечание
K1	Tis Uni 25	Котел водогрейный стальной, твердотопливный, 25 кВт	2		
K1.1	Tis Tronic 881i	Регулятор котла, 230 В, 50Гц, в комплекте:	1		
		- датчик температуры теплоносителя	1		
		- датчик температуры прямого контура	1		
		- датчик температуры смесительного контура	1		
K2	WS	- датчик наружной температуры	1		
		Насос циркуляционный котлового контура	2		
K3		Насос сетевой	2		
K4		Гидравлический разделитель фланцевый	1		
K5		Расширительный бак закрытого типа	1		
		Устройство водоочистное 0.11 м <sup>3</sup> /сут (умягчение воды)	1		
K7		Теплосчетчик в комплекте:			учтен в разд. АТМ
		- первичный преобразователь расхода тепла ППР-32	2		
		- термометр сопротивления	2		

Согласовано  
 Инв. № подл.  
 Подп. и дата  
 Взам. инв. №

18/24 ПР-ТМ

Возведение двух спальных корпусов №3, №4 и мини-котельной на базе отдыха «Золото» в ГПУ «НП Браславские озера»

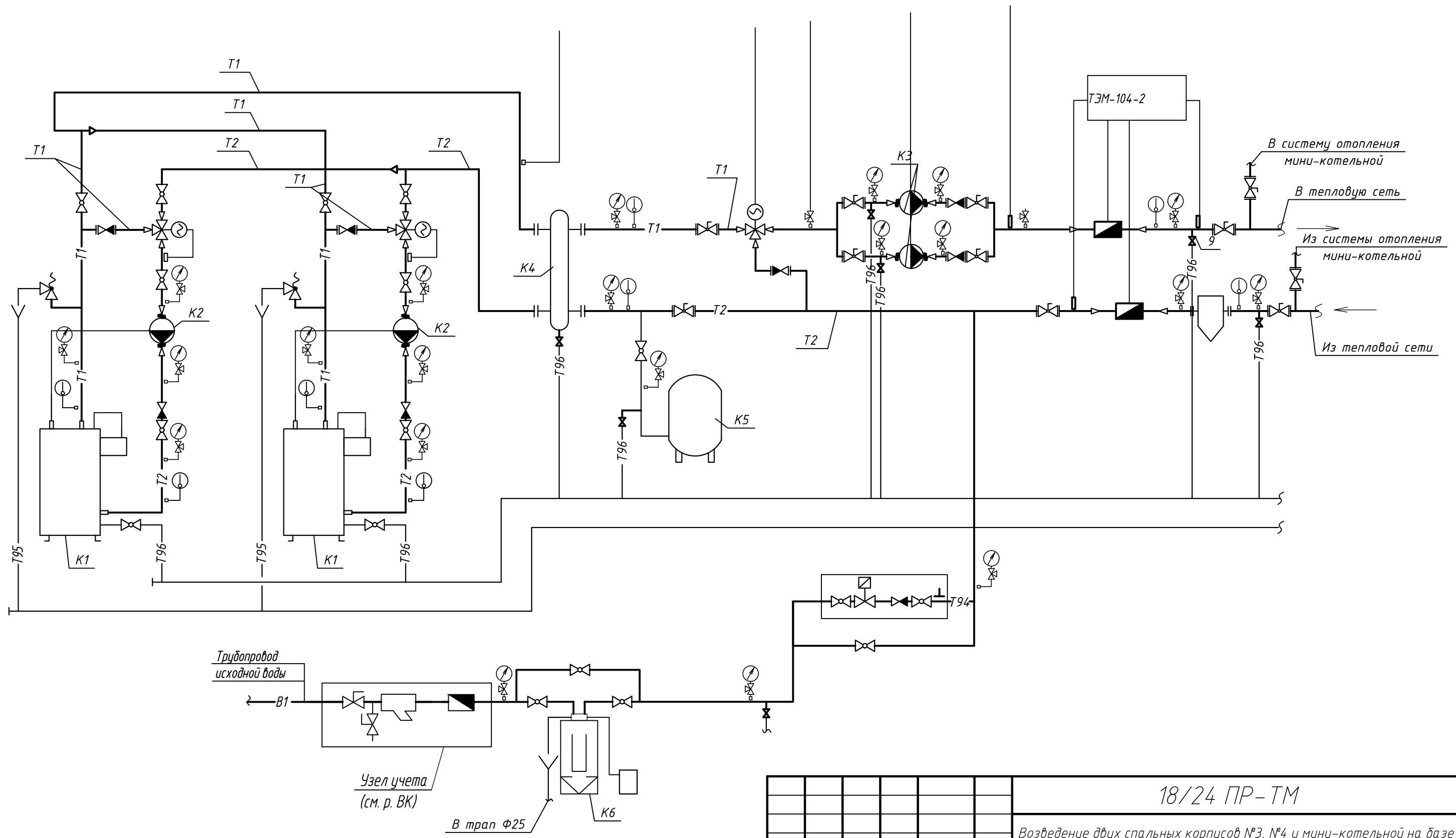
Изм.	Кол. уч.	Лист	№ док.	Подп.	Дата	Стадия	Лист	Листов
Разработал	Федоренко			<i>[Signature]</i>	06.24	ПП	13	
Проверил	Головнева			<i>[Signature]</i>	06.24			
Утвердил	Федоренко			<i>[Signature]</i>	06.24			
Н.контр.	Федоренко			<i>[Signature]</i>	06.24	План мини-котельной. Спецификация		 ГП "Институт "Белстройпроект"

Формат А4х3



Согласовано

Инв. № подл.	Подп. и дата	Взам. инв. №



18/24 ПР-ТМ											
Возведение двух спальных корпусов №3, №4 и мини-котельной на базе отдыха «Золото» в ГПУ «НП Браславские озера»											
Изм.	Кол. уч.	Лист	№ док.	Подп.	Дата						
Разработал	Федоренко	<i>Федоренко</i>	06.24								
Проверил	Головнева	<i>Головнева</i>	06.24								
Утвердил	Федоренко	<i>Федоренко</i>	06.24								
Н.контр.	Федоренко	<i>Федоренко</i>	06.24								
Схема мини-котельной					<table border="1"> <tr> <td>Стадия</td> <td>Лист</td> <td>Листов</td> </tr> <tr> <td>ПП</td> <td>14</td> <td></td> </tr> </table>	Стадия	Лист	Листов	ПП	14	
Стадия	Лист	Листов									
ПП	14										
					ГП "Институт "Белстройпроект" Формат А3						