

**Архитектурно-планировочная концепция строительства объектов  
«40-квартирный жилой дом №1 по ул. Октября в г. Браславе» и  
«40-квартирный жилой дом №2 по ул. Октября в г. Браславе»**



## **Архитектурно-планировочная концепция строительства объектов «40-квартирный жилой дом №1 по ул. Октября в г. Браславе» и «40-квартирный жилой дом №2 по ул. Октября в г. Браславе»**

Планируемая площадка для размещения жилых домов №1 и №2 расположена в северной части города по ул. Октября. С восточной стороны от проектируемого участка расположено существующее общежитие, с западной стороны существующая усадебная жилая застройка, с южной стороны предприятие «Браславская ПМК-42», с северной стороны озеро Святцо и открытые озелененные пространства.

Архитектурно-планировочная концепция 5-этажного 1-секционного жилого дома в городе Браслав является индивидуальным проектом, разработанным Новополоцким филиалом УП «Институт Витебскгражданпроект». Жилой дом 40-квартирный, из них 1-комнатных – 11 квартир, 2-комнатных – 24 квартир, 3-комнатных – 5 квартир.

Жилой дом запроектирован без мусоропровода, с лифтом (без машинного отделения), с подвалом, в котором расположены поквартирные хозяйственные сараи (рекомендуемые), водомерный узел, индивидуальный тепловой пункт. Входные двери в подъезды запроектированы металлические, укомплектованные охранно-переговорным устройством. Предусматривается наружная и внутренняя отделка с применением природных и искусственных экологически чистых материалов по заданию на проектирование. Крыша запроектирована плоская.

Цветовое решение фасадов выполнено в увязке с цветовым решением прилегающей жилой застройки. В наружной отделке применена фасадная акриловая краска СТБ 1197-2008.

Размещение жилых домов решено в комплексе с существующей застройкой. В составе благоустройства запроектированы автомобильные парковки и стоянки в количестве 80 машино-мест (по 40 машино-мест для каждого проектируемого дома (100% обеспеченность)), в том числе 2 парковочных места для физически-ослабленных лиц. Предусмотрена площадка для отдыха взрослых, игровая площадка для детей дошкольного и школьного возраста, площадка для занятий физкультурой, площадки хозяйственно-бытового назначения. Все площадки оборудованы малыми архитектурными формами, согласно их функциональному назначению. У входа в жилой дом предусмотрена установка скамеек, урн и велопарковок.

Концепцией предлагается благоустройство территории с организацией удобных пешеходных и транспортных связей.

# Архитектурно-планировочная концепция строительства объектов «40-квартирный жилой дом №1 по ул. Октября в г. Браславе» и «40-квартирный жилой дом №2 по ул. Октября в г. Браславе»



## Ведомость зданий и сооружений

1. Проектируемый жилой дом №1
2. Проектируемый жилой дом №2
3. Существующее общежитие (ул. Держинского, 60, 58)
4. Территория предприятия "Браславская ПМК-42"
5. Территория существующей усадебной жилой застройки

## Экспликация площадок

1. Игровая площадка для детей школьного возраста
  2. Игровая площадка для детей дошкольного возраста
  3. Площадка для отдыха взрослого населения
  4. Площадка для раздельного сбора мусора
  5. Площадка для чистки домашних вещей
  6. Площадка для занятия физкультурой
  7. Пожарный проезд
  8. Перспективная площадка для раздельного сбора мусора
- Р. Автомобильная парковка  
С. Автомобильная стоянка

## Условные обозначения

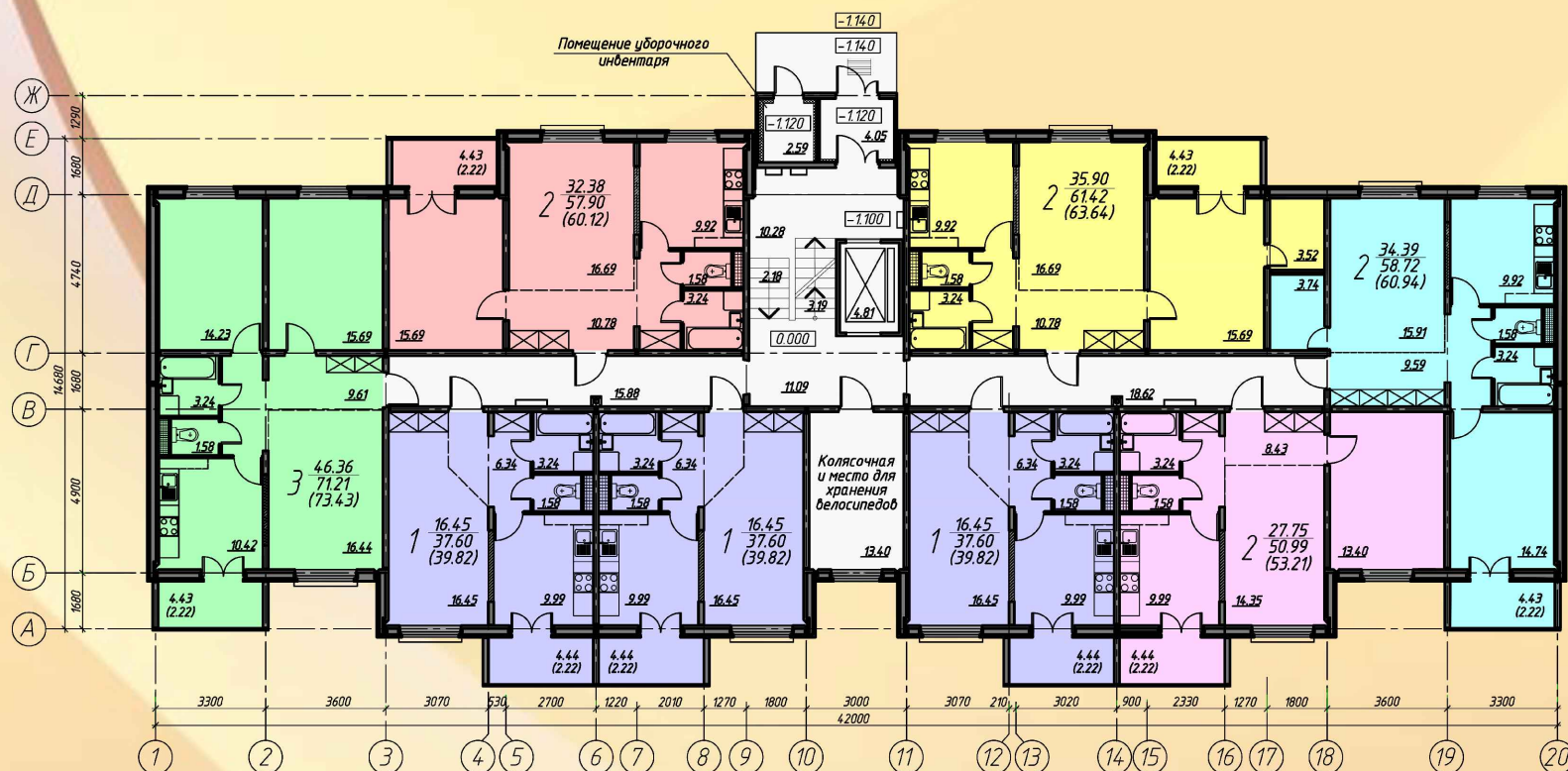
- расчетная санитарно-защитная зона от предприятия "Браславская ПМК-42"
- автобусная остановка
- граница производства работ проектируемого жилого дома №1
- граница производства работ проектируемого жилого дома №2



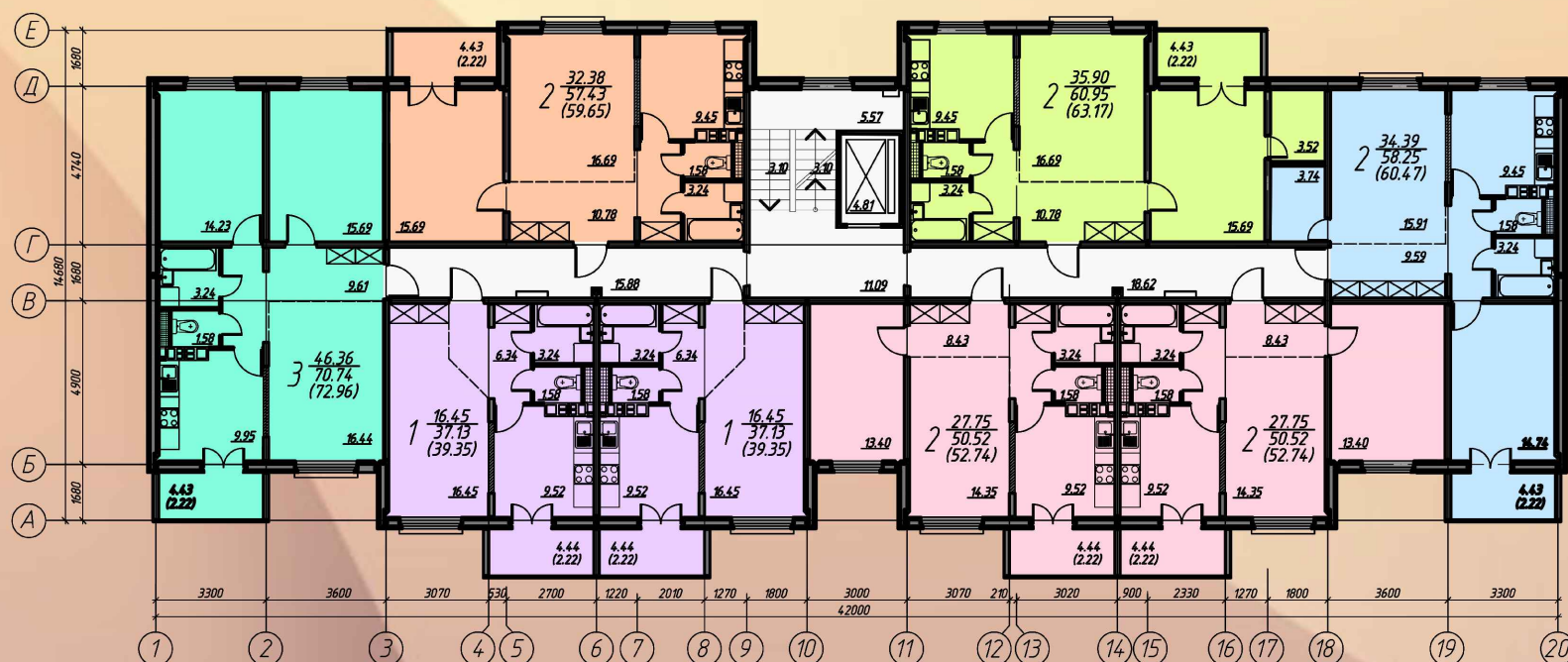
НОВОПОЛОЦКИЙ ФИЛИАЛ  
Областное государственное проектное предприятие  
"Институт ВИТЕБСКГРАЖДАНПРОЕКТ"

# Архитектурно-планировочная концепция строительства объектов «40-квартирный жилой дом №1 по ул. Октября в г. Браславе» и «40-квартирный жилой дом №2 по ул. Октября в г. Браславе»

План 1 этажа



План 2-5 этажа



## Технико-экономические показатели

Наименование	Единицы измерения	Всего	Примечание
Площадь застройки	м <sup>2</sup>	631,84	
Жилая площадь квартир	м <sup>2</sup>	1175,85	
Площадь квартир	м <sup>2</sup>	2103,72	
Общая площадь квартир	м <sup>2</sup>	2192,52	с учетом площади летних помещений с понижающим коэффициентом (0,5)
Строительный объем	м <sup>3</sup>	10177,02	
- в т.ч. выше 0,000	м <sup>3</sup>	8679,82	
- в т.ч. ниже 0,000	м <sup>3</sup>	1497,20	
Площадь жилого здания	м <sup>2</sup>	2615,89	
Количество этажей	эт.	5	
Число секций	сек.	1	
Количество квартир	кв.	40	
1-комнатных	кв.	11	
2-комнатных	кв.	24	
3-комнатных	кв.	5	



Архитектурно-планировочная концепция строительства объектов «40-квартирный жилой дом №1 по ул. Октября в г. Браславе» и «40-квартирный жилой дом №2 по ул. Октября в г. Браславе»

Фасад 20-1



20

1

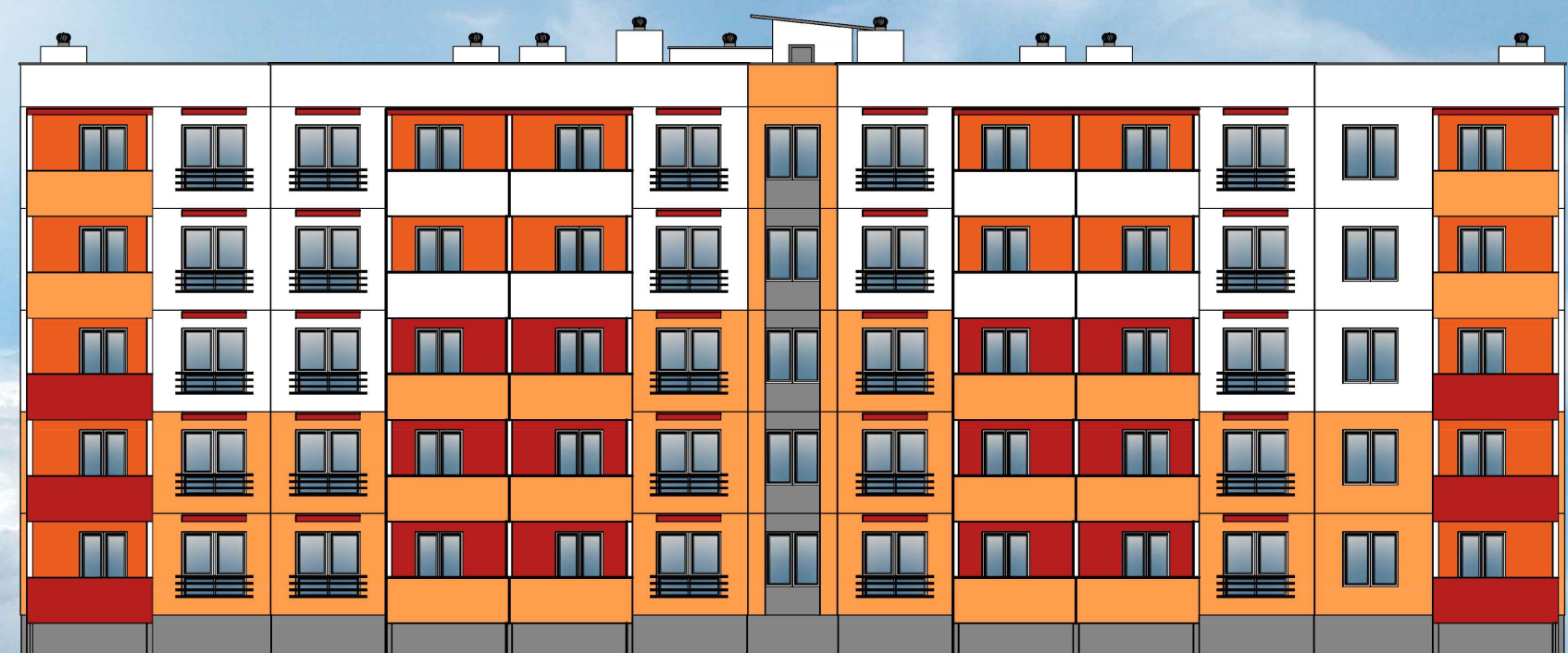
Фасад E-A



E

A

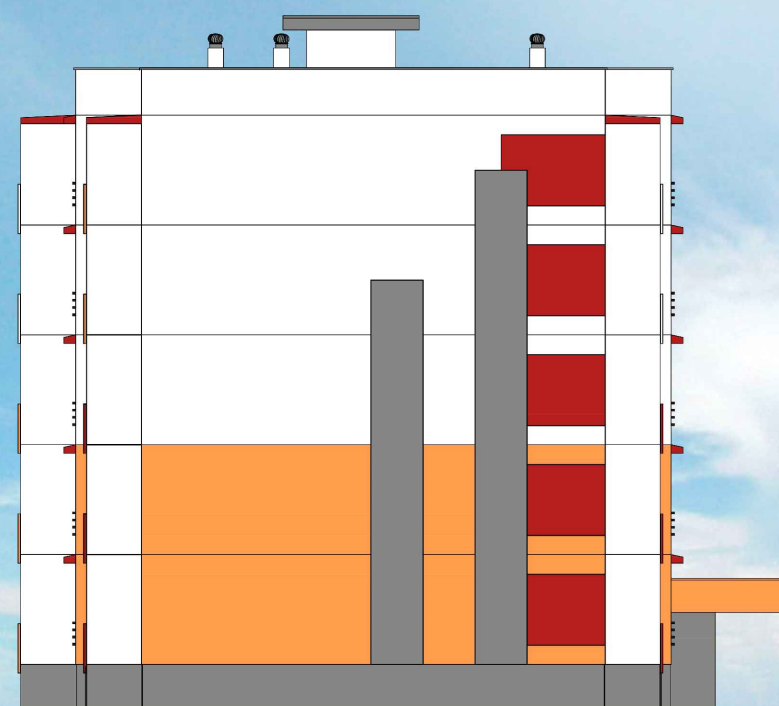
Фасад 1-20



1

20

Фасад A-E



A

E



НОВОПОЛОЦКИЙ ФИЛИАЛ  
Областное государственное проектное предприятие  
"ИНСТИТУТ ВИТЕБСКГРАЖДАНПРОЕКТ"