

**Коммунальное унитарное проектно-изыскательское предприятие
«ИНСТИТУТ ВИТЕБКСЕЛЬСТРОЙПРОЕКТ»**

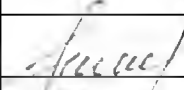



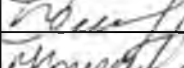
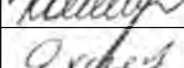
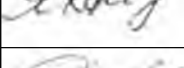

**Архитектурно-планировочная концепция
(графическая часть)**

**«Реконструкция административного здания, расположенного по
адресу: Витебская область, Браславский район, г. Браслав, ул.
Советская,82»**

**Заказчик:
Государственное предприятие «УКС Браславского района»**

Объект № 37-24

В разработке раздела принимали участие:

№ п/п	Ф.И.О.	Подпись	Должность
1	Куруленко Г.Е.		нач. отдела ИО
2	Анищенко В.Н.		нач. отдела АСО
3	Короткевич Е.С.		нач. группы
4	Елисеева О.В.		нач. группы
5	Гусева Е.В.		нач. группы
6	Кореневская Т.В.		нач. группы
7	Яхнин Б.С.		нач. группы
8	Савченко С.В.		нач. группы

Изм.	Измененных	Замененных	Новых	Аннулированных	Всего листов (страниц) в документе	Номер документа	Подпись	Дата
Номера листов (страниц)								

Таблица регистрации изменений

								Лист
						37-24		2
Изм.	Кол.	Лист	№Док	Подп.	Дата			

III. Содержание

Лист	Наименование	Примечание
I	Титульный лист	
II	Состав предпроектной документации	
III	Содержание	
IV	<p>Графические материалы:</p> <p>37-24 лист 1 – Общие данные</p> <p>37-24 лист 2 – Ситуационная схема М 1:2000. Вариант 1</p> <p>37-24 лист 3 – Схема генерального плана М 1:500 Вариант 1</p> <p>37-24 лист 4 – Ситуационная схема М 1:2000. Вариант 2</p> <p>37-24 лист 5 – Схема генерального плана М 1:500 Вариант 2</p> <p>37-24 лист 6- Фасад 1-6, Фасад 6-1, Фасад А-В, Фасад В-А. Административное здание</p> <p>37-24 лист 7- План на отм. 0.000 М 1:00. Административное здание</p> <p>37-24 лист 8- План на отм. +3.400 М 1:100. Административное здание</p> <p>37-24 лист 9- Разрез 1-1. Административное здание</p> <p>37-24 лист 10- План на отм. 0.000. Разрез 1-1. Гараж. Вариант 1</p> <p>37-24 лист 11- Фасад 1-2, Фасад 2-1, Фасад А-Б, Фасад Б-А. Гараж. Вариант 1</p> <p>37-24 лист 12- План на отм. 0.000. Разрез 1-1. Гараж. Вариант 2</p> <p>37-24 лист 13- Фасад 1-2, Фасад 2-1, Фасад А-Б, Фасад Б-А. Гараж. Вариант 2</p> <p>37-24 лист 14- Фасад 1-6, Фасад 6-1, Фасад А-В, Фасад В-А. Административное здание</p> <p>37-24 лист 15- Паспорт цветового решения. Административное здание</p> <p>37-24 лист 16- Фасад 1-2, Фасад 2-1, Фасад А-Б, Фасад Б-А. Гараж. Вариант 1</p> <p>37-24 лист 17- Фасад 1-2, Фасад 2-1, Фасад А-Б, Фасад Б-А. Гараж. Вариант 2</p> <p>37-24 лист 18- Паспорт цветового решения. Гараж</p> <p>37-24 лист 19- Карта-схема источников выброса</p>	<p>АР.Ц</p> <p>АР.Ц</p> <p>АР.Ц</p> <p>АР.Ц</p> <p>АР.Ц</p>

						Объект № 37-24 III	Лист
							4
Изм.	Кол.	Лист	№Док	Подп.	Дата		


ВЕДОМОСТЬ ЧЕРТЕЖЕЙ ОСНОВНОГО КОМПЛЕКТА АР

Лист	Наименование	Примечание
1	Общие данные	
2	Ситуационная схема М1:2000. Вариант 1	
3	Схема генерального плана М1:500. Вариант 1	
4	Ситуационная схема М1:2000. Вариант 2	
5	Схема генерального плана М1:500. Вариант 2	
6	Фасад 1-Б, Фасад Б-1 Фасад А-В, Фасад В-А Административное здание	
7	План на отм. 0.000 М 1:100 Административное здание	
8	План на отм. +3.400 М 1:100 Административное здание	
9	Разрез 1-1 Административное здание	
10	План на отм. 0.000. Разрез 1-1 Гараж. Вариант 1	
11	Фасад 1-2, Фасад 2-1, Фасад А-Б, Фасад Б-А Гараж. Вариант 1	
12	План на отм. 0.000. Разрез 1-1 Гараж. Вариант 2	
13	Фасад 1-2, Фасад 2-1, Фасад А-Б, Фасад Б-А Гараж. Вариант 2	
14	Фасад 1-Б, Фасад Б-1 Фасад А-В, Фасад В-А Административное здание	АР.Ц
15	Паспорт цветового решения Административное здание	АР.Ц
16	Фасад 1-2, Фасад 2-1, Фасад А-Б, Фасад Б-А Гараж. Вариант 1	АР.Ц
17	Фасад 1-2, Фасад 2-1, Фасад А-Б, Фасад Б-А Гараж. Вариант 2	АР.Ц
18	Паспорт цветового решения Гараж	АР.Ц
19	Карта-схема источников выброса	

ОБЪЕМНО-ПЛАНИРОВОЧНЫЕ ПОКАЗАТЕЛИ ВАРИАНТ 1

N п/п	Наименование	Ед. изм.	Количество
1	Площадь застройки (админ.здание/гараж)	м ²	185,85/31,62
2	Общая площадь зданий (админ.здание/гараж)	м ²	257,3/23,36
3	Полезная площадь (админ.здание/гараж)	м ²	257,3/23,36
4	Строительный объем (админ.здание/гараж)	м ³	1298,90/74,75

Настоящий проект разработан в соответствии с заданием на проектирование, техническим регламентом «Здания и сооружения, строительные материалы и изделия. Безопасность», актами законодательства Республики Беларусь, межгосударственными и национальными ТНПА, с соблюдением технических условий.

Главный инженер проекта  С.А. Ганкович

ВЕДОМОСТЬ ОСНОВНЫХ КОМПЛЕКТОВ ЧЕРТЕЖЕЙ

Обозначение	Наименование	Примечание
АР	Архитектурные решения	
КР	Конструктивные решения	
ОВ	Отопление и вентиляция.	
ВК	Водопровод и канализация.	
ЭС	Электротехническая часть.	
СС	Связь и сигнализация.	
ГСВ	Газоснабжение	

ОБЪЕМНО-ПЛАНИРОВОЧНЫЕ ПОКАЗАТЕЛИ ВАРИАНТ 2

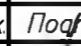

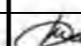

N п/п	Наименование	Ед. изм.	Количество
1	Площадь застройки (админ.здание/гараж)	м ²	185,85/61,71
2	Общая площадь зданий (админ.здание/гараж)	м ²	257,3/47,38
3	Полезная площадь (админ.здание/гараж)	м ²	257,3/47,38
4	Строительный объем (админ.здание/гараж)	м ³	1298,90/151,61

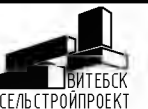
ОБЩИЕ УКАЗАНИЯ

1. Проект разработан на основании задания на проектирование.
2. Технические решения, принятые в рабочих чертежах, соответствуют требованиям экологических, санитарно-гигиенических, противопожарных и других действующих норм и правил и обеспечивают безопасную эксплуатацию объекта.
3. За условную отметку 0,000 принят уровень пола, что соответствует абсолютной отметке по ГП.
4. Документация разработана для следующих климатических условий:
 — район влажности – IIa (нормально-влажный) (СНБ 2.04.02-2000);
 — основное значение базовой скорости ветра – 23 м/с (СН 2.01.05-2019);
 — характеристическое значение снеговой нагрузки на грунт – 1,75 кПа (СН 2.01.04-2019)
5. Класс надежности по СН 2.01.01-2022 – RC2 (коэффициентом для воздействий – 1,0)
6. Класс здания по функциональной пожарной опасности – Ф4.3 по СН 2.02.05-2020.
7. Степень огнестойкости здания – II по СН 2.02.05-2020.

37-24

Реконструкция административного здания, расположенного по адресу: Витебская область, Браславский район, г. Браслав, ул. Советская, 82"

Изм.	Кол. уч.	Лист	№ док.	Подп.	Дата	Административное здание	Стадия	Лист	Листов
Разраб.		Скидевич			06.24		Административное здание	ПП	1
Проверил		Гоунтов			06.24				
Н. контр.		Гоунтов			06.24	Общие данные			
Утв.		Ганкович			06.24				



Инв. № подл. Подр. и дата. Взам. инв. №

Инв. N подл. Поал. и аата Изом. инв. N



- граница работ
- реконструируемые здания

37-24

"Реконструкция административного здания
расположенного по адресу: Витебская область,
Браславский район, г. Браслав, ул. Советская, 82"

Изм.	Кол. уч.	Листы N док.	Поал.	Дата
Разработал		Скиаевич	<i>[Signature]</i>	06.24
Проверил		Радькова	<i>[Signature]</i>	06.24
Н.контр.		Россейкина	<i>[Signature]</i>	06.24
Утвердил		Подрез	<i>[Signature]</i>	06.24

Вариант 1

Стадия	Лист	Листов
ПП	2	

Ситуационная схема
М 1:2000

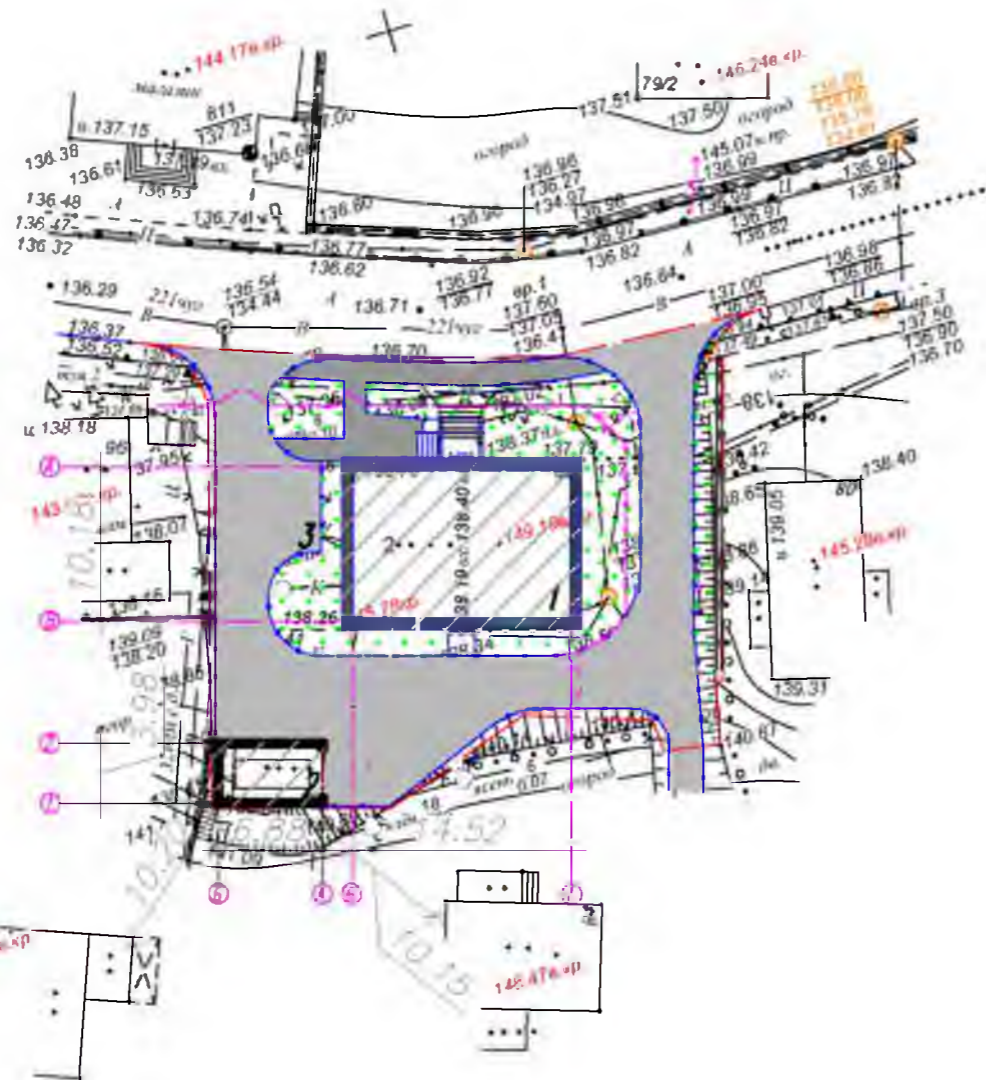







0516101
16100

ВЕДОМОСТЬ ЖИЛЫХ И ОБЩЕСТВЕННЫХ ЗДАНИЙ И СООРУЖЕНИЙ

Номер на плане	Наименование и обозначение	Этажность	Количество			Площадь, м2				Примечание
			Здания	Квартир		Застройки		Общая		
				Здания	Всего	Здания	Всего	Здания	Всего	
1	Административное здание	2	1	1	1	185,85	185,85	127,58	127,58	
2	Гараж	1	1	1	1	31,62	31,62	23,36	23,36	
3	Место для парковки автомобиля инвалидов									




Условные обозначения

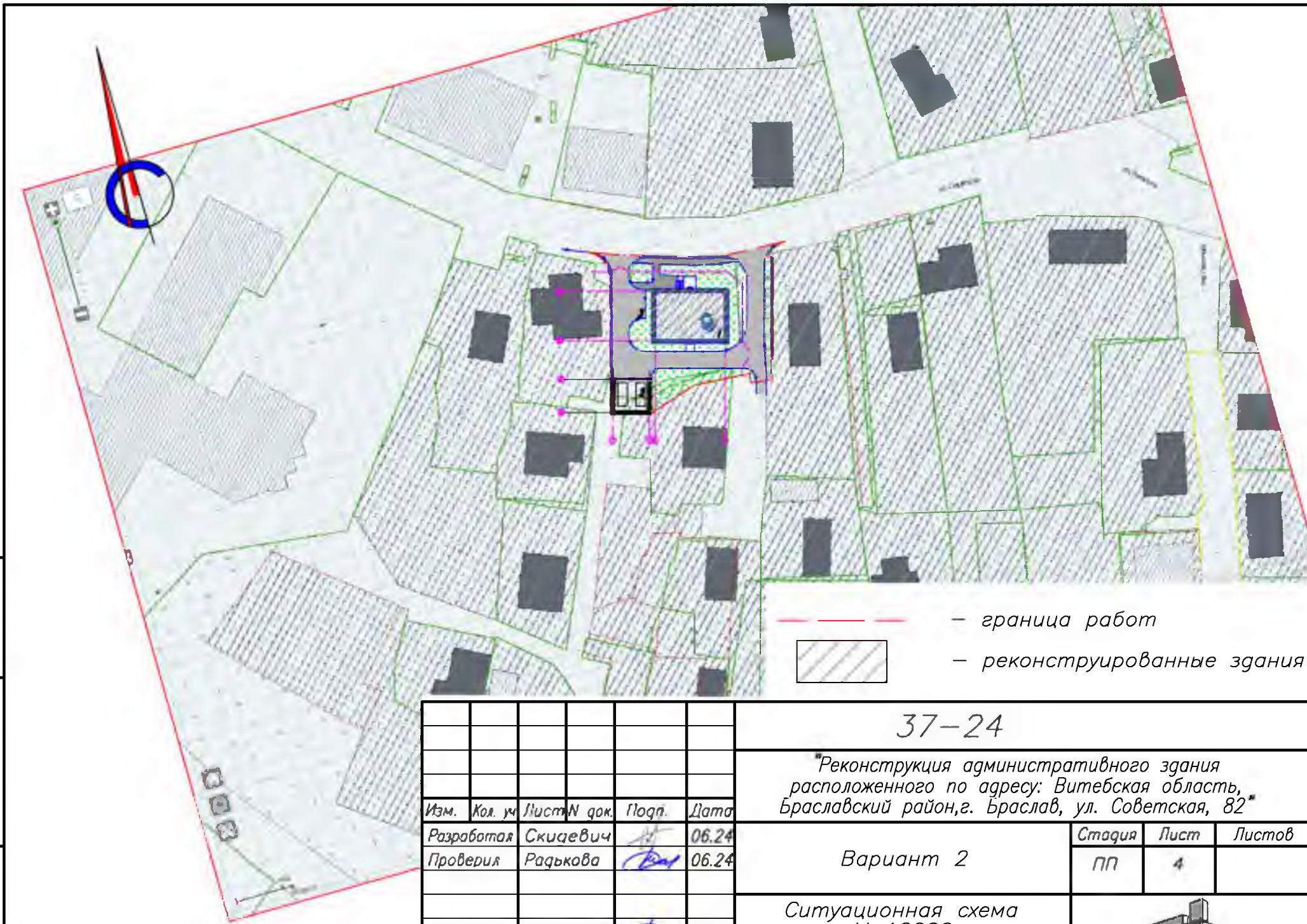
-  — ограждение участка
-  — граница работ
-  — реконструированные здания

Инд. N подл. Подр. и дата. Взам. инв. N

0516101
16000

						37-24				
						"Реконструкция административного здания расположенного по адресу: Витебская область, Браславский район, г. Браслав, ул. Советская, 82"				
Изм.	Кол. уч.	Лист N док.	Подп.	Дата	Вариант 1			Стадия	Лист	Листов
Разработал	Скидевич			06.24				ПП	3	
Проверил	Рацькова			06.24	Схема генерального плана М 1:500					
Н.контр.	Россейкина			06.24						
Утвердил	Ганкович			06.24						

Инв. N подл. Подр. и дата Изм. инв. N



- граница работ
- реконструированные здания

37-24

«Реконструкция административного здания
расположенного по адресу: Витебская область,
Браславский район, г. Браслав, ул. Советская, 82»

Изм.	Кол. уч.	Листы N док.	Подп.	Дата
Разработал		Скиаевич	<i>[Signature]</i>	06.24
Проверил		Радькова	<i>[Signature]</i>	06.24
Н.контр.		Россейкина	<i>[Signature]</i>	06.24
Утвердил		Подрез	<i>[Signature]</i>	06.24

Вариант 2

Стадия	Лист	Листов
ПП	4	

Ситуационная схема
М 12000

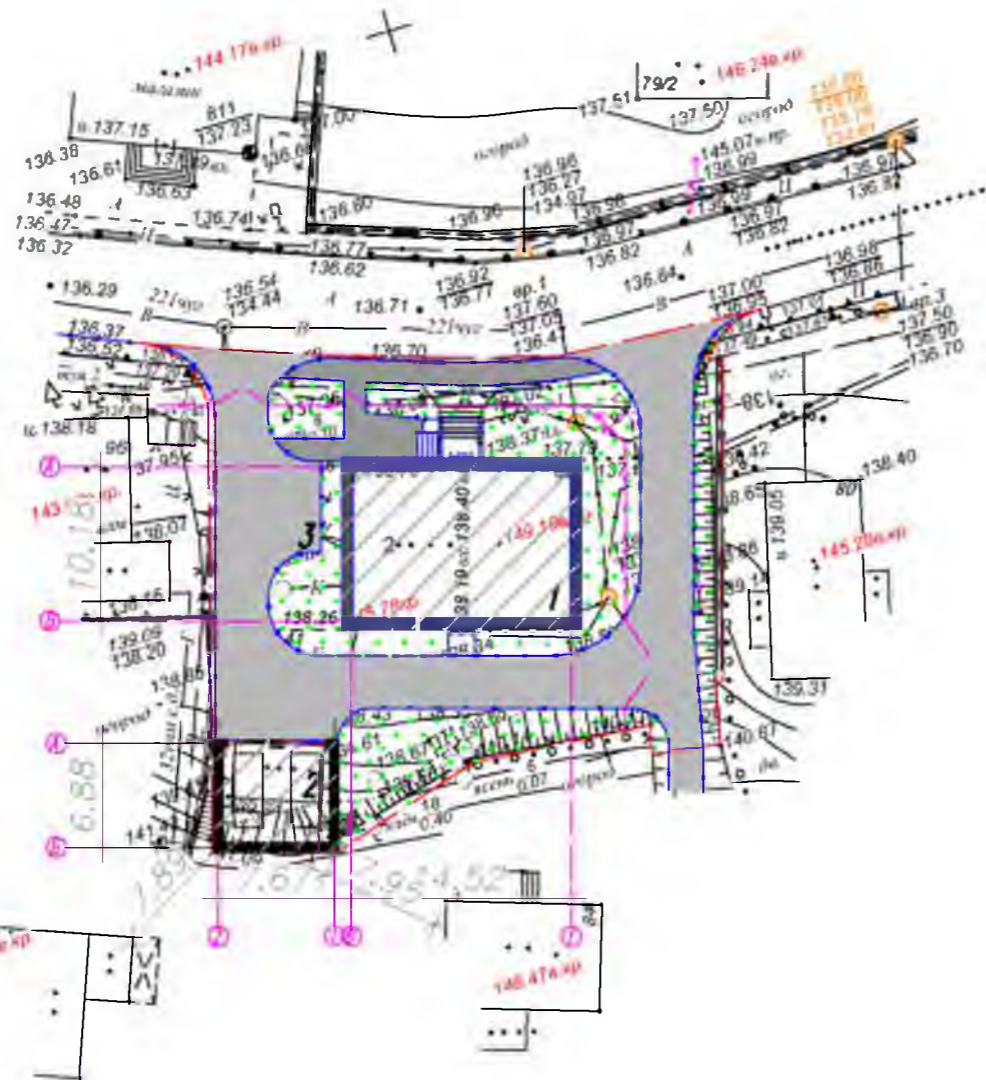







16250
16100

ВЕДОМОСТЬ ЖИЛЫХ И ОБЩЕСТВЕННЫХ ЗДАНИЙ И СООРУЖЕНИЙ

Номер на плане	Наименование и обозначение	Этажность	Количество			Площадь, м2				Примечание
			Здания	Квартир		Застройки		Общая		
				Здания	Всего	Здания	Всего	Здания	Всего	
1	Административное здание	2	1	1	1	185,85	185,85	127,58	127,58	
2	Гараж	1	1	1	1	58,44	58,44	47,38	47,38	
3	Место парковки для автомобиля									




Условные обозначения

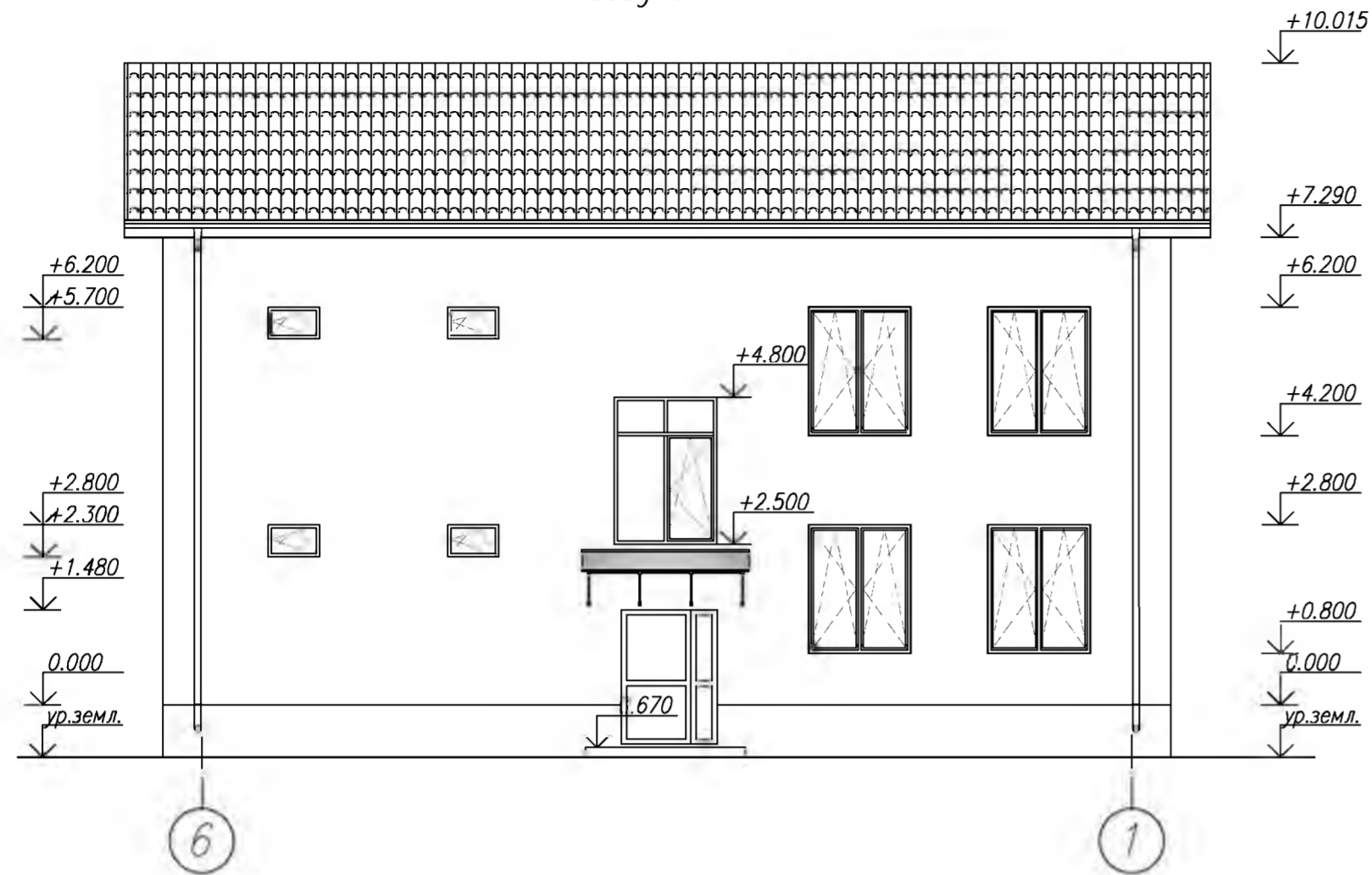
-  — ограждение участка
-  — граница работ
-  — реконструированные здания

Инд. N подл. и дата. Взам. инв. N

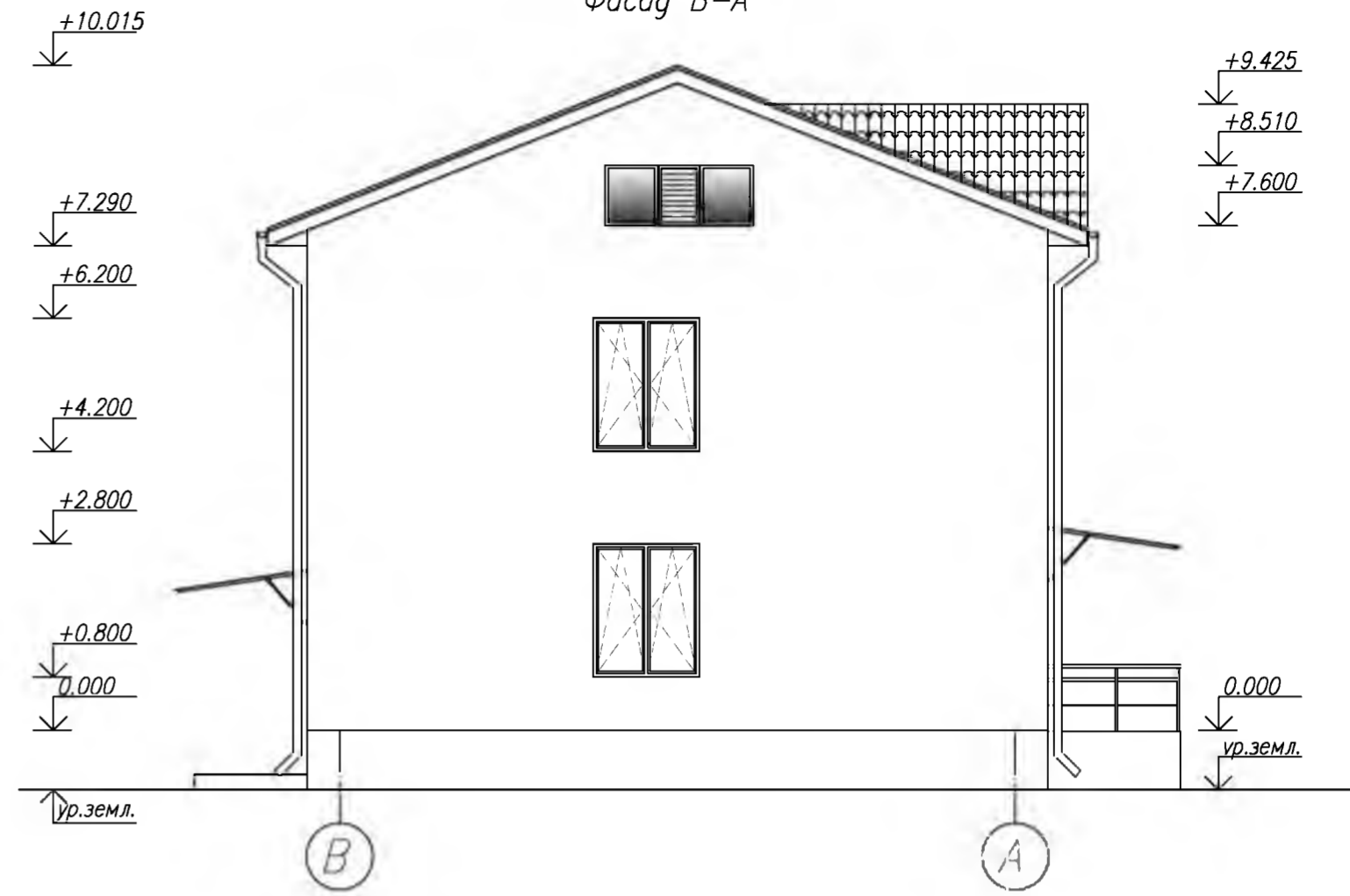
16100
16000

						37-24				
						"Реконструкция административного здания расположенного по адресу: Витебская область, Браславский район, г. Браслав, ул. Советская, 82"				
Изм.	Кол. уч.	Лист N док.	Подп.	Дата	Вариант 2			Стадия	Лист	Листов
Разработал	Скидевич			06.24				ПП	5	
Проверил	Рацькова			06.24	Схема генерального плана М 1:500					
Н.контр.	Россейкина			06.24						
Утвердил	Ганкович			06.24						

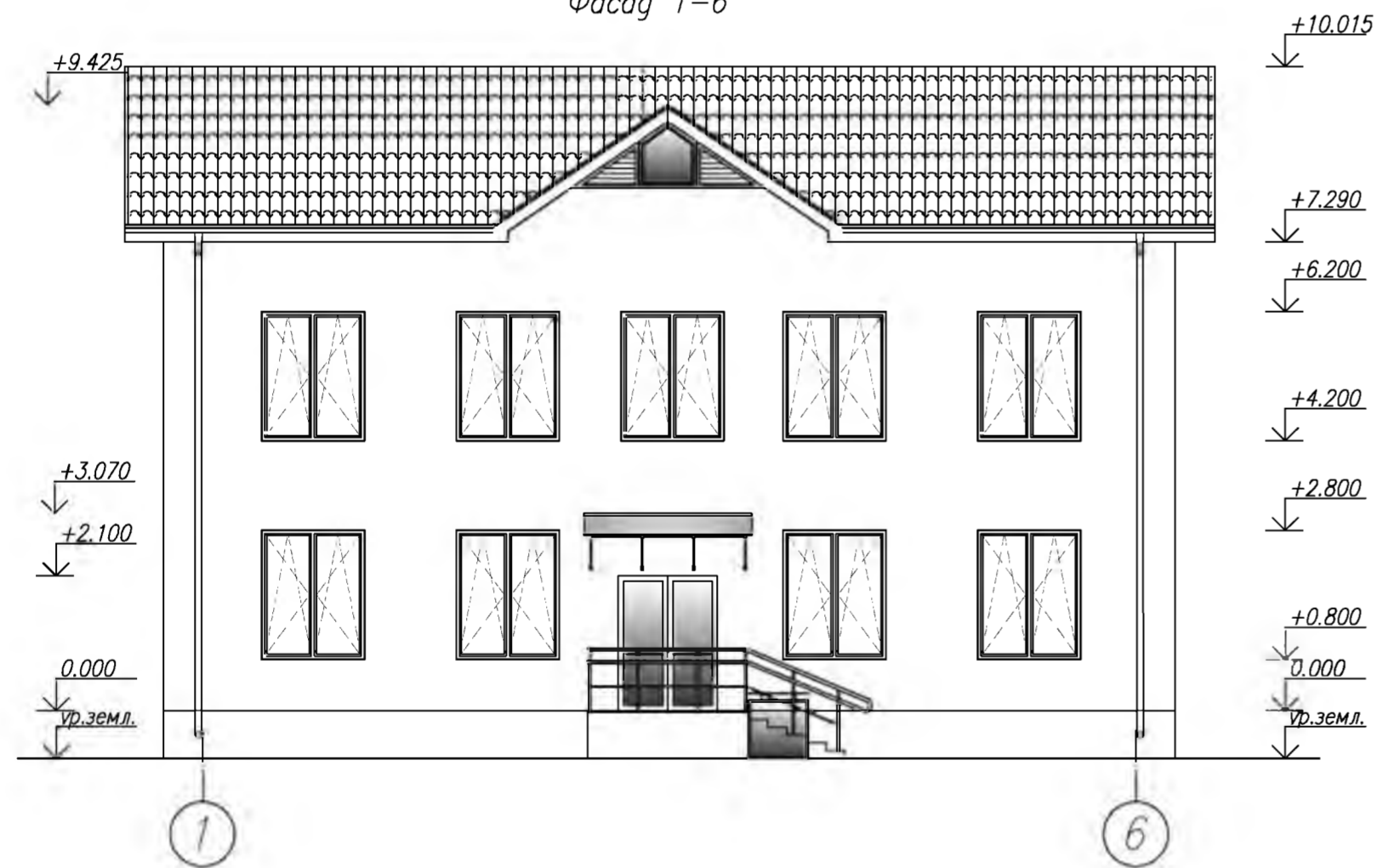
Фасад 6-1



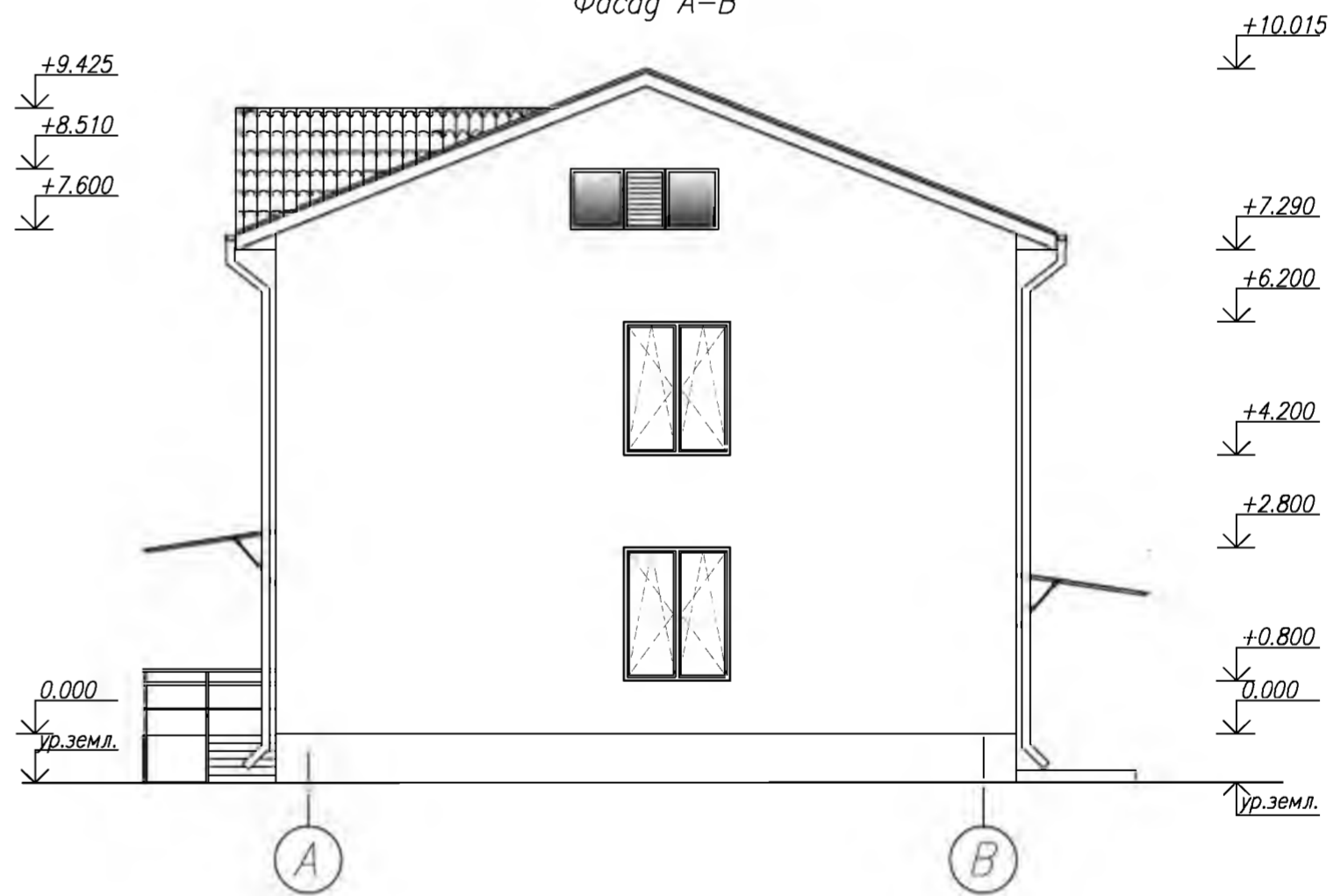
Фасад В-А



Фасад 1-6



Фасад А-В

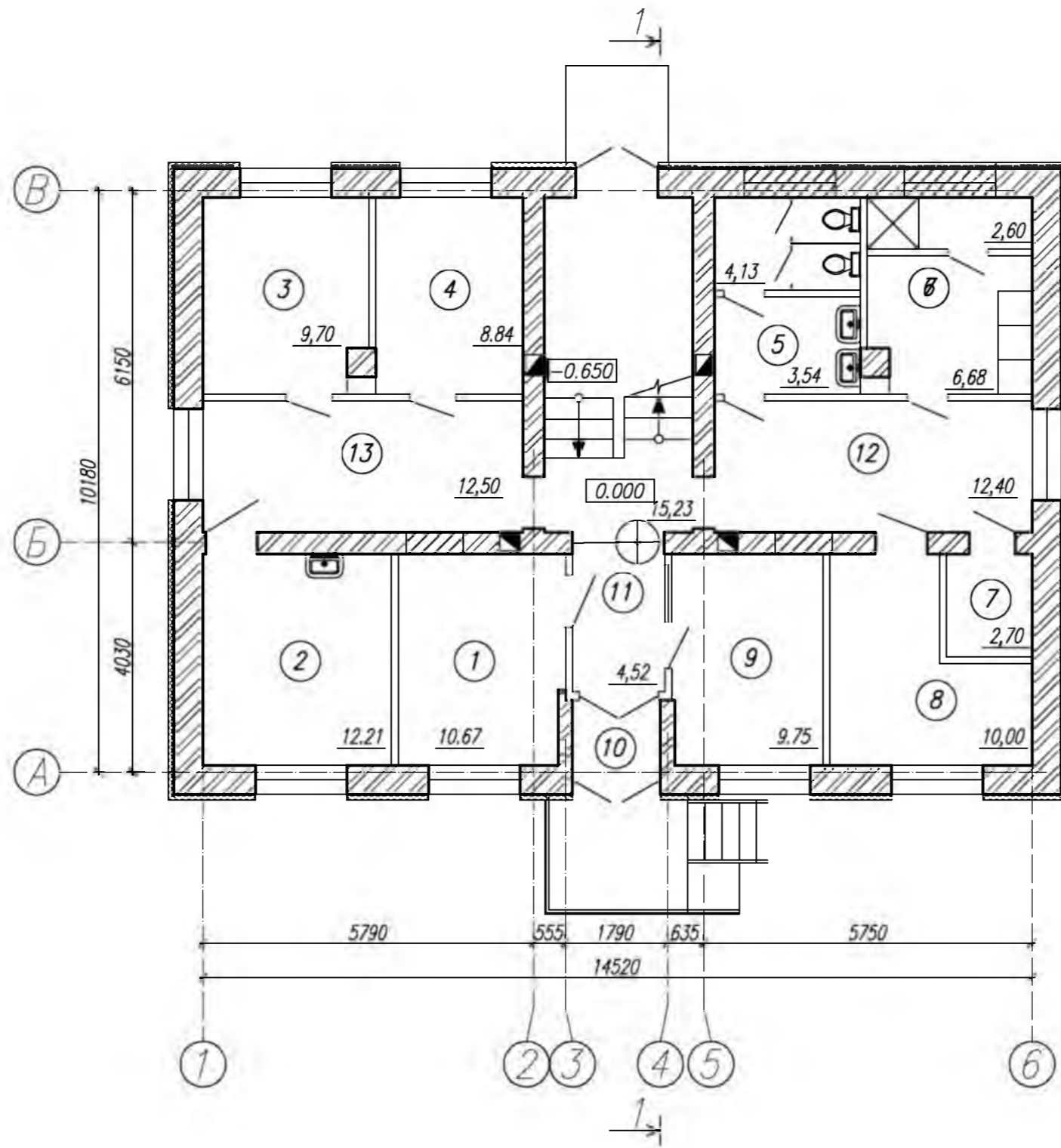


Инв. № подл. Подп. и дата. Взам. инв. №

37-24					
Реконструкция административного здания, расположенного по адресу: Витебская область, Браславский район, в. Браслав, ул. Советская, 82*					
Изм.	Кол. уч.	Лист № док.	Подп.	Дата	Административное здание
Разраб.	Скиревич	А	06.24	06.24	
Проверил	Грунтов	В	06.24	06.24	Стадия
					ПП
					Лист
					6
					Листов
Н. контр.	Грунтов	В	06.24	06.24	Фасад 1-6, Фасад 6-1 Фасад А-В, Фасад В-А
Утв.	Ганкович	В	06.24	06.24	



План на отметке 0.000



ЭКСПЛИКАЦИЯ ПОМЕЩЕНИЙ

Номер помещения	Наименование	Площадь м2	Кат. помещения
1	Кабинет 1	10,67	
2	Комната приема пищи	12,21	
3	Кабинет 2	9,70	
4	Водомерный узел	8,84	
5	С.У	7,67	
6	Душевая	9,23	
7	Электрощитовая	2,70	
8	Помещение для хранения хозяйственного инвентаря	10,00	
9	Пост охраны	9,75	
10	Тамбур	2,16	
11	Холл	4,52	
12	Корridor	12,40	
13	Корridor	12,50	
14	Лестничная клетка	15,23	
Всего:		127,58	

Инв. N подл. Подр. и дата. Взам. инв. N

37-24					
"Реконструкция административного здания, расположенного по адресу: Витебская область, Браславский район, г. Браслав, ул. Советская, 82"					
Изм.	Кол. уч.	Лист	N док.	Подп.	Дата
Разраб.		Скидевич		<i>AS</i>	06.24
Проверил		Гоунтов		<i>Boj</i>	06.24
Административное здание					
		Стадия	Лист	Листов	
		ПП	7		
План на отметке 0.000					
Н. контр.		Гоунтов		<i>Boj</i>	06.24
Утв.		Ганкович		<i>AS</i>	06.24

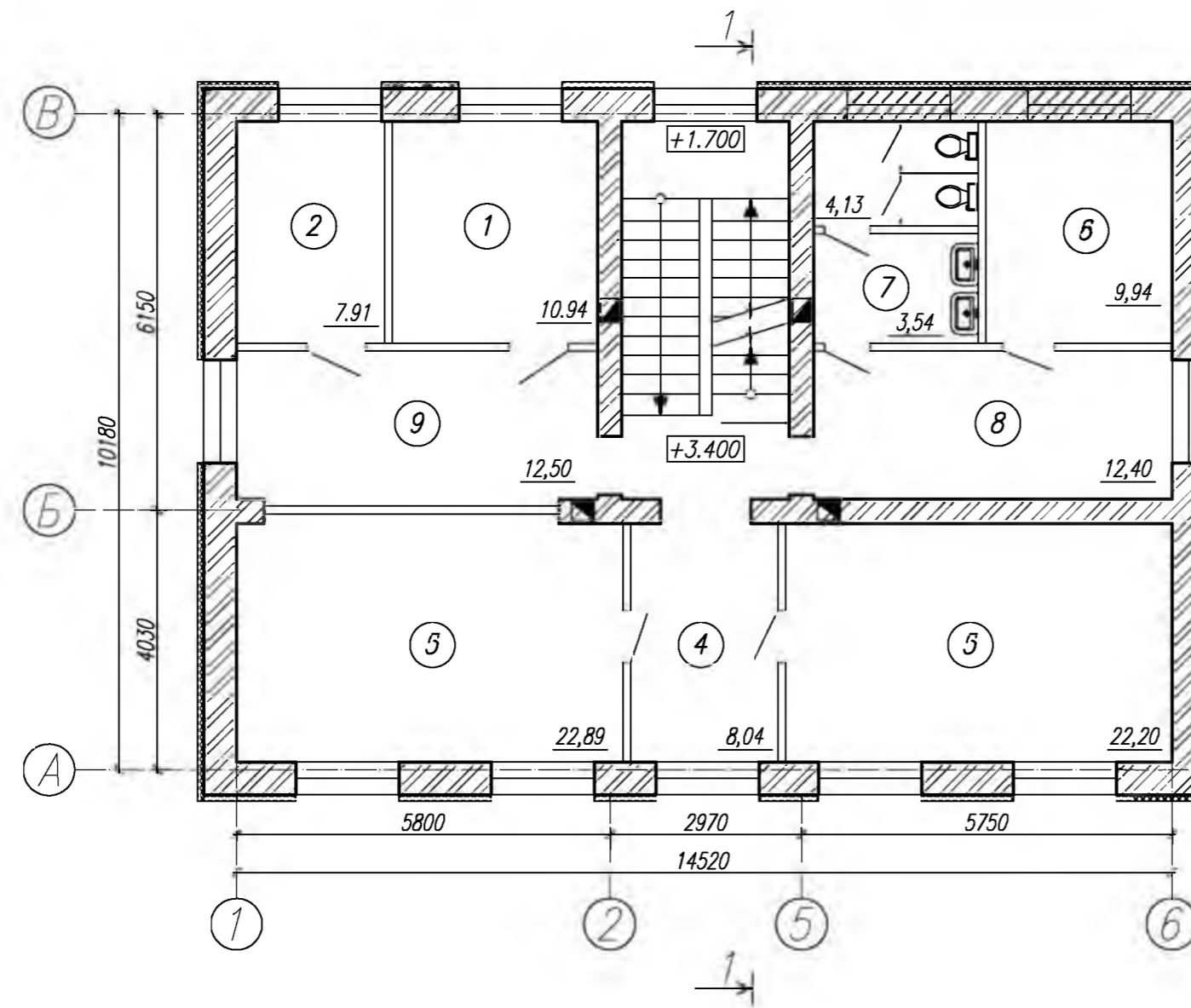


Формат А3

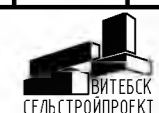
ЭКСПЛИКАЦИЯ ПОМЕЩЕНИЙ

Номер помещения	Наименование	Площадь м2	Кат. помещения
1	Кабинет 1	10,94	
2	Операторская	7,91	
3	Кабинет 2	22,89	
4	Холл	8,04	
5	Кабинет 3	22,20	
6	Помещение для хранения хоз. инвентаря	9,94	
7	С.У.	7,67	
8	Корридор	12,40	
9	Корридор	12,50	
10	Лестничная клетка	15,23	
Всего:		129,72	

План на отметке +3.400

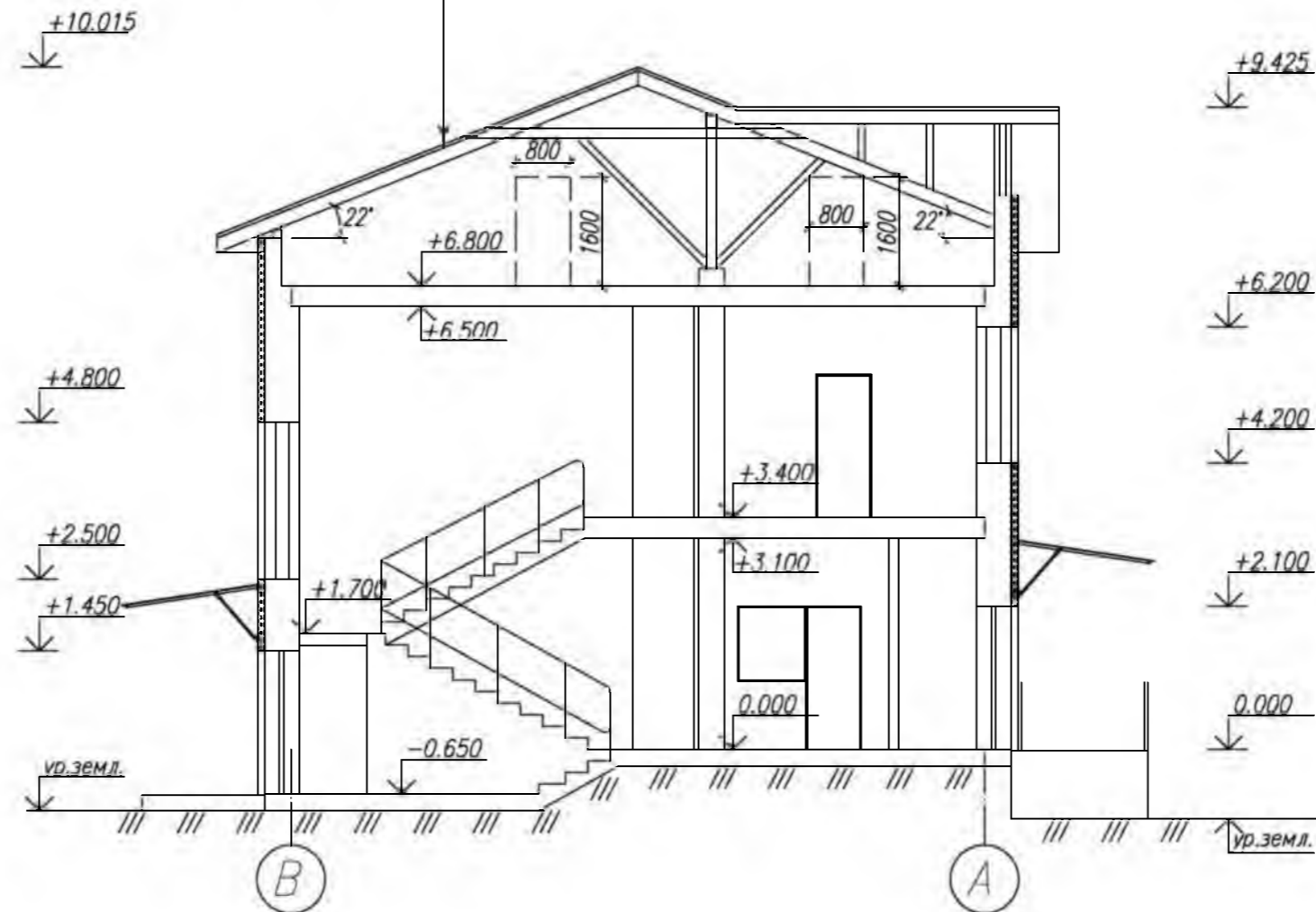


Инв. N подл. Подр. и дата. Взам. инв. N


						37-24			
						"Реконструкция административного здания, расположенного по адресу: Витебская область, Браславский район, г. Браслав, ул. Советская, 82"			
Изм.	Кол. уч.	Лист	N док.	Подп.	Дата	Административное здание	Стадия	Лист	Листов
Разраб.		Скидевич		<i>AS</i>	06.24		ПП	8	
Проверил		Гоунтов		<i>Бог</i>	06.24				
						План на отметке +3.400	 ВИТЕБСК СЕЛЬСТРОЙПРОЕКТ		
Н. контр.		Гоунтов		<i>Бог</i>	06.24				
Утв.		Ганкович		<i>AG</i>	06.24				

Металлочерепица П-Мит-1180x1940
 0,5-АК-Лк-С,м2 СББ 1.382-2003
 Обрешетка доска-2-хв.-100x32(н)
 Контробрешетка доска-2-хв.-75x25(н)
 Подкровельная антиконденсатная пленка (Ютарол Д)
 Стропильная нога доска-2-хв.-75x175(н)

Разрез 1-1



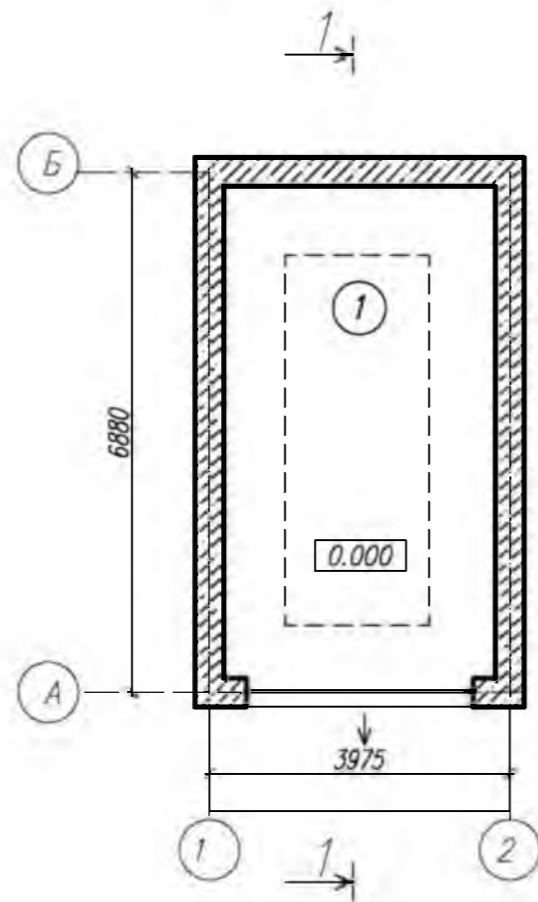
Инв. N подл. Подп. и дата. Взам. инв. N

						37-24			
						Реконструкция административного здания, расположенного по адресу: Витебская область, Браславский район, г. Браслав, ул. Советская, 82			
Изм.	Кол. уч.	Лист	N док.	Подп.	Дата	Административное здание	Стадия	Лист	Листов
Разраб.		Скидевич		АА	06.24		ПП	9	
Проверил		Грунтов		Вад	06.24				
Н. контр.		Грунтов		Вад	06.24	Разрез 1-1	 Формат А3		
Утв.		Ганкович		Вад	06.24				

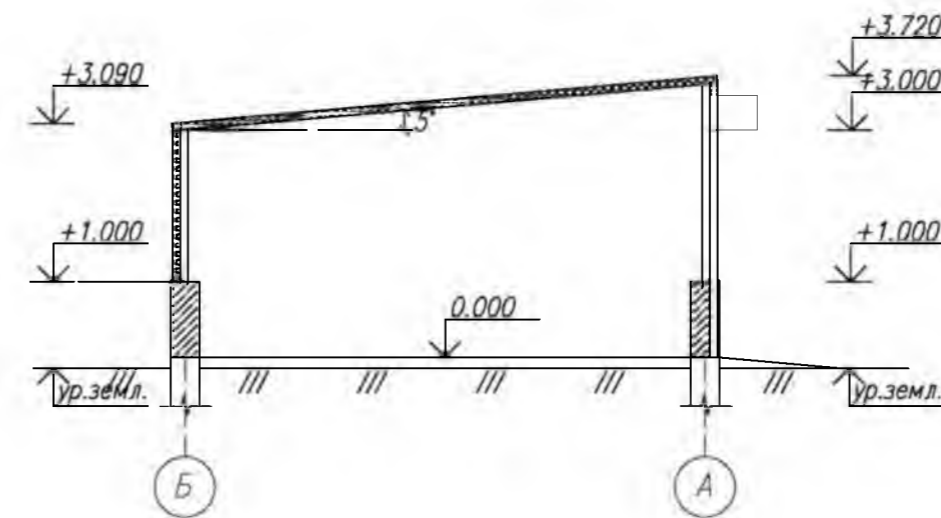
ЭКСПЛИКАЦИЯ ПОМЕЩЕНИЙ

Номер помещения	Наименование	Площадь м ²	Кат. помещения
1	Бокс на 1 машиноместо	23,36	
	Всего:	23,36	

План на отметке 0.000



Разрез 1-1



Изм. N подл. Подп. и дата. Взам. инв. N

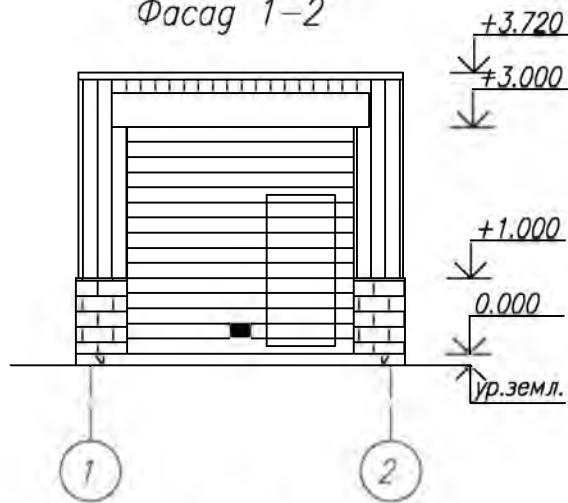
37-24

"Реконструкция административного здания, расположенного по адресу: Витебская область, Браславский район, г. Браслав, ул. Советская, 82"

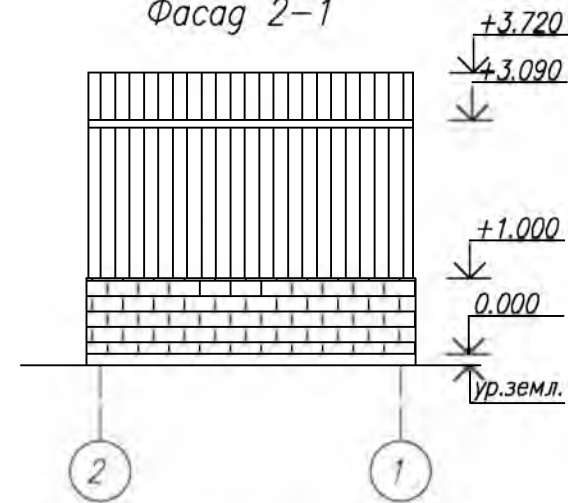
Изм.	Кол. уч.	Лист N док.	Подп.	Дата	Гараж вариант 1	Стадия	Лист	Листов
Разраб.		Скидевич	<i>AS</i>	06.24		План на отметке 0.000 Разрез 1-1	ПП	10
Проверил		Грунтов	<i>Gr</i>	06.24				
Н. контр.		Грунтов	<i>Gr</i>	06.24				
Утв.		Ганкович	<i>GA</i>	06.24				



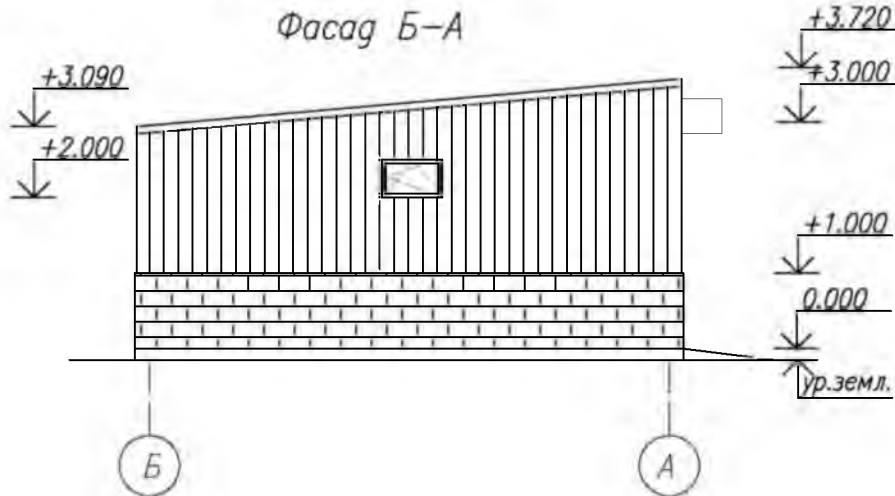
Фасад 1-2



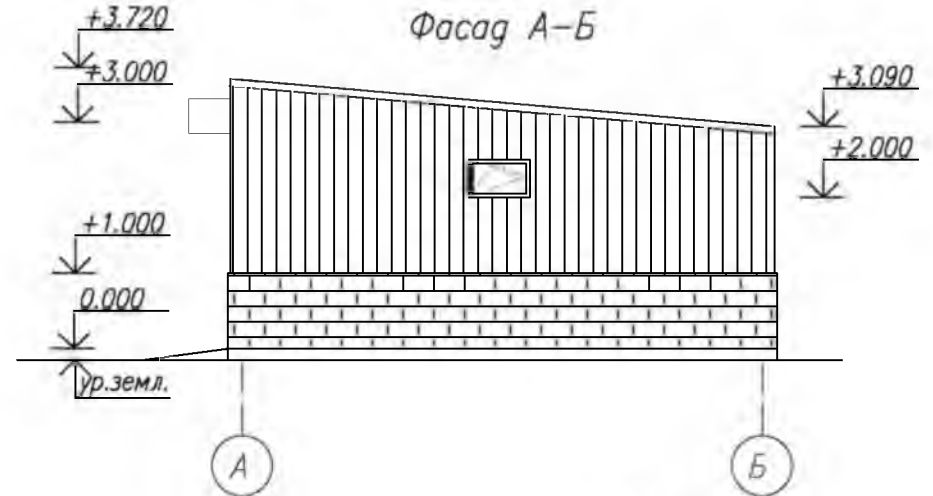
Фасад 2-1




Фасад Б-А



Фасад А-Б



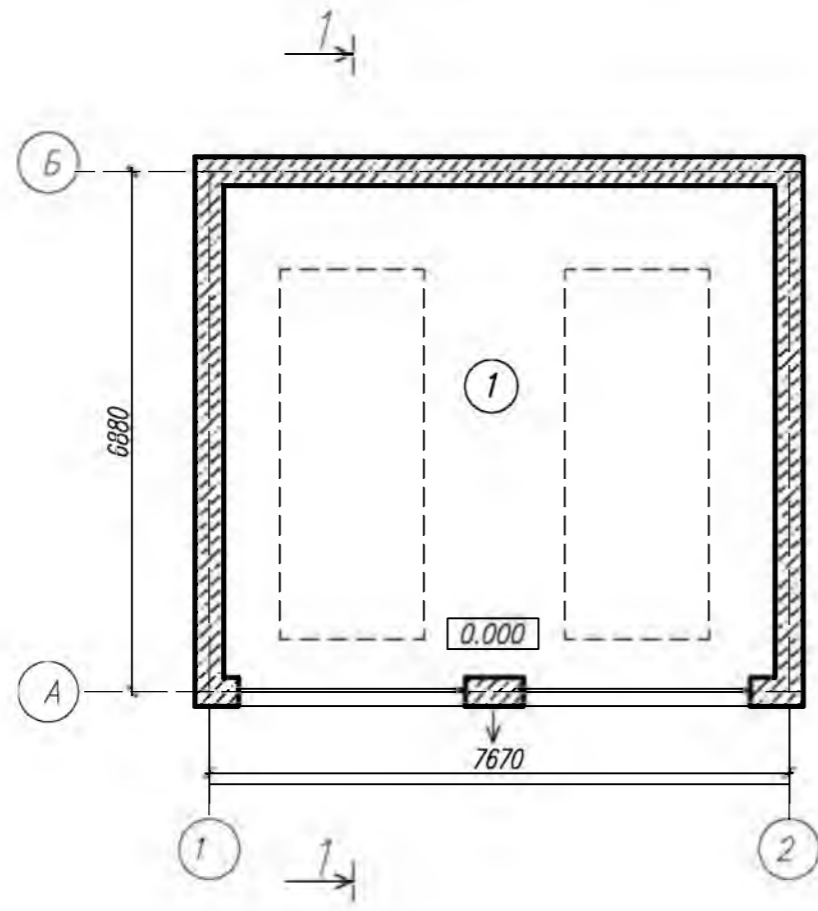
Инв. N подл. Подр. и дата. Инв. N

					37-24			
					"Реконструкция административного здания, расположенного по адресу: Витебская область, Браславский район, г. Браслав, ул. Советская, 82"			
Изм.	Кол. уч.	Лист N док.	Подп.	Дата	Гараж вариант 1	Стадия	Лист	Листов
Разраб.		Скидевич	<i>AS</i>	06.24		ПП	11	
Проверил		Грунтов	<i>Грунт</i>	06.24				
Н. контр.		Грунтов	<i>Грунт</i>	06.24	Фасад 1-2, Фасад 2-1 Фасад Б-А, Фасад А-Б	 ВИТЕБСК СЕЛЬСТРОЙПРОЕКТ		
Утв.		Ганкович	<i>Ганк</i>	06.24				

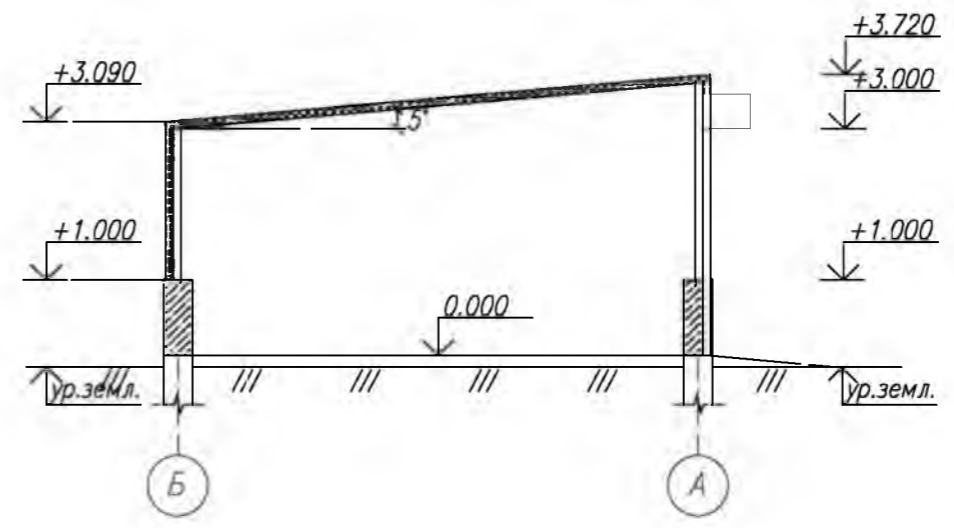
ЭКСПЛИКАЦИЯ ПОМЕЩЕНИЙ

Номер помещения	Наименование	Площадь м2	Кат. помещения
1	Бокс на 2 машиноместа	47,38	
Всего:		47,38	

План на отметке 0.000



Разрез 1-1

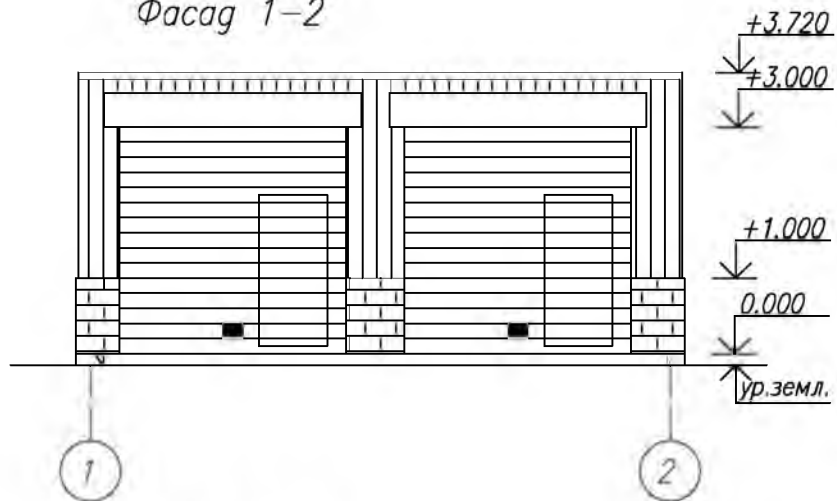


Изм. N подл. и дата
 Подр. и дата
 Взам. инв. N

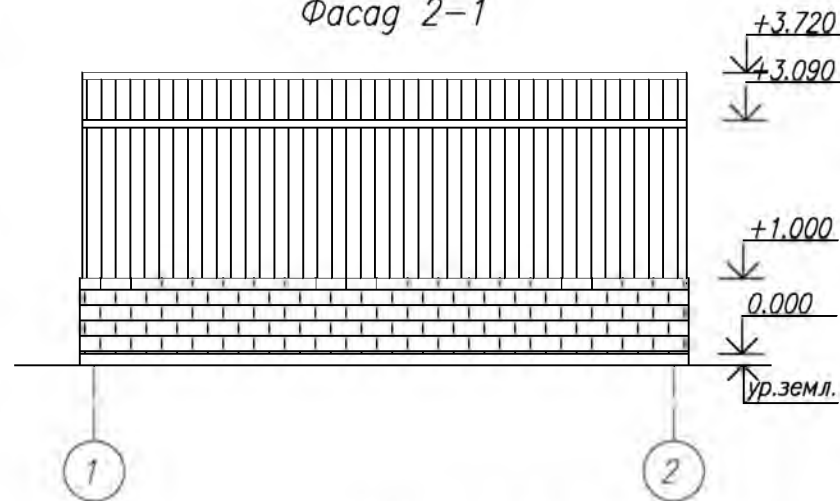
37-24					
"Реконструкция административного здания, расположенного по адресу: Витебская область, Браславский район, г. Браслав, ул. Советская, 82"					
Изм.	Кол. уч.	Лист	N док.	Подп.	Дата
Разраб.		Скидевич		<i>AS</i>	06.24
Проверил		Грунтов		<i>Gr</i>	06.24
Гараж вариант 2					
План на отметке 0.000 Разрез 1-1					
Н. контр.		Грунтов		<i>Gr</i>	06.24
Утв.		Ганкович		<i>GA</i>	06.24
			Стадия	Лист	Листов
			ПП	12	



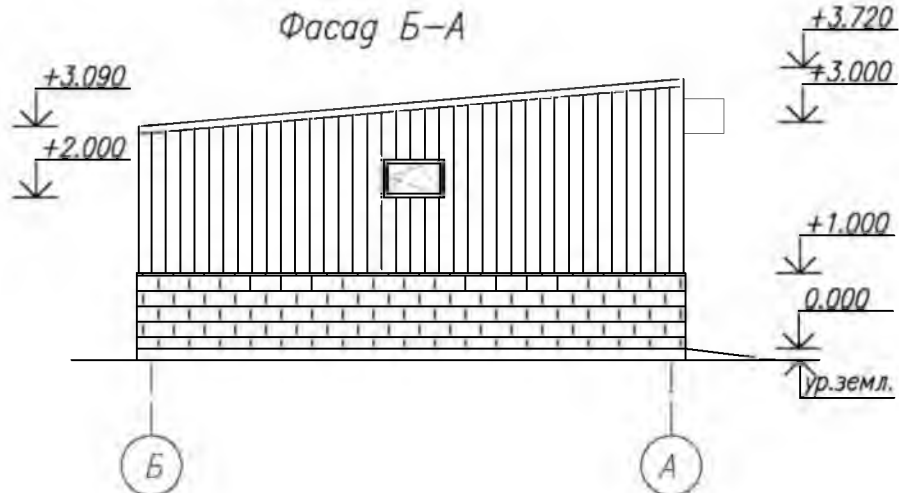
Фасад 1-2



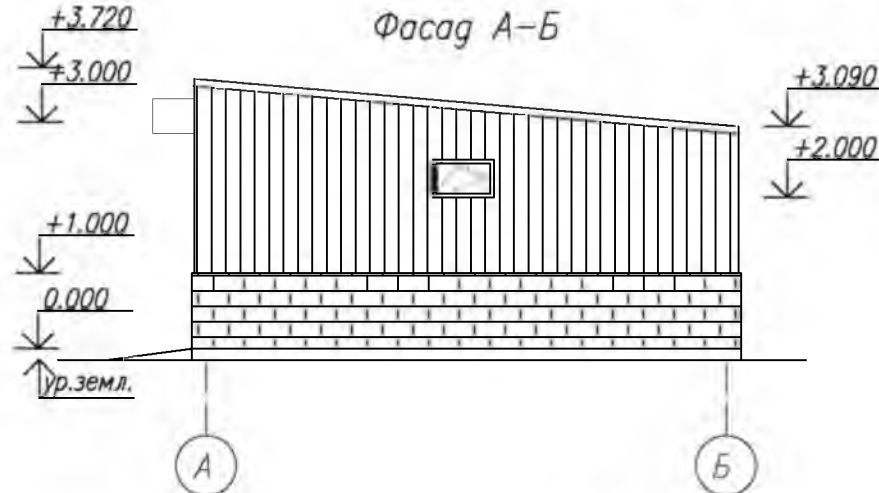
Фасад 2-1




Фасад Б-А



Фасад А-Б



Инв. N подл. Подр. и гата. Инв. N

					37-24				
					"Реконструкция административного здания, расположенного по адресу: Витебская область, Браславский район, г. Браслав, ул. Советская, 82"				
Изм.	Кол. уч.	Лист	N док.	Подп.	Дата	Гараж вариант 2	Стадия	Лист	Листов
Разраб.		Скидевич		<i>AS</i>	06.24		ПП	13	
Проверил		Грунтов		<i>Грунтов</i>	06.24				
Н. контр.		Грунтов		<i>Грунтов</i>	06.24	Фасад 1-2, Фасад 2-1 Фасад Б-А, Фасад А-Б	 ВИТЕБСК СЕЛЬСТРОЙПРОЕКТ		
Утв.		Ганкович		<i>Ганкович</i>	06.24				

Фасад 6-1



Фасад В-А



Фасад 1-6



Фасад А-В



Инд. N подл. Подп. и дата. Взам. инв. N

37-24

Реконструкция административного здания, расположенного по адресу: Витебская область, Браславский район, г. Браслав, ул. Советская, 82"

Изм.	Кол. уч.	Лист N док.	Подп.	Дата	Административное здание	Стадия	Лист	Листов
Разраб.	Скидевич	А	06.24			ПП	14	
Проверил	Гоунтов		06.24					
Н. контр.	Гоунтов		06.24		Фасад 1-6, Фасад 6-1			
Утв.	Ганкович		06.24		Фасад А-В, Фасад В-А			




Формат А3

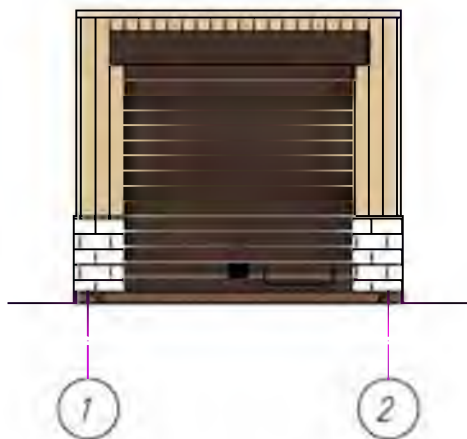
ПАСПОРТ ЦВЕТОВОГО РЕШЕНИЯ

Наименование элементов здания		Вид отделки, ГОСТ, Каталог калеров RAL	Цвет	Образец
Стены	участки стен	Улучшенная окраска фасадной ВД-АК краской СТБ 1843-2008 по подготовленной поверхности в соответствии с СП 1.03.01-2019	RAL 1014	
	участки стен		RAL 1015	
	участки стен		RAL 1013	
	участки стен		Белый	
Цоколь		Затирка. Улучшенная окраска фасадная ВД-АК краской СТБ 1843-2008 по подготовленной поверхности в соответствии с СП 1.03.01-2019	RAL 8025	
Двери		Заводского изготовления	Белый	
Окна, жалюз. решетки		Заводского изготовления	Белый	
Кровля		Металлочерепица МП Ламонтерра (ПЭ-01-8017-0.4)	RAL 8017	
Деревянные элементы		Покрытие за 2 раза дерево-защитным составом "ПРОФИТЕКС" ТУ РБ 600112981.024-2004	RAL 8017	
Металлические элементы		Антикоррозийная эмаль ХВ-124 ГОСТ 10144-86 в 6 слоев т. 160мкм по грунтовке ФЛ-03К ГОСТ 9109-81	Серый	
Водоотводные сооружения		Окраска в заводских условиях	Белый	

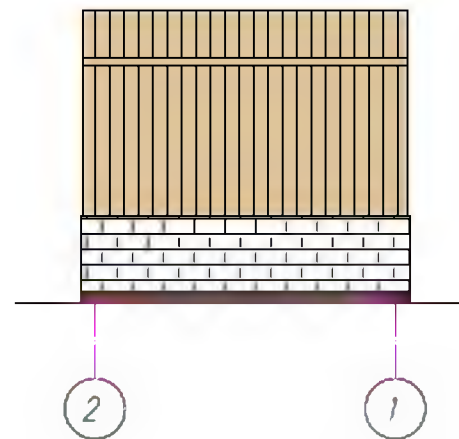
Инв. № подл. Подр. и дата. Взам. инв. №

37-24				
Реконструкция административного здания, расположенного по адресу: Витебская область, Браславский район, в. Браслав, ул. Советская, 82				
Изм.	Кол. экз.	Листы из док.	Подп.	Дата
Разраб.		Скидевич		06.24
Проверил		Грунтов		06.24
Н. контр.		Грунтов		06.24
Утв.		Гонкович		06.24
Административное здание			Стадия	Лист
			ПП	15
Паспорт цветового решения				

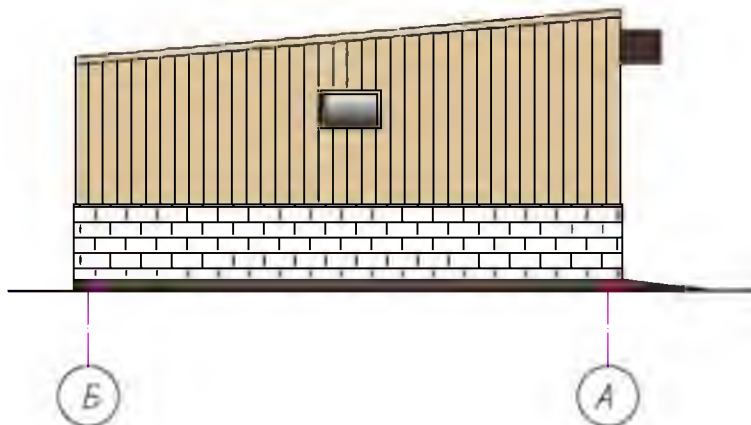
Фасад 1-2



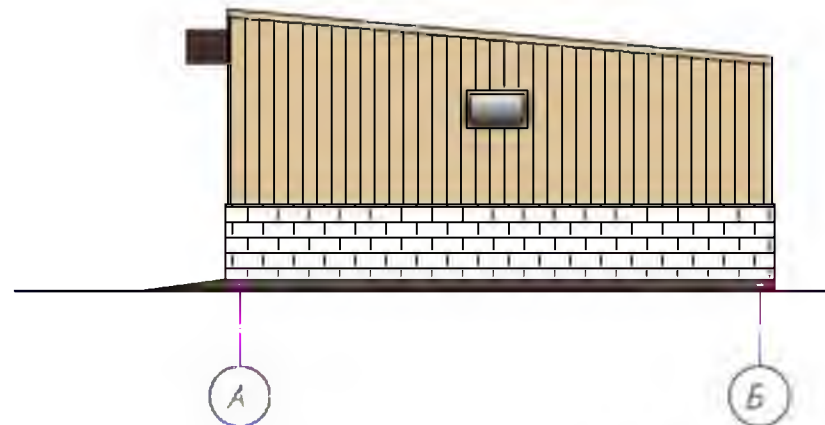
Фасад 2-1



Фасад Б-А



Фасад А-Б



Инв. N подл. Подр. и дата. Взам. инв. N

37-24

Реконструкция административного здания, расположенного по адресу: Витебская область, Браславский район, г. Браслав, ул. Советская, 82"

Изм.	Кол. уч.	Лист N док.	Подп.	Дата
Разраб.		Скидевич	<i>AS</i>	06.24
Проверил		Грунтов	<i>Грунтов</i>	06.24
Н. контр.		Грунтов	<i>Грунтов</i>	06.24
Утв.		Ганкович	<i>Ганкович</i>	06.24

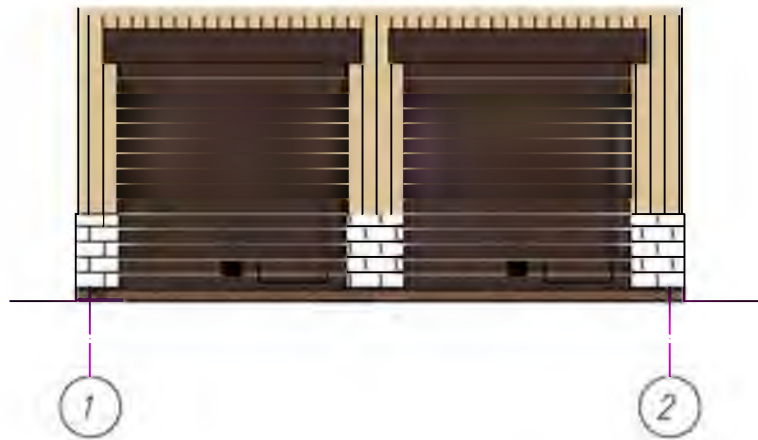
Гараж
вариант 1

Стадия	Лист	Листов
ПП	16	

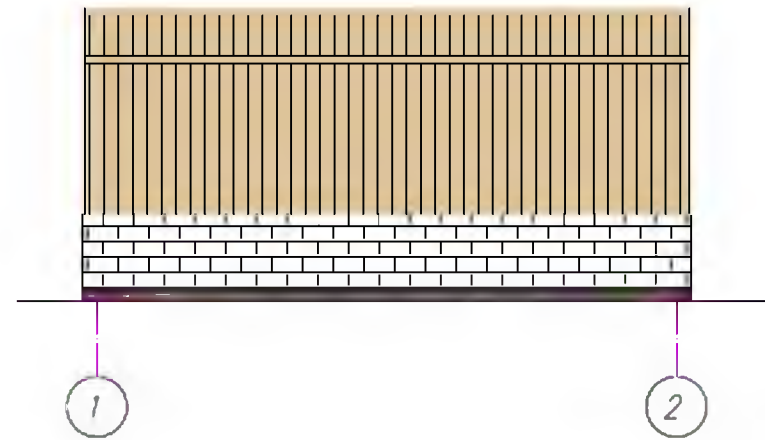
Фасад 1-2, Фасад 2-1
Фасад Б-А, Фасад А-Б



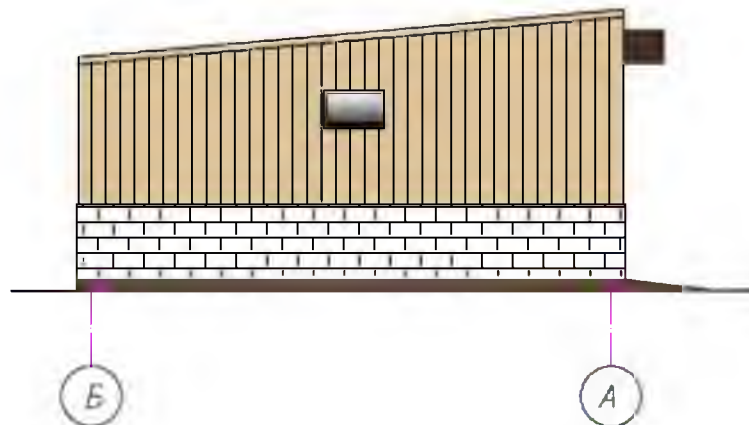
Фасад 1-2



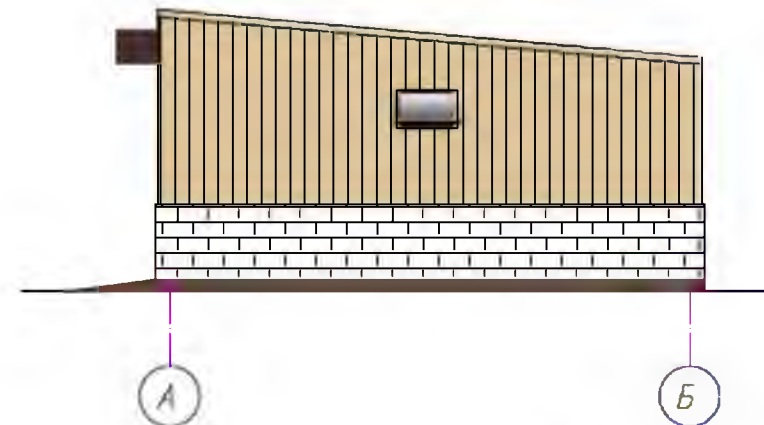
Фасад 2-1



Фасад Б-А



Фасад А-Б



Инв. N подл. Пооп. и акта Взам. инв. N

37-24

Реконструкция административного здания, расположенного по адресу: Витебская область, Браславский район, г. Браслав, ул. Советская, 82"

Изм.	Кол. уч.	Лист N док.	Подп.	Дата
Разраб.		Скидевич	<i>AS</i>	06.24
Проверил		Грунтов	<i>Грунтов</i>	06.24
Н. контр.		Грунтов	<i>Грунтов</i>	06.24
Утв.		Ганкович	<i>Ганкович</i>	06.24


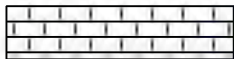
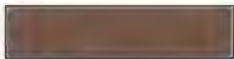
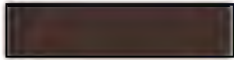
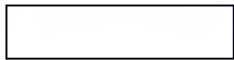

Гараж
вариант 2





Стадия	Лист	Листов
ПП	17	

Фасад 1-2, Фасад 2-1
Фасад Б-А, Фасад А-Б



ПАСПОРТ ЦВЕТОВОГО РЕШЕНИЯ

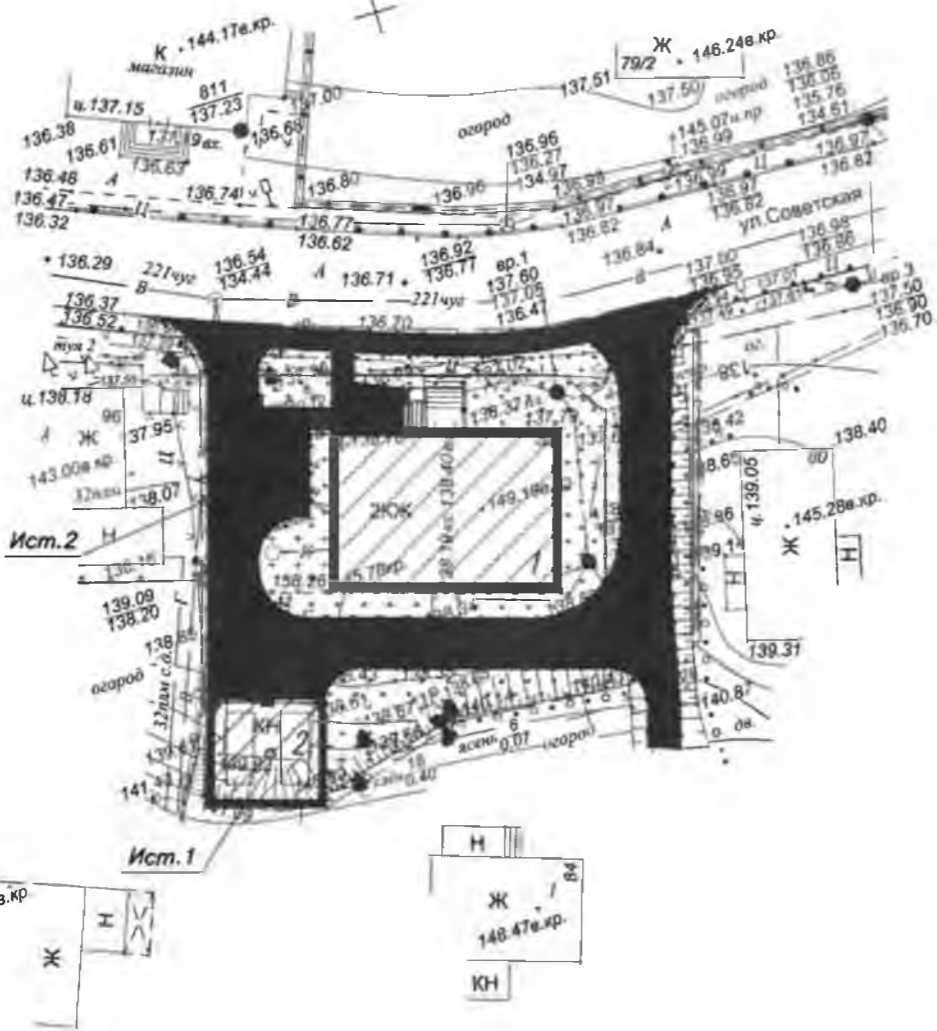
Наименование элементов здания	Вид отделки, ГОСТ, Каталог калеров RAL	Цвет	Образец
Стены	участки стен	Улучшенная окраска фасадной ВД-АК краской СТБ 1843-2008 по подготовленной поверхности в соответствии с СП 1.03.01-2019	RAL 1014 
	участки стен	Облицовка лицевым силикатным кирпичом СУП 150/35 ГОСТ 379-2015	белый 
Цоколь	Затирка. Улучшенная окраска фасадная ВД-АК краской СТБ 1843-2008 по подготовленной поверхности в соответствии с СП 1.03.01-2019	RAL 8025 	
Ворота, двери	Заводского изготовления	RAL 8017 	
Окна, жалюз. решетки	Заводского изготовления	Белый 	
Кровля	Металлочерепица МП Ламонтарра (ПЭ-01-8017-0.4)	RAL 8017 	

Инв. № подл.	Подр. и дата	Взам. инв. №	37-24			
			Реконструкция административного здания, расположенного по адресу: Витебская область, Браславский район, в. Браслав, ул. Советская, 82*			
Изм.	Кол. уч.	Лист	№ док.	Подп.	Дата	
Разраб.		Скидевич			06.24	Стация
Проверил		Грунтов			06.24	ПП
Гараж						Лист
						18
						Листов
Н. контр.		Грунтов			06.24	Паспорт цветового решения
Утв.		Ганкович			06.24	



ВЕДОМОСТЬ ЖИЛЫХ И ОБЩЕСТВЕННЫХ ЗДАНИЙ И СООРУЖЕНИЙ

Номер на плане	Наименование и обозначение	Этажность	Количество		Площадь, м2				Примечание
			Здания	Квартир	Застройки		Общая		
					Здания	Всего	Здания	Всего	
1	Административное здание	2	1	1	185,85	185,85	127,58	127,58	
2	Гараж	1	1	1	58,44	58,44	47,38	47,38	
3	Место парковки для автомобиля								



Условные обозначения

- ограждение участка
- граница работ
- реконструированные здания

37-24										
"Реконструкция административного здания расположенного по адресу: Витебская область, Браславский район, г. Браслав, ул. Советская, 82"										
Изм.	Кол. л.	Лист N док.	Подп.	Дата						
Разработал	Скидевич			06.24				Стадия	Лист	Листов
Проверил	Радькова			06.24				ПП	19	
					Карта-схема источников выбросов					
Н. контр.	Россейкина			06.24						
Утвердил	Ганкович			06.24						