

РЕШЕНИЕ БРАСЛАВСКОГО РАЙОННОГО СОВЕТА ДЕПУТАТОВ

9 июля 2024 г. № 21

**Об изменении границ сельских населенных пунктов
Браславского района**

На основании абзаца четвертого статьи 14 Закона Республики Беларусь от 5 мая 1998 г. № 154-З «Об административно-территориальном устройстве Республики Беларусь» Браславский районный Совет депутатов РЕШИЛ:

1. Изменить границы сельских населенных пунктов Браславского района Витебской области:

1.1. деревни Лапино Плюсского сельсовета, включив в ее черту земельный участок площадью 0,3734 гектара (далее – га), согласно приложению 1;

1.2. деревни Илалы Плюсского сельсовета, включив в ее черту земельный участок площадью 0,4500 га, согласно приложению 2;

1.3. деревни Каменка Плюсского сельсовета, включив в ее черту земельные участки общей площадью 0,1263 га, исключив из ее черты земельный участок площадью 1,2269 га, согласно приложению 3;

1.4. хутора Шаркишки Опсовского сельсовета, включив в его черту земельный участок площадью 0,1831 га, согласно приложению 4;

1.5. деревни Чернево Друевского сельсовета, включив в ее черту земельный участок площадью 4,4356 га, исключив из ее черты земельные участки общей площадью 82,3110 га, согласно приложению 5;

1.6. агрогородка Друйск Друевского сельсовета, включив в его черту земельный участок площадью 44,4488 га, исключив из его черты земельный участок площадью 3,7795 га, согласно приложению 6.

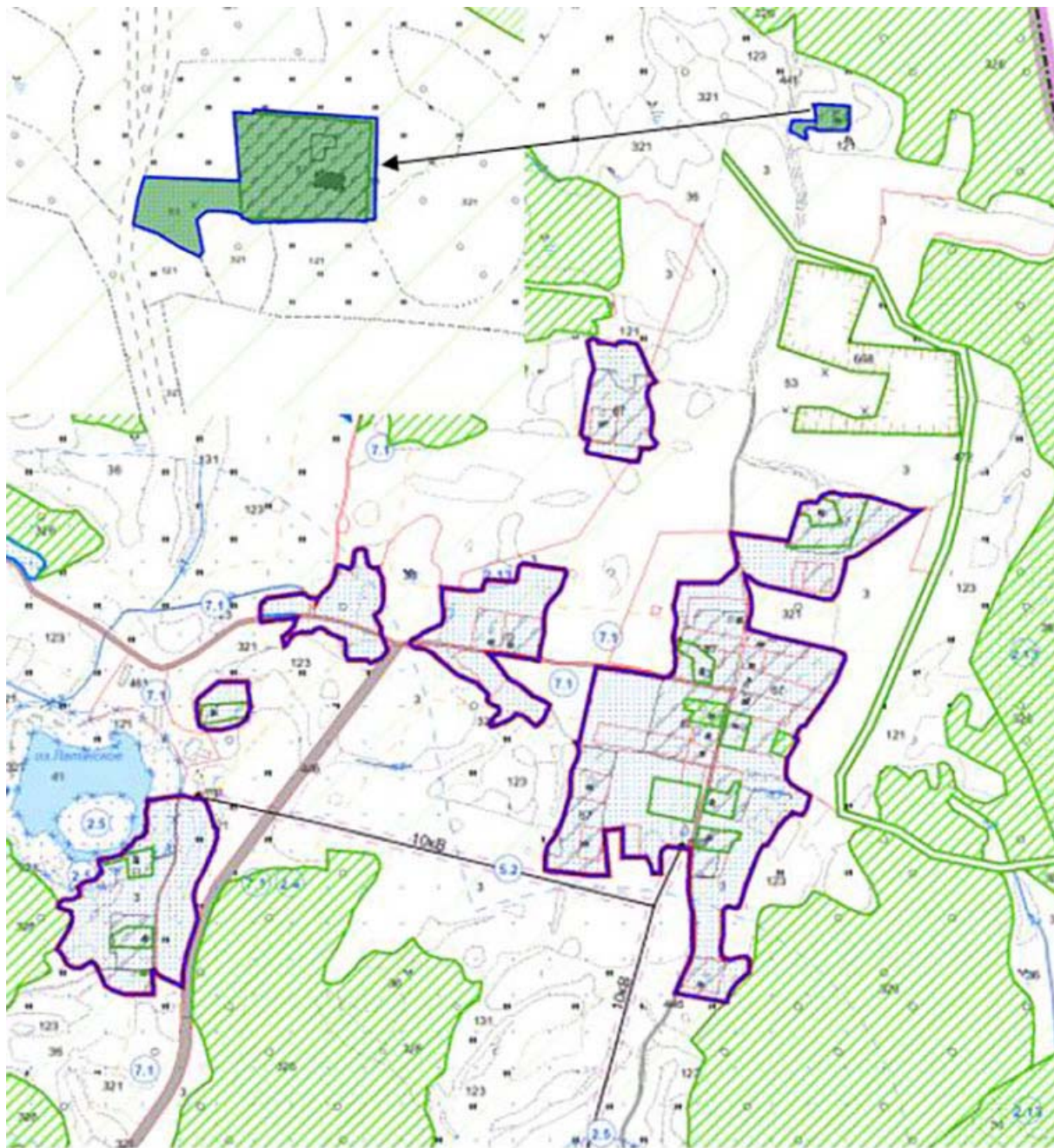
2. Настоящее решение вступает в силу после его официального опубликования.




Председатель

Н.А.Пучинская

Приложение 1
к решению
Браславского районного
Совета депутатов
09.07.2024 № 21

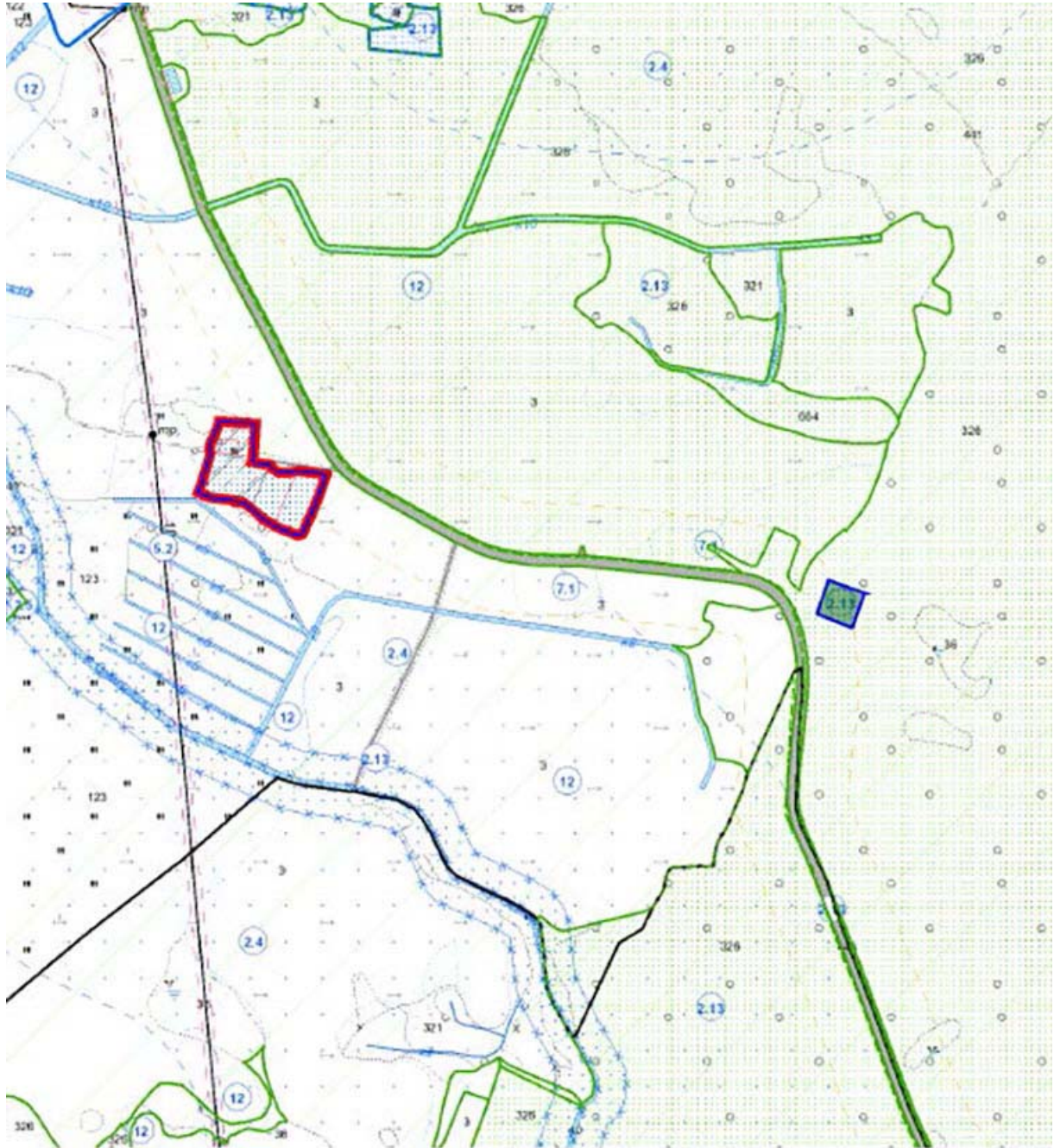
ГРАНИЦЫ
деревни Лапино Плюсского сельсовета Браславского района Витебской области



-  – зарегистрированная граница населенного пункта
-  – измененная граница населенного пункта
-  – включаемый земельный участок

Приложение 2
к решению
Браславского районного
Совета депутатов
09.07.2024 № 21

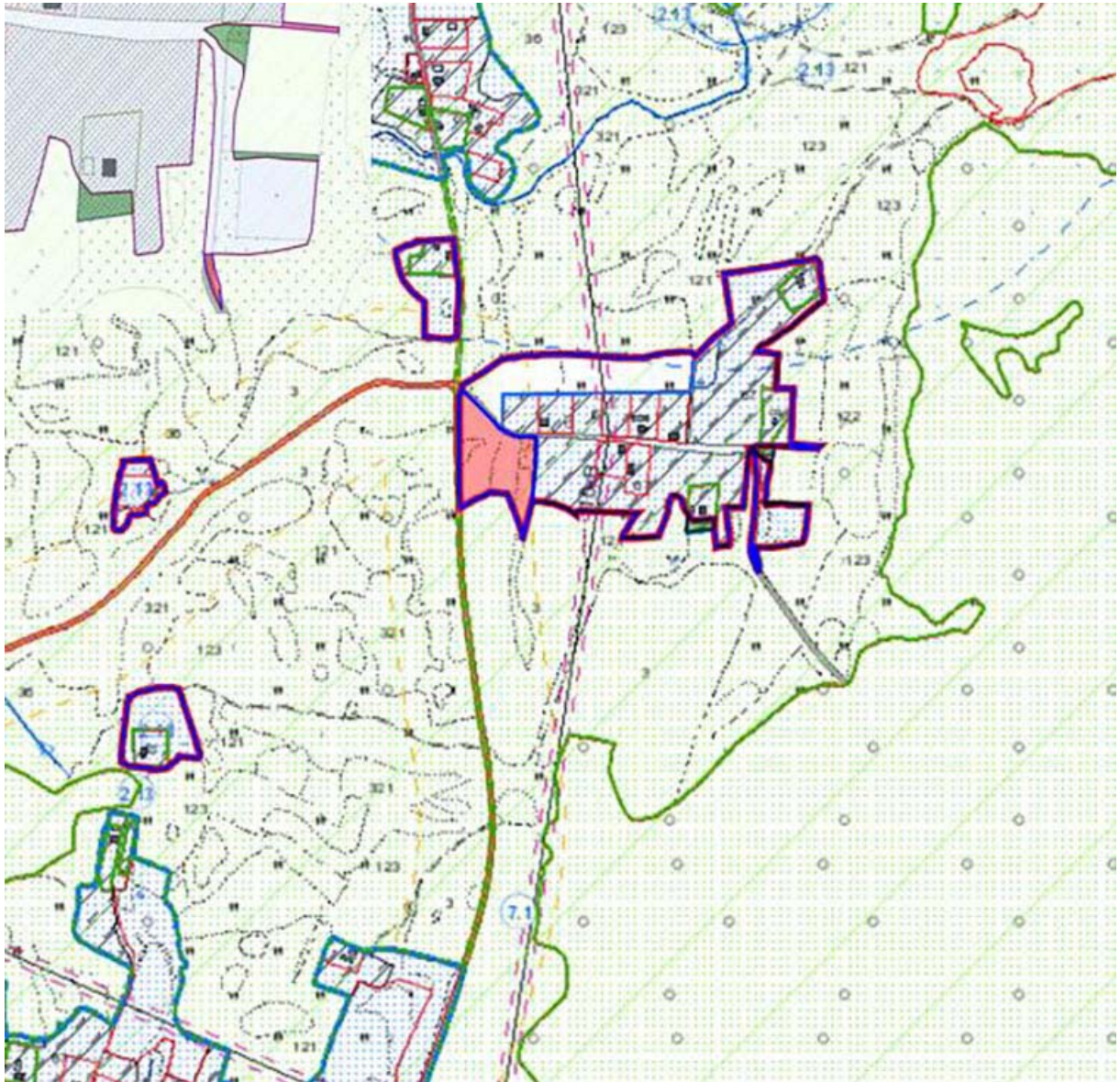
ГРАНИЦЫ
деревни Илалы Плюсского сельсовета Браславского района Витебской области







- зарегистрированная граница населенного пункта
- измененная граница населенного пункта
- включаемый земельный участок

Приложение 3
к решению
Браславского районного
Совета депутатов
09.07.2024 № 21

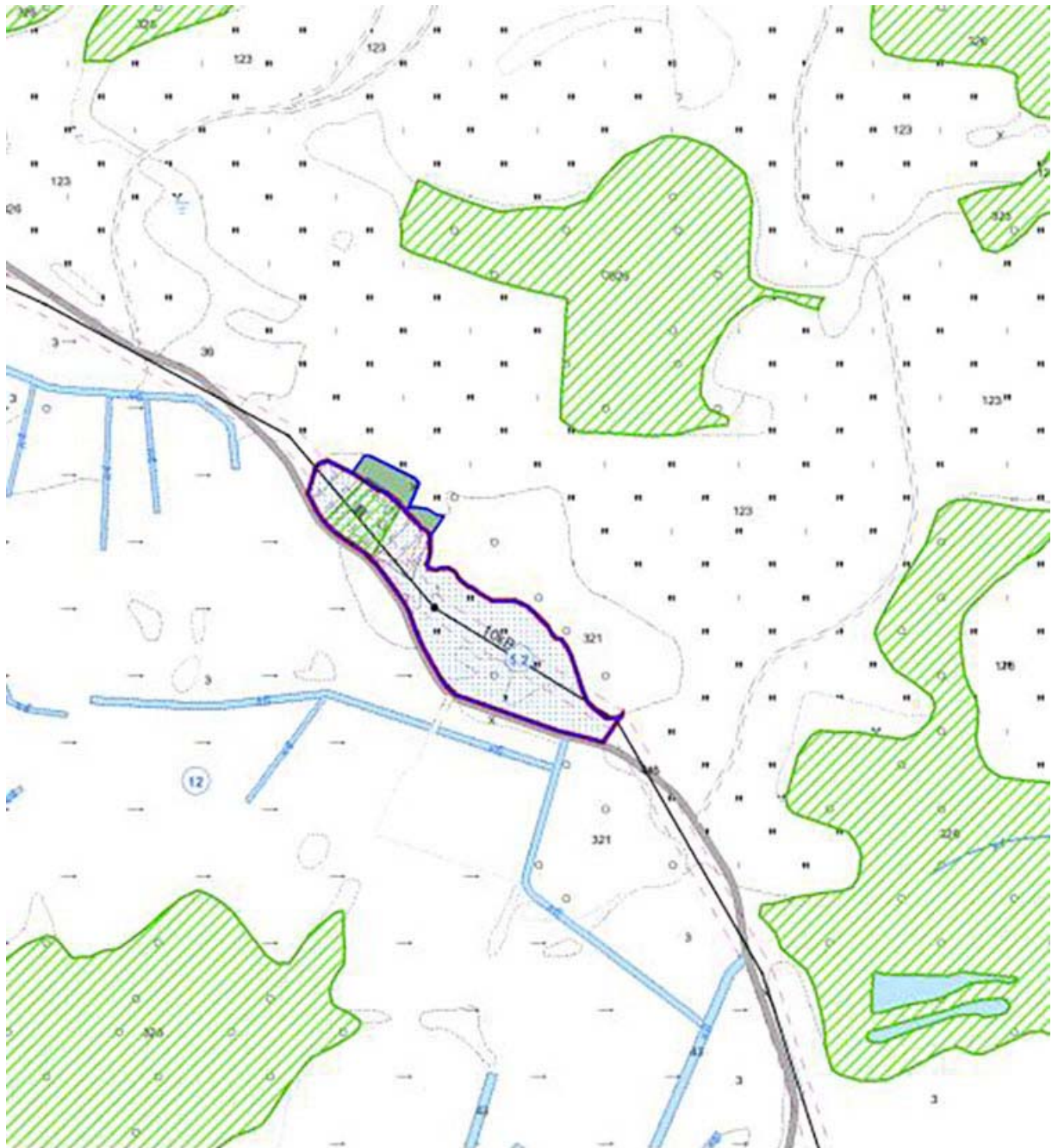
ГРАНИЦЫ
деревни Каменка Плюсского сельсовета Браславского района Витебской области






-  – зарегистрированная граница населенного пункта
-  – измененная граница населенного пункта
-  – включаемый земельный участок
-  – исключаемый земельный участок

Приложение 4
к решению
Браславского районного
Совета депутатов
09.07.2024 № 21

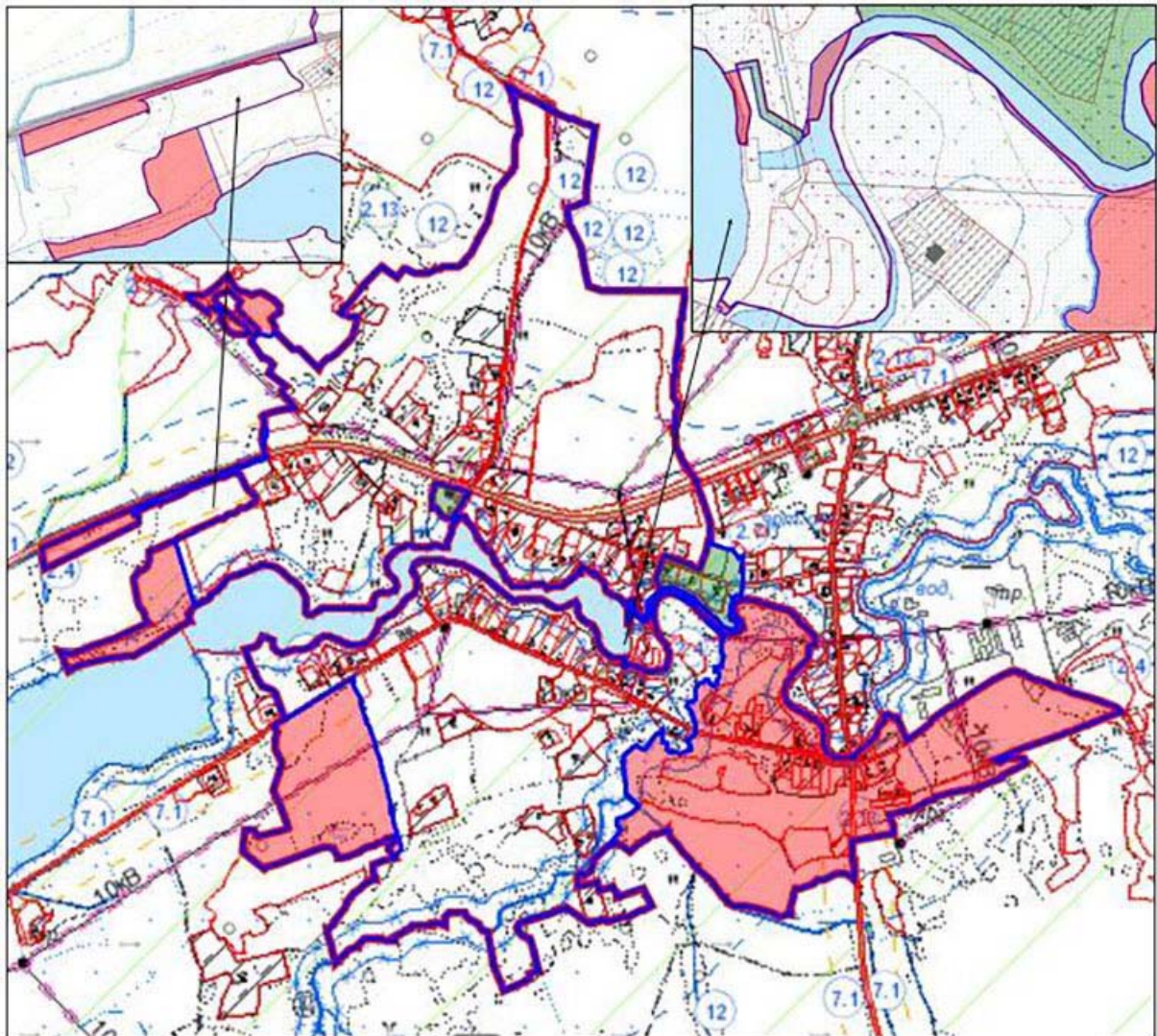
ГРАНИЦЫ
хутора Шаркишки Опсовского сельсовета Браславского района Витебской области







-  – зарегистрированная граница населенного пункта
-  – измененная граница населенного пункта
-  – включаемый земельный участок

Приложение 5
к решению
Браславского районного
Совета депутатов
09.07.2024 № 21

ГРАНИЦЫ
деревни Чернево Друевского сельсовета Браславского района Витебской области

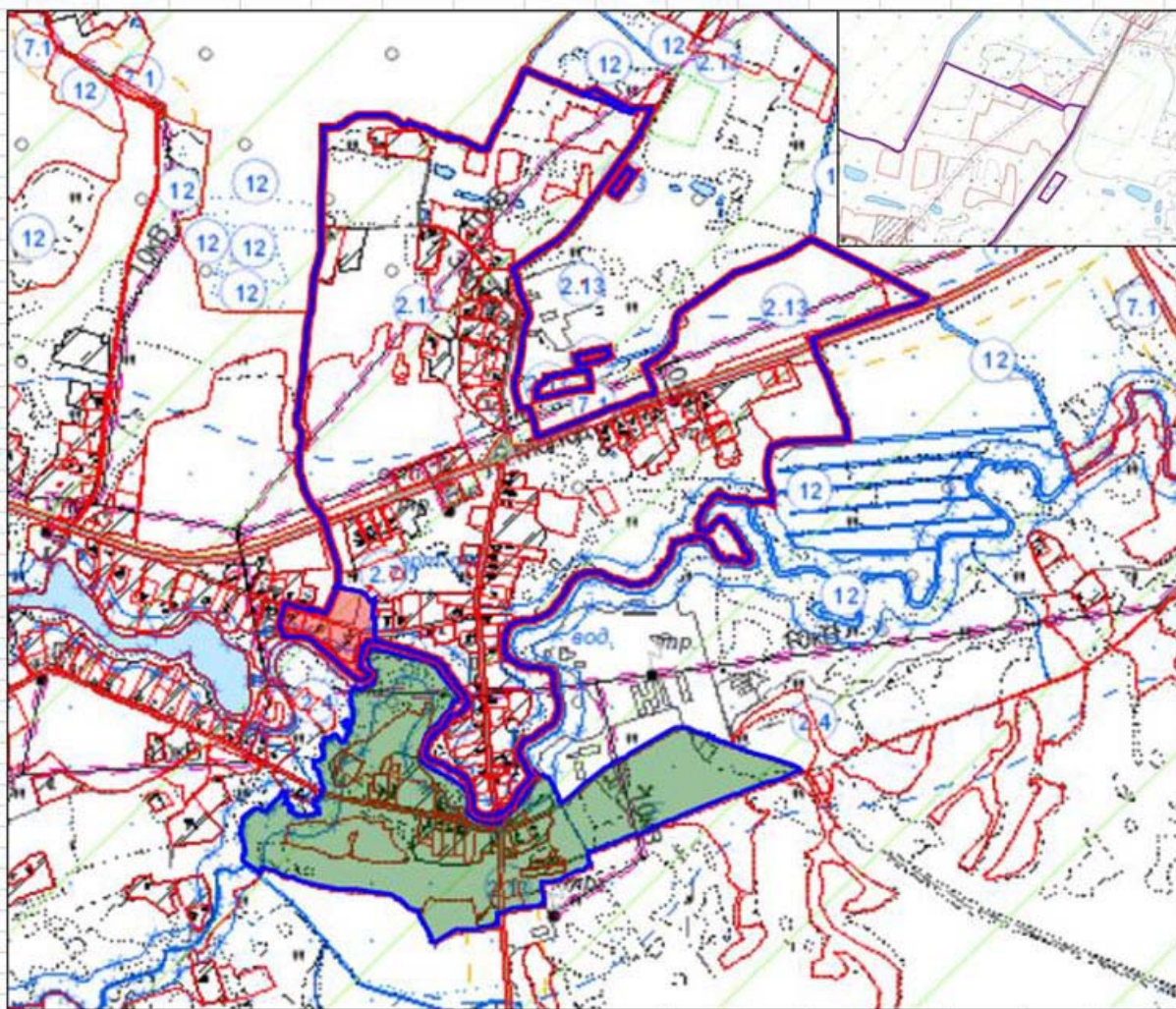






-  – зарегистрированная граница населенного пункта
-  – измененная граница населенного пункта
-  – включаемый земельный участок
-  – исключаемый земельный участок

Приложение 6
к решению
Браславского районного
Совета депутатов
09.07.2024 № 21

ГРАНИЦЫ

аггородка Друйск Друевского сельсовета Браславского района Витебской области



-  – зарегистрированная граница населенного пункта
-  – измененная граница населенного пункта
-  – включаемый земельный участок
-  – исключаемый земельный участок