

## РЕСПУБЛИКА БЕЛАРУСЬ

ПАСПОРТ  
воинского захоронения  
(захоронения жертв войн)

5725

(учетный номер)

1. Место и дата захоронения Витебская область, Браславский район,  
(область, район, город,  
Видзовский сельсовет, д. Якшты  
сельсовет, населенный пункт, число, месяц, год)

2. Вид захоронения братская могила

3. Охранная зона (границы захоронения) 8 х 3 м

4. Краткое описание захоронения и его состояние памятники,  
удовлетворительное

## 5. Количество захороненных:

Всего	В том числе по категориям								Из них		Примечание
	военнослужащих		участников сопротивления		военнопленных		жертв войн		известных	неизвестных	
	известных	неизвестных	известных	неизвестных	известных	неизвестных	известных	неизвестных			
12			12						12		

## 6. Персональные сведения о захороненных:

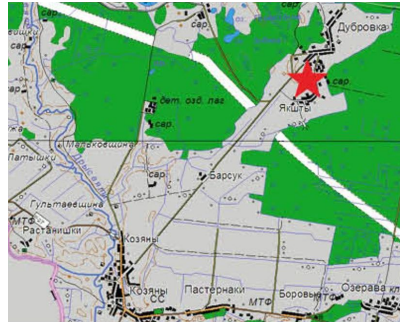
№ п/п	Воинское звание	Фамилия	Собственное имя	Отчество (если таковое имеется)	Дата рождения	Дата гибели или смерти	Место первичного захоронения	Место службы	Место рождения и призыва
1		Гейдровец	Виктор	С.			д.Якшты		
2		Коршаков	Николай	Павлович	1920	6/25/1944	д.Якшты		
3		Коршаков	Павел	Андреевич			д.Якшты		
4		Тишалович	Семён	С.			д.Якшты		
5		Тишалович	Ольга	О.			д.Якшты		
6		Тишалович	Пётр	К.			д.Якшты		
7		Тишалович	Фёдор	Е.			д.Якшты		
8		Тишалович	Клементий				д.Якшты		
9		Тишалович	Арсений				д.Якшты		
10		Тишалович	Михаил				д.Якшты		
11		Циунель	Алексей	А.			д.Якшты		
12		Шиман	Даниил	Д.			д.Якшты		

7. Кто осуществляет уход за захоронением Козьянское лесничество Государственного природоохранного учреждения Национальный парк «Браславские озера»

8. Фотоснимок захоронения



9. Карта расположения



10. Дополнительная информация

---

---

11. Подписи уполномоченных представителей:

местного исполнительного  
и распорядительного органа  
базового территориального уровня  
М.П.

\_\_\_\_\_ 20 \_\_\_\_ г.

военного комиссариата  
М.П.

\_\_\_\_\_ 20 \_\_\_\_ г.

Председатель Браславского

(председатель районного  
районного исполнительного комитета  
исполнительного комитета)

---

(районный военный комиссар)