



Управление делами Президента Республики Беларусь
Республиканское унитарное предприятие
«Белорусский институт строительного проектирования»



ИП институт
БЕЛСТРОЙПРОЕКТ



Заказчик: Государственное природоохранное учреждение
«Национальный парк «Браславские озера»

**«Возведение административного здания Козьянского
лесничества в аг. Козяны по ул. Садовой»**

Предпроектная документация

Том 2

Архитектурно-планировочная концепция

117/23 ПР – АПК

Заместитель директора –
начальник проектной мастерской

В.В. Боев

Ведомость чертежей основного комплекта

Лист	Наименование	Примечание
1	Общие данные	
2	Генеральный план 1:500	
3	Сводный план инженерных сетей 1:500	
4	План на отм. 000 (административное здание)	
5	План на отм. 0,000 (гараж-стоянка боксового типа)	

Ведомость ссылочных и прилагаемых чертежей

Обозначение	Наименование	Примечание
	<u>Прилагаемые документы</u>	
117/23ПР-01-ТХ.С	Спецификация оборудования, изделий и материалов	5 листов
117/23ПР-02-ТХ.С	Спецификация оборудования, изделий и материалов	2 листа

Технико-экономические показатели генерального плана

Поз.	Наименование показателя	Ед. изм.	Площадь (внутриплощад. работы)	Площадь (внеплощадочные работы)
1	Площадь участка в условных границах проектируемого участка	га	0,94	0,24
2	Площадь застройки в т.ч. подземных сооружений	м2	865,6	-
3	Площадь покрытий, в том числе	м2	5542	130
	- асфальтобетон (проезд)	м2	15	40
	- бетон (проезд)	м2	4790	30
	- бетонная плитка (тротуар)	м2	625	60
	- бетонная плитка (отмостка)	м2	60	-
	- бетонная плитка (отмостка совмещенная с тротуаром)	м2	52	-
4	Площадь озеленения	м2	2885	2300
5	Прочие*	м2	129	10

*- сохраняемые участки зеленых насаждений, существующих покрытий при прокладке инженерных сетей, площадь дна пруда. Показатели генерального плана будут уточнены на стадии С.

Технико-экономические показатели административного здания

Наименование	Единицы измерения	Значение
Общая площадь	м2	305,06
Строительный объем	м3	1450,07

Технико-экономические показатели гаража-стоянки боксового типа

Наименование	Единицы измерения	Значение
Общая площадь	м2	205,8
Строительный объем	м3	918,3

Технико-экономические показатели навеса для дров

Наименование	Единицы измерения	Значение
Общая площадь	м2	4,85
Строительный объем	м3	12,32

Общие указания

Предпроектная документация по объекту «Возведение административного здания Козьянского лесничества в аг. Козьяны по ул. Садовой» разработана в соответствии с заданием на разработку предпроектной документации.

Комплект чертежей предпроектной документации разработан на основании:

- инженерно-геодезических изысканий;
- инженерно-геологический изысканий;
- требований действующих ТНПА.

Система высотных отметок, принимаемая на чертежах соответствует принятой на инженерно-топографическом плане. Система координат - 1963г., система высот - Балтийская.

Административное здание (поз. 01 по ГП).

Уровень ответственности здания - II- нормальный (ГОСТ 27751-88, изменение 1).

Класс сложности - К-4 (СН 3.02.07-2020).

Класс функциональной пожарной опасности - Ф4.3 (СН 2.02.05-2020).

Степень огнестойкости здания - II (СН 2.02.05-2020).

Гараж-стоянка боксового типа (поз. 02 по ГП).

Уровень ответственности здания - II- нормальный (ГОСТ 27751-88, изменение 1).

Класс сложности - К-4 (СН 3.02.07-2020).

Класс функциональной пожарной опасности - Ф5.2 (СН 2.02.05-2020).


Степень огнестойкости здания - II (СН 2.02.05-2020).

Склад для дров (поз. 03 по ГП).

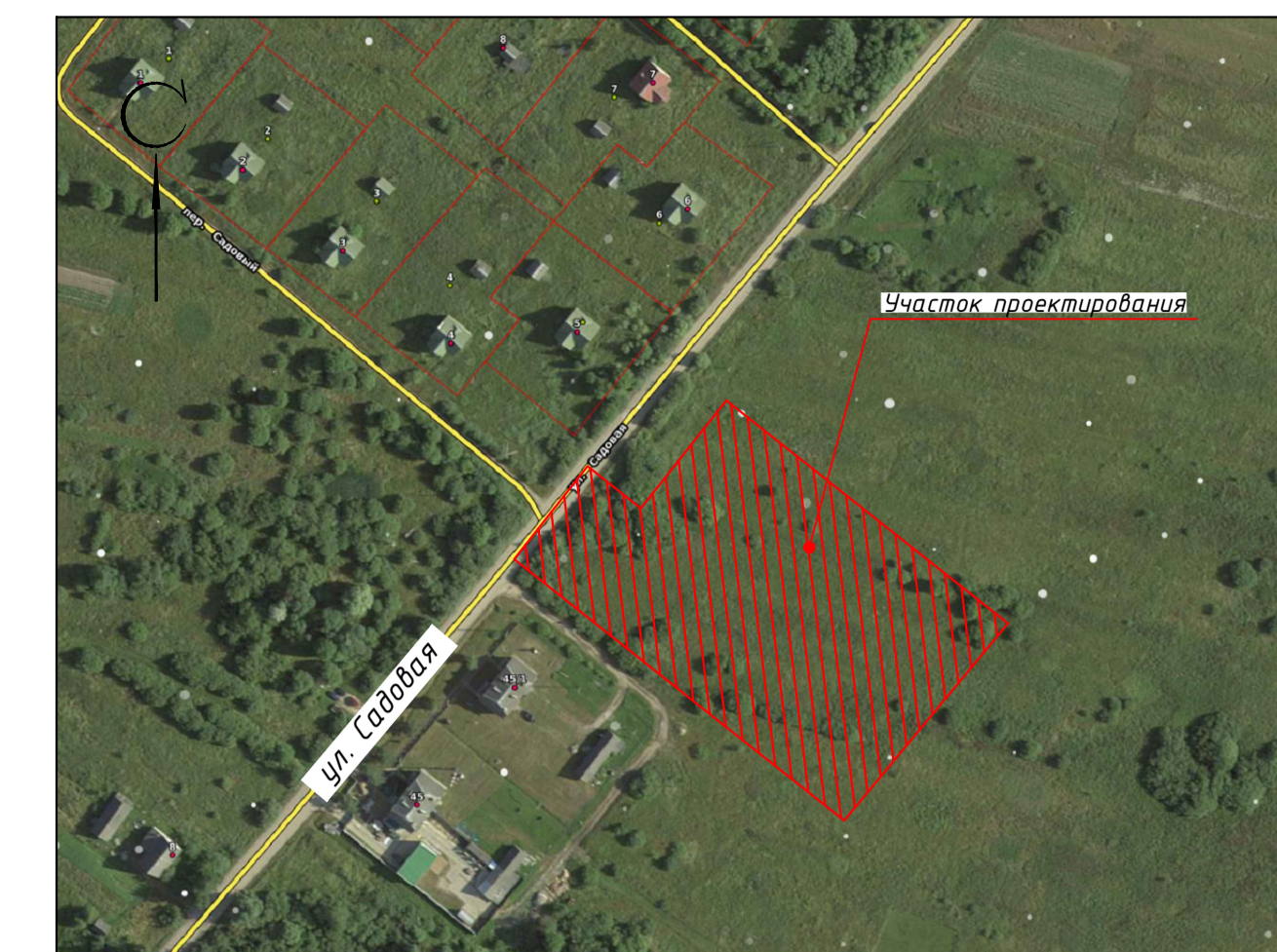
Уровень ответственности здания - III- пониженный (ГОСТ 27751-88, изменение 1).

Класс сложности - К-5 (СН 3.02.07-2020).

Технические решения, принятые в рабочих чертежах, соответствуют требованиям экологических, санитарно-гигиенических, противопожарных и других действующих норм и правил и обеспечивают безопасную для жизни и здоровья людей эксплуатацию объекта при соблюдении предусмотренных рабочими чертежами мероприятий.

117/23ПР-АПК					
Возведение административного здания Козьянского лесничества в аг. Козьяны по ул. Садовой					
Изм.	Кол. уч.	Лист	№ док.	Подп.	Дата
ГИП	Герасимчик	07.24			
ГАП	Гузовский	07.24			
					Стадия
					Лист
					Листов
					ПП
					1
					5
Общие данные					 ГП "Институт "Белстройпроект"

Ситуационная схема

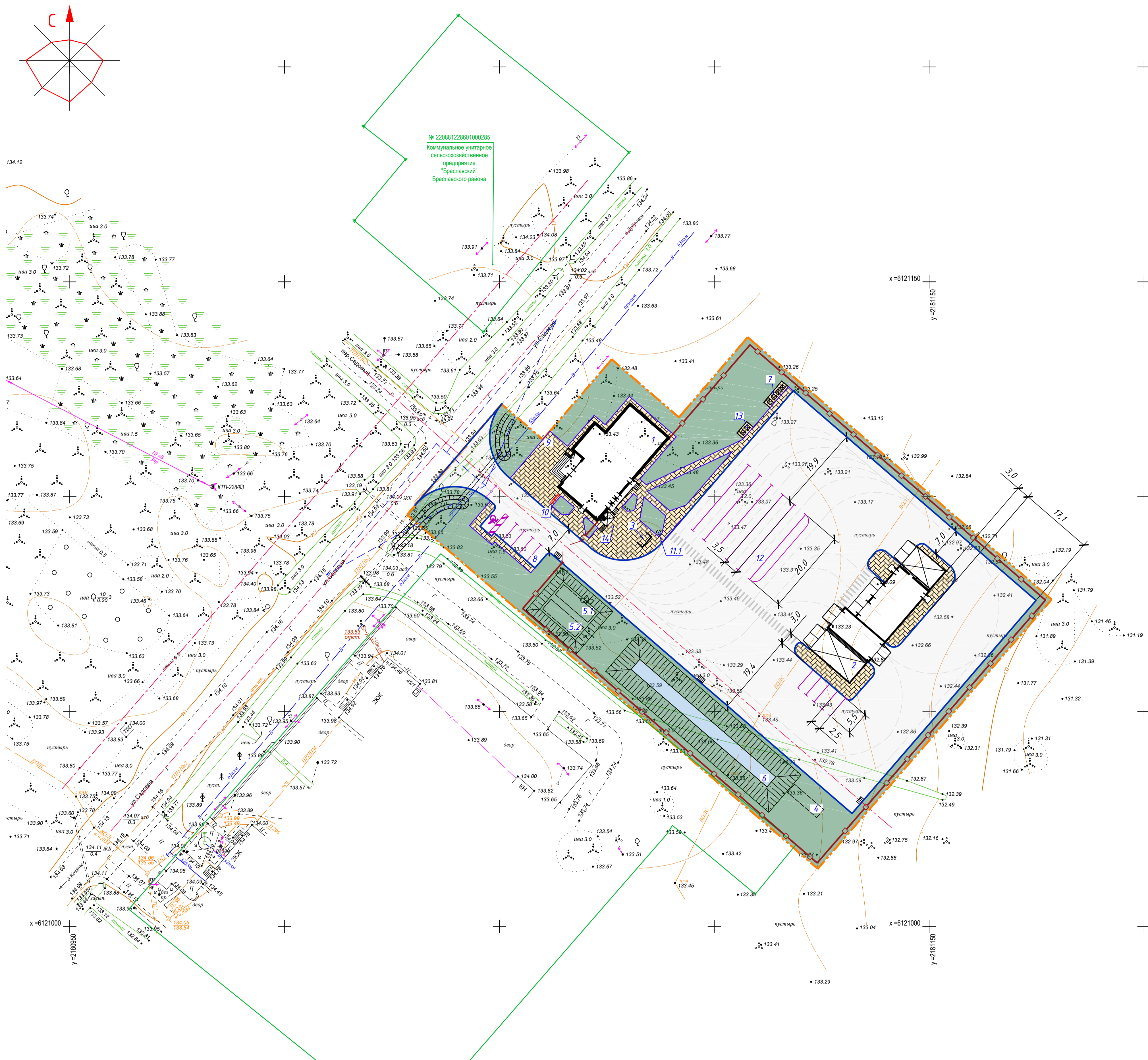


Ведомость жилых и общественных зданий и сооружений

Номер на плане	Наименование и обозначение	Этажность	Количество		Площадь, м2				Строительный объем, м3	
			зданий	квартир	здания	всего	здания	всего	здания	всего
1	Административное здание	1	1	-	399.23	399.23	305.06	305.06	1450.07	1450.07
2	Гараж-стоянка боксового типа	1	1	-	439.24	439.24	341.36	341.36	-	-
3	Склад для дров	1	1	-	27.13	27.13	27.13	27.13	49.6	49.6
4	Очистные дождевых стоков	-	-	-	23	23	-	-	-	-
5.1	Пожарные резервуары	-	-	-	30	30	-	-	-	-
5.2	Пожарные резервуары	-	-	-	30	30	-	-	-	-
6	Дренажный пруд	-	-	-	-	-	-	-	-	-
7	Площадка ТБО	-	-	-	-	-	-	-	-	-
8	Парковка на 6м/мест, в т.ч. 1м/место для инвалидов	-	-	-	-	-	-	-	-	-
9	Зона отдыха	-	-	-	-	-	-	-	-	-
10	Велопарковка	-	-	-	-	-	-	-	-	-
11.1	Выгреб	-	-	-	-	-	-	-	-	-
12	Парковка на 6 м/мест (грузового транспорта)	-	-	-	-	-	-	-	-	-
13	Площадка для золы	-	-	-	-	-	-	-	-	-
14	ДГЧ(проект.)	-	-	-	-	-	-	-	-	-

Условные обозначения

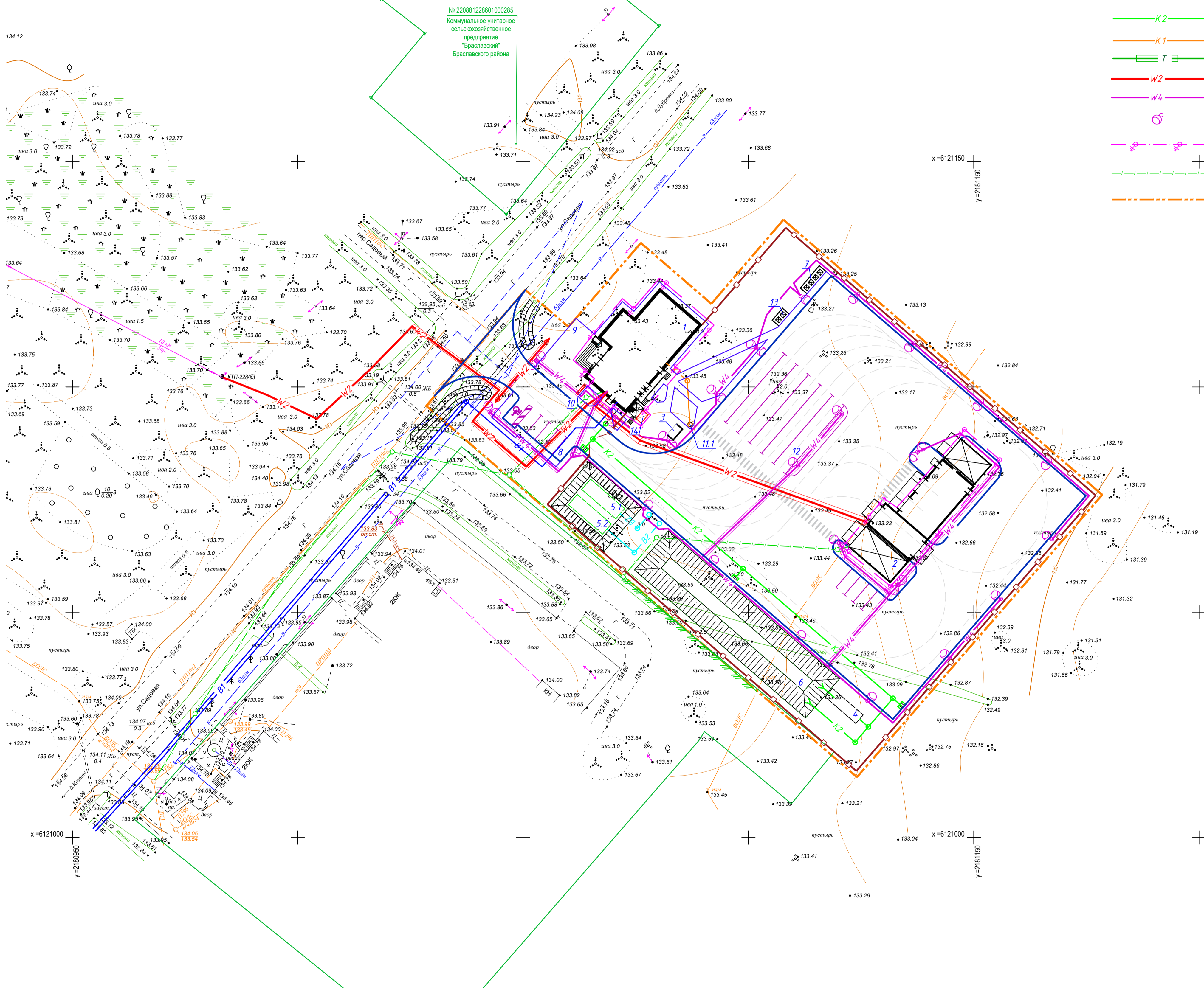
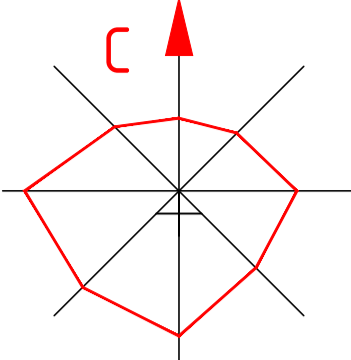
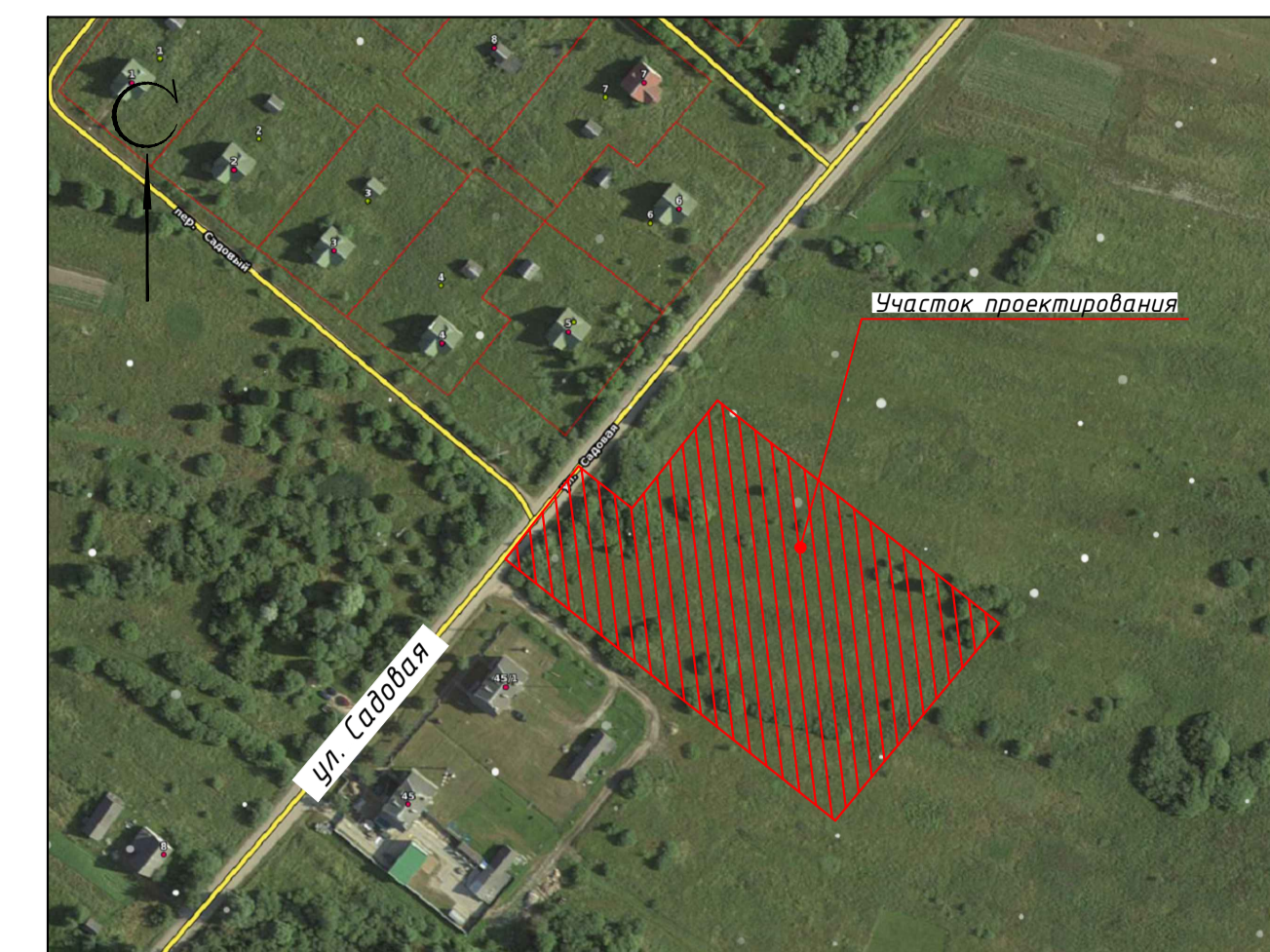
- Условная граница работ
- Бетон
- Газон (восстановление)
- Бетонная плитка



УП «ГЕОСЕРВИС»
Витебский отдел инженерных изысканий (ВОИИ)
ул. Советской Армии, 17, 210001, г. Витебск
Инженерные изыскания выполнены в декабре 2024 г. по разрешению № 18007-Т от 08.01.2024г. от «ГЧ» № 20/24г.
Н.контр. ВОИИ

Система координат 1963г.
Система высот Балтийская
Заявление-разрешение 18007-Т от 08.01.2024г.
Пл. +21+80,16,+21+81;13,+20+80,4,+20+81,1

117/23ПР					117/23ПР-00-ГП											
«Возведение административного здания Козянского лесничества в аг. Козяны по ул. Садовой»					Возведение административного здания Козянского лесничества в аг.Козяны по ул.Садовой											
Изм.	Коп.уч.	Лист	№ док.	Подп.	Дата	Изм.	Коп.уч.	Лист	№ док.	Подп.	Дата					
Нач. отдел	Ковалевский				01.24г.	Заказчик: Государственное природоохранное учреждение "Национальный парк "Браславские озера"	Стадия	Лист	Листов	Разработал Хамицкий Проверил Хамицкий Утвердил Хамицкий	07.24 07.24 07.24					
Исполнитель	Торлин				01.24г.		С	1	1			Общеплощадочные работы	ПП	2		
Исполнитель	Кирличенко				01.24г.											
Чертила	Торлина				01.24г.											
Н.контр.	Ковалевский				01.24г.	Инженерно-топографический план М1:500 Сечение рельефа 0.5м			ГП "Институт "Белстройпроект"							
											Генеральный план. 1:500			ГП "Институт "Белстройпроект"		



- Условные обозначения:
- В1 — Сети хоз. питьевого водоснабжения
 - В2 — Трубопровод противопожарного водоснабжения
 - К2 — Сети дождевой канализации
 - К1 — Сети бытовой канализации
 - Т — Сети теплоснабжения
 - W2 — Сети электроснабжения
 - W4 — Сети наружного освещения
 - — Светильник на опоре
 - — Контур заземления
 - — Сети связи ВОЛС
 - - - — Условная граница работ

Ведомость жилых и общественных зданий и сооружений

Номер на плане	Наименование и обозначение	Этажность	Количество		Площадь, м2				Строительный объем, м3	
			зданий	квартир	здания	застройки	общая	здания	здания	здания
1	Административное здание	1	1	-	399.23	399.23	305.06	305.06	1450.07	1450.07
2	Гараж-стоянка боксового типа	1	1	-	439.24	439.24	341.36	341.36	-	-
3	Склад для дров	1	1	-	27.13	27.13	27.13	27.13	49.6	49.6
4	Очистные дождевых стоков	-	-	-	23	23	-	-	-	-
5.1	Пожарные резервуары	-	-	-	30	30	-	-	-	-
5.2	Пожарные резервуары	-	-	-	30	30	-	-	-	-
6	Дреннирующий пруд	-	-	-	-	-	-	-	-	-
7	Площадка ТБО	-	-	-	-	-	-	-	-	-
8	Парковка на 6м/мест, в т.ч. 1м/место для инвалидов	-	-	-	-	-	-	-	-	-
9	Зона отдыха	-	-	-	-	-	-	-	-	-
10	Велопарковка	-	-	-	-	-	-	-	-	-
11	Выгреб	-	-	-	-	-	-	-	-	-
12	Парковка на 6 м/мест (грузового транспорта)	-	-	-	-	-	-	-	-	-
13	Площадка для золы	-	-	-	-	-	-	-	-	-
14	ДГУ(проект.)	-	-	-	-	-	-	-	-	-

УП «ГЕОСЕРВИС»
Витебский отдел инженерных изысканий (ВОИИ)
ул. Советской Армии, 17, 210001, г. Витебск
Инженерные изыскания выполнены в 2024 г. по разрешению № 18007-Т от 08.01.2024 г.

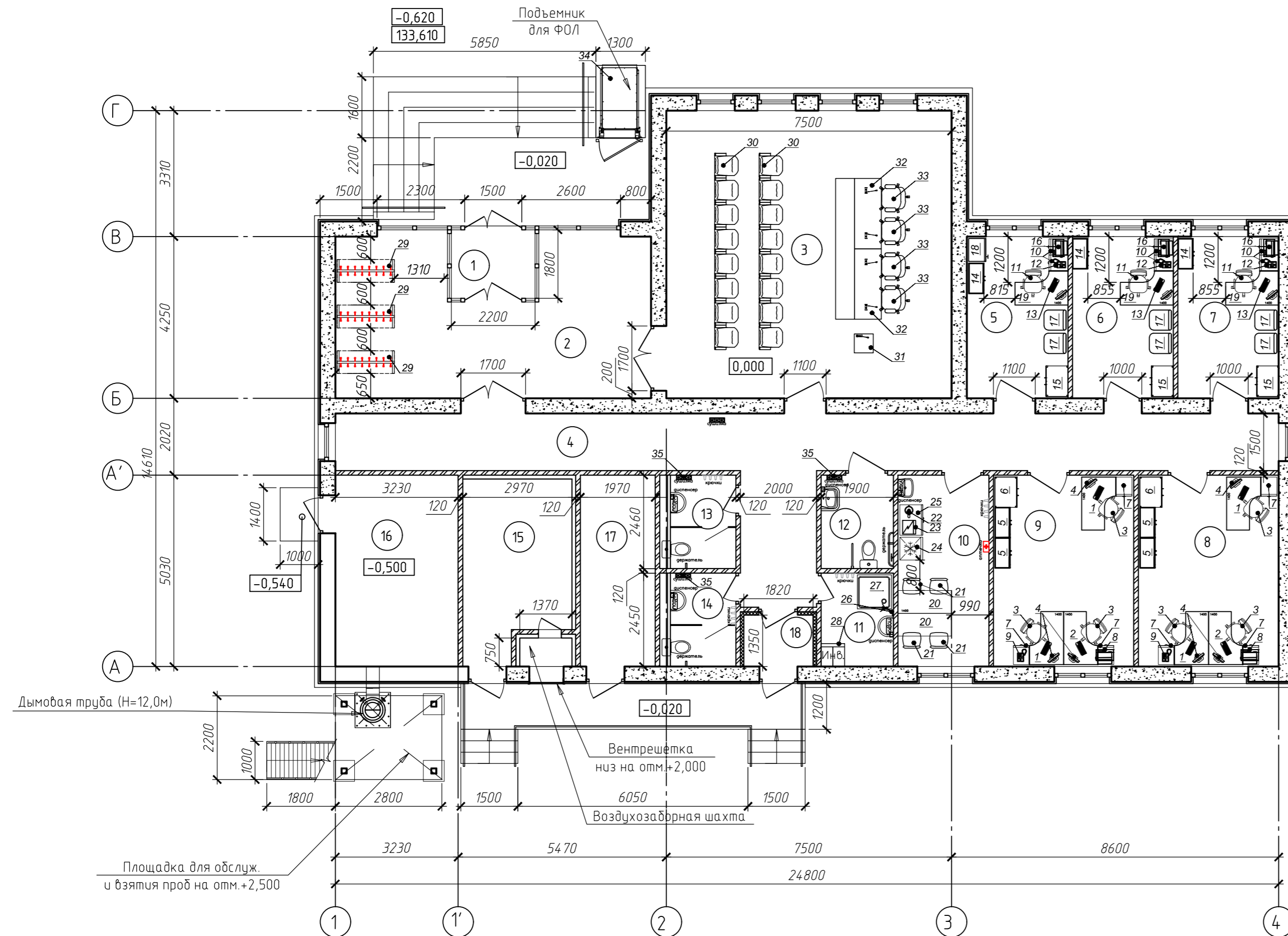
Система координат 1963г.
Система высот Балтийская
Заявление-разрешение 18007-Т от 08.01.2024г.
Пл. +21+80;16,+21+81;13,+20+80,4,+20+81;1

117/23ПР						117/23ПР-00-ГП							
«Возведение административного здания Козьянского песничества в аг. Козьяны по ул. Садовая»						Возведение административного здания Козьянского песничества в аг.Козьяны по ул.Садовая							
Изм.	Коп.уч.	Лист	№ док.	Подп.	Дата	Изм.	Коп.уч.	Лист	№ док.	Подп.	Дата		
Исполнитель	Ковалевский	01.24г.	Заказчик: Государственное природоохранное учреждение "Национальный парк "Браславские озера"	Стадия	Лист	Листов	Разработал	Хамцкий	07.24	Общеплощадочные работы	Стадия	Лист	Листов
Исполнитель	Торлин	01.24г.	Инженерно-топографический план М1:500 Сечение рельефа 0.5м	С	1	1	Проверил	Хамцкий	07.24	Сводный план инженерных сетей. 1:500	ПП	3	ГП "Институт "Белстройпроект"
Исполнитель	Кирличенко	01.24г.		Утвердил	Хамцкий	07.24							
Исполнитель	Чертила	01.24г.					Н.контр.	Хамцкий	07.24				
Н.контр.	Ковалевский	01.24г.											

Инв. № подл. Подп. и дата. Взам. инв. №

Экспликация помещений

Номер помещения	Наименование	Площадь, м2	Кат. пом.
1	Тамбур	3,96	
2	Вестибюль	28,34	
3	Актовый зал на 20 человек	56,70	
4	Коридор	44,38	
5	Кабинет бухгалтера (1 чел.)	13,26	
6	Кабинет лесничего (1 чел.)	11,98	
7	Кабинет помощника лесничего (1 чел.)	11,99	
8	Кабинет (3 чел.)	18,56	
9	Кабинет (3 чел.)	18,56	
10	Комната приема пищи	12,02	
11	Кладовая уборочного инвентаря	4,66	
12	Санузел адаптированный для ФОЛ	4,66	
13	Санузел	4,22	
14	Санузел	4,22	
15	Венткамера	12,61	
16	Миникотельная	16,25	
17	Электрощитовая	9,91	
18	Тамбур	2,46	



117/23ПР-01-ТХ					
Возведение административного здания Козьянского лесничества в аг.Козьяны по ул. Садовой					
Изм.	Кол.уч.	Лист	№ док.	Подп.	Дата
Разработал	Боярина			<i>В.Б.</i>	06.24
Проверил	Боев			<i>В.Б.</i>	06.24
Утвердил	Боев			<i>В.Б.</i>	06.24
Норм. контр.	Боев			<i>В.Б.</i>	06.24
Административное здание				Стадия	Лист
План на отм. 0.000.				ПП	4
Листов				Листов	
ГП "Институт "Белстройпроект"				Копировал	

Согласовано

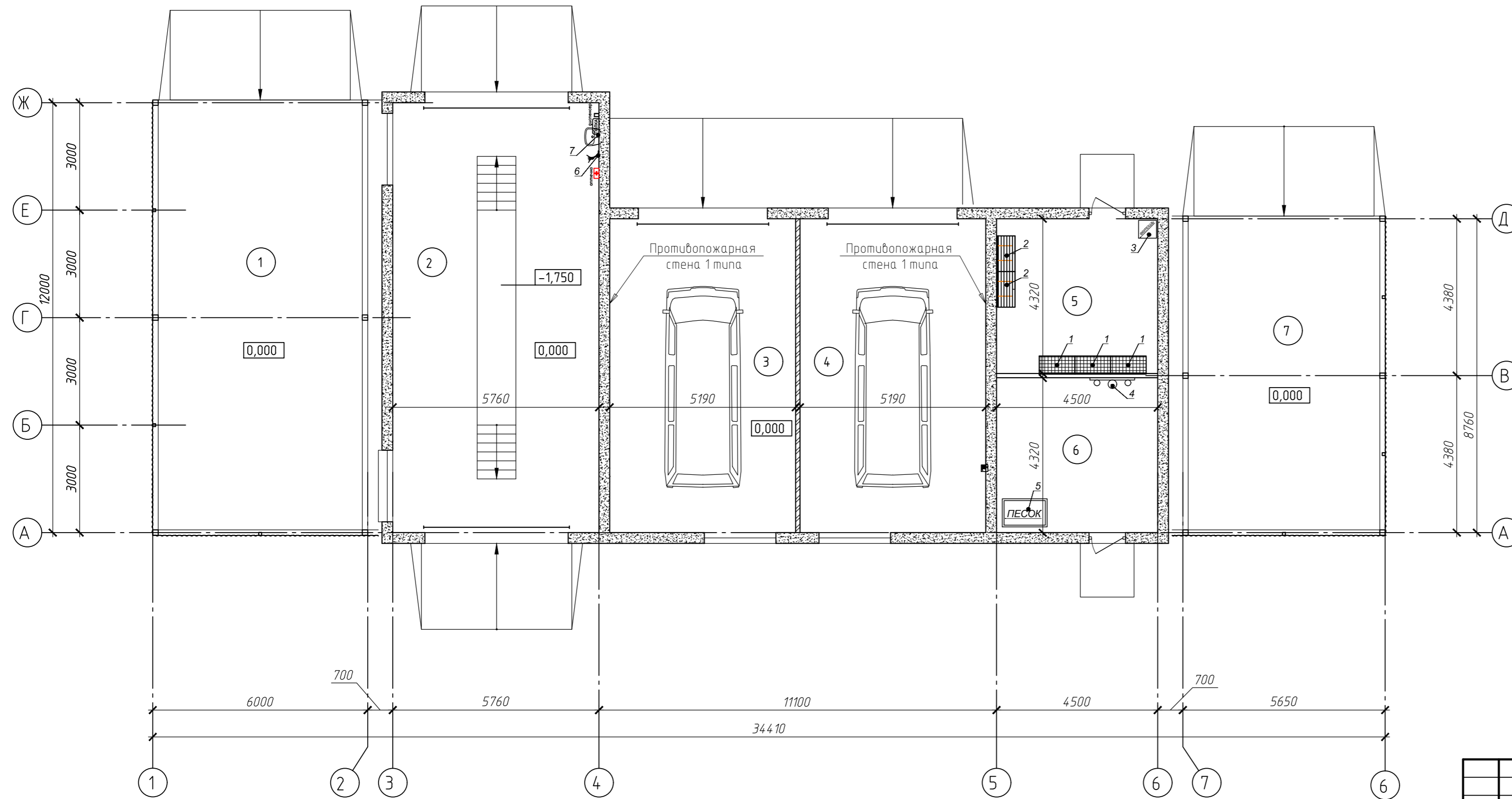
Взам. инв. №

Подп. и дата

Инв. № подл.

Экспликация помещений

Номер помещения	Наименование	Площадь, м2	Кат. пом.
1	Крытый навес для хранения техники	75,60	
2	Бокс для предрейсового осмотра техники со смотровой ямой	69,12	
3	Бокс для хранения техники	45,46	
4	Бокс для хранения техники	45,46	
5	Склад ЗИП	19,44	
6	Кладовая противопожарного инвентаря	19,44	
7	Крытый навес для хранения навесного оборудования	53,01	




Создано
Взаимн. №
Подп и дата
Инв. № подл.

117/23ПР-02-ТХ					
Возведение административного здания Козьянского лесничества в аг. Козьяны по ул. Садовой					
Изм.	Кол. уч.	Лист	№ док.	Подп.	Дата
Разработал	Боярина			<i>В.Б.</i>	06.24
Проверил	Боев			<i>В.Б.</i>	06.24
Утвердил	Боев			<i>В.Б.</i>	06.24
Норм. контр.	Боев			<i>В.Б.</i>	06.24
Гараж-стоянка боксового типа				Стадия	Лист
План на отм. 0.000.				ПП	5
Институт "Белстройпроект"				Копировал	

Позиция	Наименование и техническая характеристика	Тип, марка, обозначение документа, опросного листа (аналог)	Код оборудования, изделия материала (аналог)	Завод-изготовитель (аналог)	Единица измерения	Количество	Масса единицы, кг	Примечание
1	2	3	4	5	6	7	8	9
	<u>Пом. 8,9 (Кабинет)</u>							
1	Стол офисный угловой (правый) габаритные размеры, мм: 1400*900*600*750 корпус и фасады ЛДСП, кромка, задняя стенка				Шт.	4		
2	Стол офисный угловой (левый) габаритные размеры, мм: 1400*900*600*750 корпус и фасады ЛДСП, кромка, задняя стенка				Шт.	2		
3	Стул подъемно-поворотный ширина 550 мм, с подлокотниками, обивка ткань-сетка, регулировка по высоте пластиковая крестовина, монолитный каркас, нагрузка до 120 кг				Шт.	6		
4	Компьютер, в том числе: монитор, системный блок, клавиатура, источник бесперебойного питания, мышь N=0,8 кВт; U=220 В				Шт.	6		
5	Шкаф для документов габаритные размеры ориентировочно, мм: 800*420*1800 верхняя секция - 3 открытые полки, нижняя секция - две двери и полка корпус ЛДСП, толщина полок 18мм				Шт.	4		
6	Шкаф для одежды габаритные размеры ориентировочно, мм: 800*580*1800 корпус ЛДСП, две дверцы, перекладина для вешалок, 1 полка				Шт.	2		
7	Тумба приставная габаритные размеры ориентировочно, мм: 420*500*750 4 выдвижных ящика, роликовые направляющие, материал ЛДСП 18 мм				Шт.	6		

Примечание: 1. Оборудование, указанное в спецификации, может быть заменено на аналогичное по техническим характеристикам, других поставщиков.

						117/23ПР-01-ТХ.С			
						Возведение административного здания Козьянского лесничества в аг.Козьяны по ул. Садовой			
Изм.	Кол.уч.	Лист	№ док.	Подп.	Дата	Административное здание	Стадия	Лист	Листов
Разработ.	Боярина			<i>В.Боярина</i>	06.24		ПП	1	5
Проверил	Боев			<i>В.Боев</i>	06.24				
Утвердил	Боев			<i>В.Боев</i>	06.24				
Н.контр.	Боев			<i>В.Боев</i>	06.24	Спецификация оборудования	 ГП "Институт "Белстройпроект"		

Взам.инв.Н

Подпись и дата

Инв.Н подл.

Позиция	Наименование и техническая характеристика	Тип, марка, обозначение документа, опросного листа (аналог)	Код оборудования, изделия материала (аналог)	Завод-изготовитель (аналог)	Единица измерения	Количество	Масса единицы, кг	Примечание
1	2	3	4	5	6	7	8	9
8	Многофункциональное устройство (МФУ), настольный; лазерный; черно-белый; формат А4; функции: принтер/копир/сканер N=1,0 кВт; U=220 В				Шт.	2		
9	Телефон стационарный проводной дисплей, АОН, спикерфон, регулировка громкости N=0,6 кВт, U=220 В				Шт.	2		
<u>Пом. 5,6,7 (Кабинет)</u>								
10	Тумба приставная габаритные размеры ориентировочно, мм: 420*500*750 4 выдвижных ящика, роликовые направляющие, материал ЛДСП 18 мм				Шт.	3		
11	Стул подъемно-поворотный ширина 550 мм, с подлокотниками, обивка ткань-сетка, регулировка по высоте пластиковая крестовина, монолитный каркас, нагрузка до 120 кг				Шт.	3		
12	Телефон стационарный проводной дисплей, АОН, спикерфон, регулировка громкости N=0,6 кВт, U=220 В				Шт.	3		
13	Компьютер, в том числе: монитор, системный блок, клавиатура, источник бесперебойного питания, мышь N=0,8 кВт; U=220 В				Шт.	3		
14	Шкаф для документов габаритные размеры ориентировочно, мм: 800*420*1800 верхняя секция - 3 открытые полки, нижняя секция - две двери и полка корпус ЛДСП, толщина полок 18мм				Шт.	3		
15	Шкаф для одежды габаритные размеры ориентировочно, мм: 800*580*1800 корпус ЛДСП, две дверцы, перекладина для вешалок, 1 полка				Шт.	3		
16	Многофункциональное устройство (МФУ), настольный; лазерный; черно-белый; формат А4; функции: принтер/копир/сканер N=1,0 кВт; U=220 В				Шт.	3		
17	Офисное кресло ИЗО ширина 550мм, с подлокотниками, ткань, монолитный каркас, нагрузка до 120 кг				Шт.	6		

Взам.инв.Н

Подпись и дата

Инв.Н подл.

Изм.	Кол.уч.	Лист	N док.	Подпись	Дата

117/23ПР-01-ТХ.С

Лист

2

Позиция	Наименование и техническая характеристика	Тип, марка, обозначение документа, опросного листа (аналог)	Код оборудования, изделия материала (аналог)	Завод-изготовитель (аналог)	Единица измерения	Количество	Масса единицы, кг	Примечание
1	2	3	4	5	6	7	8	9
18	Шкаф металл. (сейф) для документов\денег, 440x380x670мм (ориентировочно) Устойчивость к взлому - ГОСТ Р 50862-2005, класс 1. Толщина лицевой панели - 10 мм. Толщина стенок - 24 мм				Шт.	1		
19	Стол офисный угловой (левый) габаритные размеры, мм: 1400*900*600*750 корпус и фасады ЛДСП, кромка, задняя стенка <u>Пом. 10 (Комната приема пищи)</u>				Шт.	3		
20	Стол обеденный габаритные размеры ориентировочно, мм: 1400*600*750 столешница ЛДСП/МДФ, 4 опоры				Шт.	2		
21	Стул обеденный 4 хромированные ножки, спинка, обивка - экокожа				Шт.	4		
22	Чайник электрический, металл, V=1,7 л N=2,2 кВт; U=220 В				Шт.	1		
23	Микроволновая печь, белая N=0,8 кВт; U=220 В габаритные размеры, мм: 440*350*260; V=20 л, ф поддона 245 мм, 5 режимов	AR-3406			Шт.	1		
24	Холодильник, двухкамерный, А N=0,2 кВт, U=220 В габаритные размеры, мм: 545*600*1805; Vхолод=167 л, Vмороз=67 л, 4 полки				Шт.	1		
25	Шкаф-стол кухонный габаритные размеры ориентировочно, мм: 800*600*850 напольный, каркас и фасад ЛДСП, столешница постформинг, цоколь 2 дверцы распашные, 2 полки, 1 ящик выдвижной, роликовые направляющие <u>Пом. 11 (Кладовая уборочного инвентаря)</u>				Шт.	1		
26	Кран для забора воды (поливочный) шаровой кран, запорная арматура, угловой, двухходовой, ручной терморегулятор наружная резьба 1/2", материал - латунь, цвет хром/красный среда - вода до 110°C, давление до 16 бар, класс герметичности А				Шт.	1		
27	Поддон душевой, эмалированная сталь, квадратный, слив в углу/круг/φ50мм габаритные размеры ориентировочно, мм: 810*810*150				Шт.	1		

Взам.инв.Н

Подпись и дата

Инв.Н подл.

Изм.	Кол.уч.	Лист	N док.	Подпись	Дата

117/23ПР-01-ТХ.С

Лист

3

Пози- ция	Наименование и техническая характеристика	Тип, марка, обозначение документа, опросного листа (аналог)	Код обо- рудования, изделия материала (аналог)	Завод- изготовитель (аналог)	Единица измере- ния	Коли- чество	Масса единицы, кг	Приме- чание
1	2	3	4	5	6	7	8	9
28	Шкаф для уборочного инвентаря, металлический, закрытый габаритные размеры ориентировочно, мм: 500*600*1800 <u>Пом. 2 (вестибюль)</u>				Шт.	1		
29	Вешалка для гардероба на 16 крючков металл, с нижней перекладиной и крючками <u>Пом. 3 (актовый зал)</u>				Шт.	3		
30	Кресло для зрительных залов габаритные размеры одного кресла, мм: 600*450(650)*990 спинка рамочной конструкции, дерево/поролон/тканевая обивка пружинное сиденье для автоматического подъема, дерево/поролон/тканевая обивка	КТ-01 "Поставымебель"			Шт.	16		
31	Трибуна для выступлений габаритные размеры ориентировочно, мм: 450*300*1050 материал ЛДСП 16 мм, столик	ТБ-01 "Поставымебель"			Шт.	1		
32	Стол для заседаний габаритные размеры ориентировочно, мм: 1850*1200*750 материал ЛДСП 16 мм, задняя стенка				Шт.	2		
33	Кресло офисное ширина 550 мм, с подлокотниками, обивка ткань-сетка, регулировка по высоте пластиковая крестовина, монолитный каркас, нагрузка до 120 кг <u>1-й этаж, крыльцо</u>				Шт.	4		
34	Вертикальный подъемник открытого типа габаритные размеры платформы, мм: 1050*1600*1100 нерж. сталь, антивандальное исполнение, антискользящее покрытие в комплекте: защитное ограждение с дверью, поручни, пандус, блок управления грузоподъемность - 225 кг вместимость - 1 чел. скорость подъема - 0,15 м/с, высота подъема - до 2 м	N=1,5 кВт; U=220/380 В аналог Novastar.by			Шт.	1		

Взам.инв.Н

Подпись и дата

Инв.Н подл.

Изм.	Кол.уч.	Лист	N док.	Подпись	Дата

117/23ПР-01-ТХ.С

Лист

4

Позиция	Наименование и техническая характеристика	Тип, марка, обозначение документа, опросного листа (аналог)	Код оборудования, изделия материала (аналог)	Завод-изготовитель (аналог)	Единица измерения	Количество	Масса единицы, кг	Примечание
1	2	3	4	5	6	7	8	9
	<u>Пом. 5 (Склад ЗИП)</u>							
1	Система хранения (односторонняя)	SORTEX 1075 № 1-3			Шт.	3		
	габаритные размеры ориентировочно, мм: 995*505*1155; вес - 33 кг							
	Цвет синий RAL5005/светло серый RAL7035							
	нагрузка на систему хранения - 400 кг, конструкция сборно-разборная							
	секции/стойки из цельногнутого металл. профиля стали толщиной 2,0 мм							
	с сечением 40x60 мм, двойной ряд перфорации, наборные секции с возможностью							
	анкерного крепления к стене. Дополнит. комплектуется полками, ячейками, шкафами							
	В комплекте: контейнер 75*100*165 - 27 шт, контейнер 130*150*250 - 12 шт.							
2	Система хранения (односторонняя)	SORTEX 1495 № 1-5			Шт.	2		
	габаритные размеры ориентировочно, мм: 995*505*2110; вес - 60 кг							
	Цвет синий RAL5005/светло серый RAL7035							
	нагрузка на систему хранения - 400 кг, конструкция сборно-разборная							
	секции/стойки из цельногнутого металл. профиля стали толщиной 2,0 мм							
	с сечением 40x60 мм, двойной ряд перфорации, наборные секции с возможностью							
	анкерного крепления к стене. Дополнит. комплектуется полками, ячейками, шкафами							
	В комплекте: контейнер 75*100*165 - 36 шт, контейнер 130*150*250 - 18 шт.							
д/п	Комплект ЗИП (запасные части, инструменты и принадлежности)				Шт.	1		
3	Контейнер для промасленной ветоши				Шт.	1		
	габаритные размеры ориентировочно, мм: 500*500*400							
	горизонтальный, прямоугольный, металлический, полимерно порошковая покраска							
	откидная крышка, ручки, дно и стенки сплошные							

Примечание: 1. Оборудование, указанное в спецификации, может быть заменено на аналогичное по техническим характеристикам, других поставщиков.

						117/23ПР-02-ТХ.С		
						Возведение административного здания Козьянского лесничества в аг.Козьяны по ул. Садовой		
Изм.	Кол.уч.	Лист	№ док.	Подп.	Дата	Стадия	Лист	Листов
Разработ.	Боярина			<i>В.Боярина</i>	06.24	Гараж-стоянка боксового типа	ПП	1
Проверил	Боев			<i>В.Боев</i>	06.24			
Утвердил	Боев			<i>В.Боев</i>	06.24			
Н.контр.	Боев			<i>В.Боев</i>	06.24	Спецификация оборудования		



Взам.инв.Н

Подпись и дата

Инв.Н подл.

Пози- ция	Наименование и техническая характеристика	Тип, марка, обозначение документа, опросного листа (аналог)	Код обо- рудование, изделия материала (аналог)	Завод- изготовитель (аналог)	Единица измере- ния	Коли- чество	Масса единицы, кг	Приме- чание
1	2	3	4	5	6	7	8	9
	<u>Пом. 6 (Кладовая противопожарного инвентаря)</u>							
4	Щит пожарный открытый ЩПО с инвентарем				Шт.	1		
	габаритные размеры ориентировочно, мм: 1250*1050*60; вес - 19,2 кг							
	Комплектация: огнетушители (воздушно-пенные ОВП-10- 2 шт, порошковые							
	ОП-10 - 1 шт, ОП-5 - 2 шт); лом - 1 шт; багор - 1 шт; ведро - 2 шт; лопата							
	штыковая - 1 шт; лопата совковая - 1 шт; конусное ведро V=20 л - 2 шт;							
	противопожарное полотно с рукавицами - 1 шт; топор - 1 шт							
5	Ящик с песком				Шт.	1		
	габаритные размеры ориентировочно, мм: 1255*700*805							
	материал - сталь, объем V=0,5 м ³							
	<u>Пом. 2 (Бокс для предрейсового осмотра техники со смотровой ямой)</u>							
6	Кран для забора воды (поливочный)				Шт.	1		
	шаровой кран, запорная арматура, угловой, двухходовой, ручной терморегулятор							
	наружная резьба 1/2", материал - латунь, цвет хром/красный							
	среда - вода до 110°C, давление до 16 бар, класс герметичности А							
7	Рукомойник				Шт.	1		
	габаритные размеры ориентировочно, мм: 555*420*187							
	напольный с пьедесталом, крепление на пьедестал на стену							
	материал фарфор/санфарфор, 1 чаша, овальная форма, цвет белый							
	1 отверстие для смесителя по центру чаши, форма сливного отверстия - круг							
	в комплекте смеситель и сифон							
δ/п	Полка для туалетных принадлежностей				Шт.	1		
δ/п	Комплект крючки (вешалки)				Шт.	1		
δ/п	Диспенсер для жидкого мыла				Шт.	1		
δ/п	Аптечка медицинская навесная, с набором мед.препаратов и перевязочных средств				Шт.	1		
	габаритные размеры, мм: 300*120*400							

Взам.инв.Н

Подпись и дата

Инв.Н подл.

Изм.	Кол.уч.	Лист	№ док.	Подпись	Дата

117/23ПР-02-ТХ.С

Лист

2