

ОБЩЕСТВО С ОГРАНИЧЕННОЙ ОТВЕТСТВЕННОСТЬЮ "СТРОЙБРАСПРОЕКТ"

АРХИТЕКТУРНО-ПЛАНИРОВОЧНАЯ КОНЦЕПЦИЯ

по объекту

"Строительство домов охотника и рыбака вблизи деревни
Заснудье, участок №79
Плюсского сельсовета Браславского района"

ЗАКАЗЧИК: индивидуальный предприниматель Касперович Василий Васильевич

Общие указания

Архитектурно-планировочная концепция объекта "Строительство домов охотника и рыболова вблизи деревни Заснудье, участок №79 Плюсского сельсовета Браславского района" разработана ООО "СтройБрасПроект" на основании декларации о намерениях, свидетельства о государственной регистрации земельного участка от 08.11.2023.

Земельный участок для размещения объекта расположен на землях населенного пункта Заснудье Плюсского сельсовета, общей площадью 0,66 га. Виды земель в границах участка – луговые, под древесно-кустарниковой растительностью, под болотами.

Участок для размещения объекта расположен в границах природных территорий, подлежащих специальной охране:

- в охранной зоне особо охраняемой природной территории (национальный парк «Браславские озера»);
- в водоохранной зоне (частично в границах прибрежной полосы) водного объекта (оз. Снуды).

Дом охотника и рыболова – средство размещения, представляющие собой изолированный дом с кухонным оборудованием, находящийся на берегу водоема.

В границах испрашиваемого земельного участка предусматривается возведение домов охотника и рыболова в количестве 3 шт., установка малых архитектурных форм, устройство подъезда и парковки для автотранспорта, пешеходных дорожек, благоустройство.

Здания домов охотника и рыболова предусматриваются 2-этажными, каркасного типа. Каркас из бруса хвойных пород. Обшивка ОСП с последующей наружной отделкой. Крыша двускатная. Размеры домов в плане 11,0×8,0 м. Архитектурная высота в коньке крыши 7,4 м. Конструктивные решения, планировка территории, набор малых архитектурных форм и благоустройство уточняются на стадии разработки строительного проекта.

Инженерное обеспечение объекта включает автономное электроснабжение от альтернативных источников энергии (солнечные батареи).

Водоснабжение организуется посредством привозной воды питьевого качества. Канализация – герметичный выгреб. Откачка и вывоз сточных вод осуществляется по договору с обслуживающей организацией.

Положительный эффект от возведения планируемого объекта заключается в рациональном использовании природных комплексов в процессе туристической и рекреационной деятельности.

Технико-экономические показатели:

Площадь участка в границах проектирования – 0,66 га.

Общая площадь здания – 153,52 м².

Строительный объем – 650,0 м³.

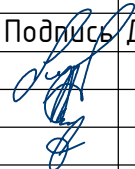

Площадь застройки – 324,84 м².

Площадь покрытий – 1375,88 м².

Площадь озеленения – 4898,79 м².

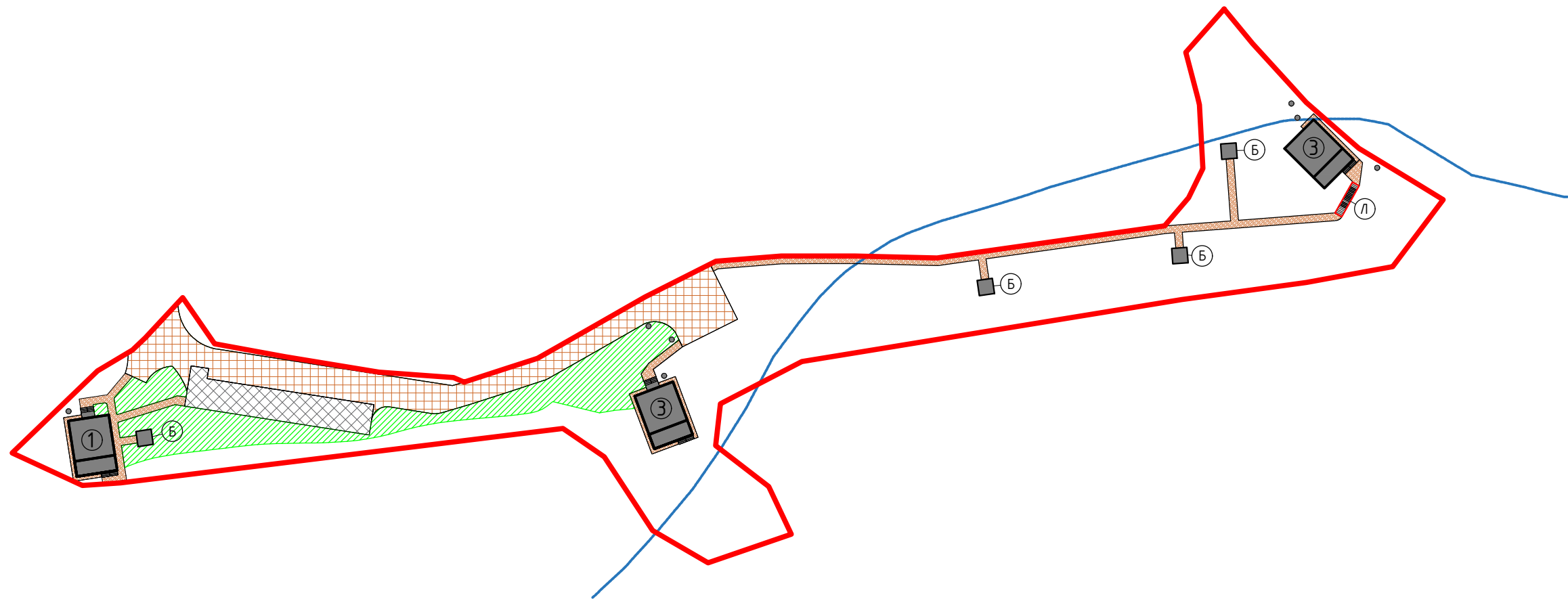
Ведомость чертежей

Лист	Наименование	Примечание
1	Общие данные	
2	Ситуационный план М 1:5000	
3	Схема генерального плана М 1:1000	
4	Фасады А-Б, 3-1 М 1:100	
5	Фасады Б-А, 1-3 М 1:100	

Изм.	Кол.	Лист	№ док.	Подпись	Дата				
						Архитектурно-планировочная концепция			
						Индивидуальный предприниматель Касперович В.В.			
Директор	Ананич					Строительство домов охотника и рыболова вблизи деревни Заснудье, участок №79 Плюсского сельсовета Браславского района	Стадия	Лист	Листов
ГИП	Новицкий							1	5
Инженер	Куцель								
						Общие данные		ООО "СтройБрасПроект"	



						Архитектурно-планировочная концепция			
						Индивидуальный предприниматель Касперович В.В.			
Изм.	Кол.	Лист	№ док.	Подпись	Дата	Строительство домов охотника и рыболова вблизи деревни Заснудье, участок №79 Плюсского сельсовета Браславского района	Стадия	Лист	Листов
Директор		Ананич						2	5
ГИП		Новицкий							
Инженер		Куель							
						Ситуационный план М 1:5000			
						000 "СтройБрасПроект"			

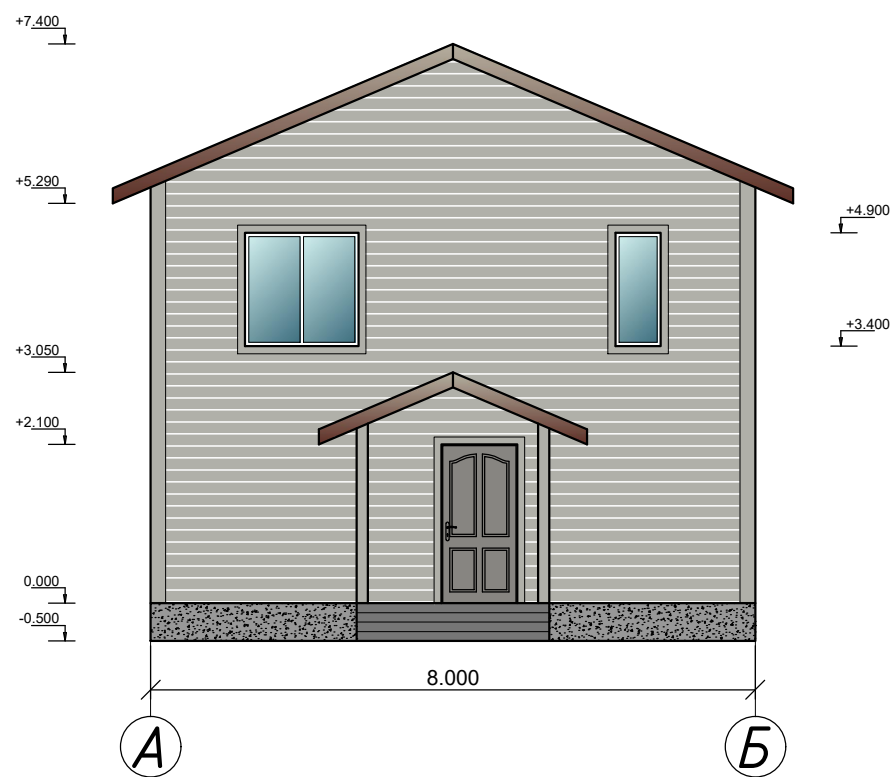


Условные обозначения:

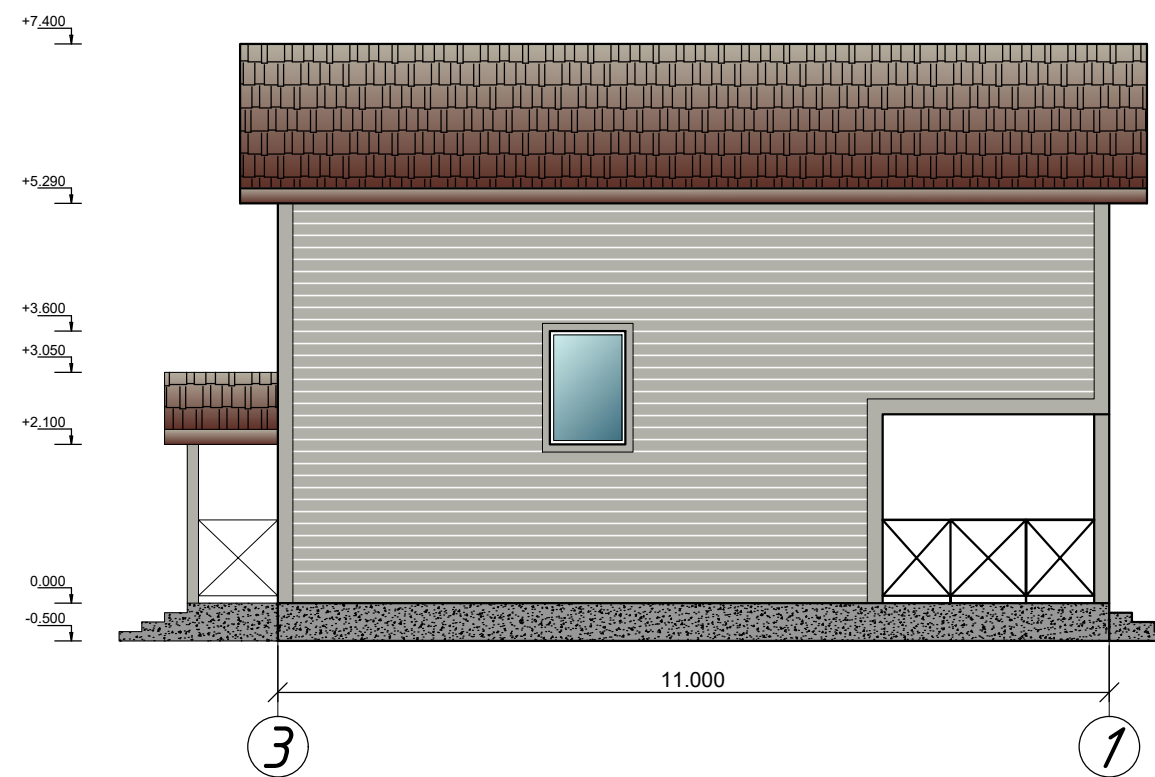
- граница участка проектирования;
- граница прибрежной полосы оз. Снуды;
- ①-③ дома охотника и рыболова №№ 1 - 3;
- Ⓑ беседка;
- Ⓛ ландшафтная лестница;
- проезд автотранспорта;
- парковка для автотранспорта;
- пешеходные дорожки;
- газон луговой

						Архитектурно-планировочная концепция				
						Индивидуальный предприниматель Касперович В.В.				
Изм.	Кол.	Лист	№ док.	Подпись	Дата	Строительство домов охотника и рыболова вблизи деревни Заснудье, участок №79 Плюсского сельсовета Браславского района	Стадия	Лист	Листов	
Директор		Ананич						3	5	
ГИП		Новицкий								
Инженер		Куель								
						Схема генерального плана М 1:1000		000 "СтройБрасПроект"		

Фасад А-Б М 1:100

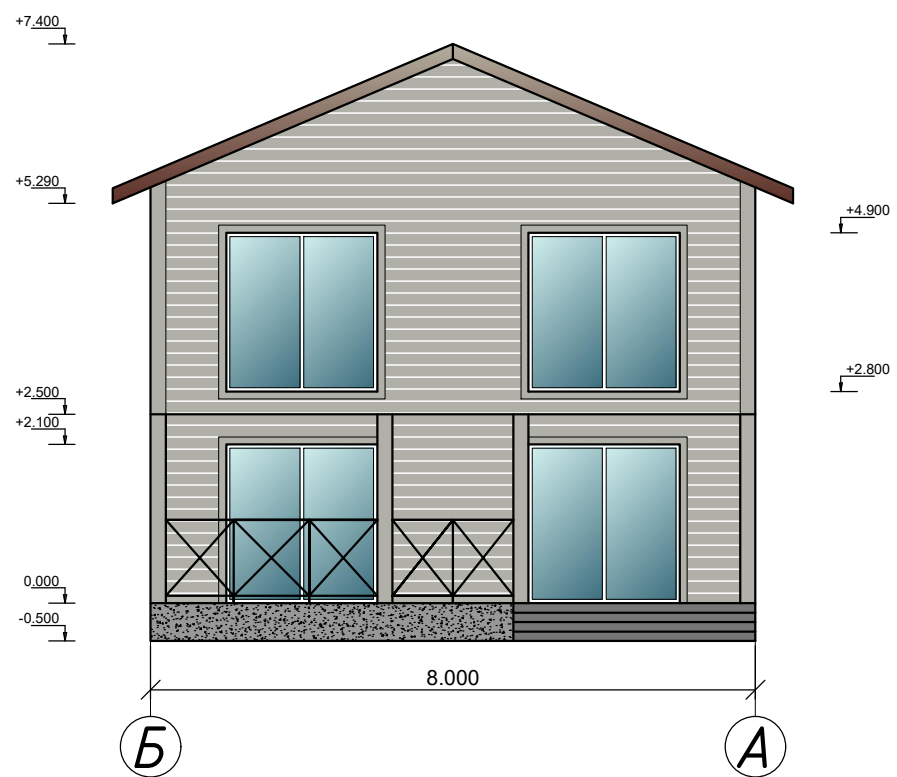


Фасад 3-1 М 1:100

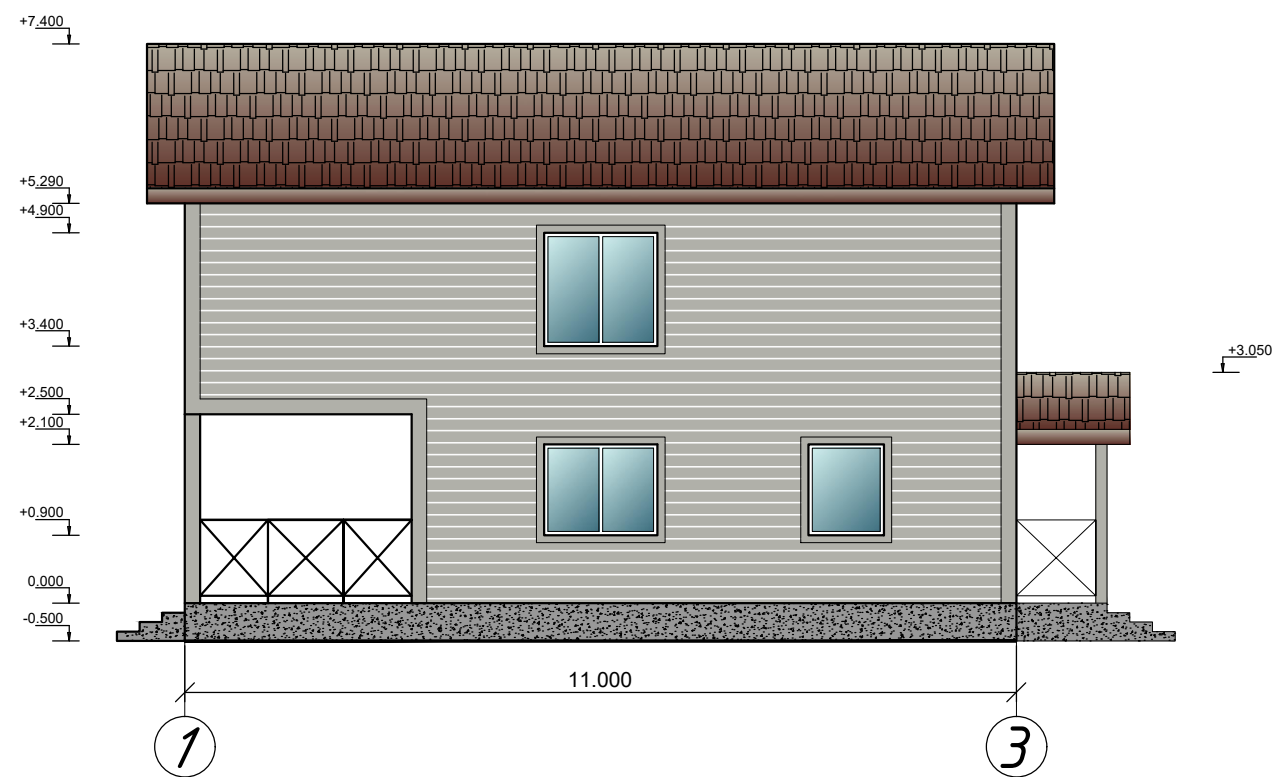


						Архитектурно-планировочная концепция			
						Индивидуальный предприниматель Касперович В.В.			
Изм.	Кол.	Лист	№ док.	Подпись	Дата	Строительство домов охотника и рыболова вблизи деревни Заснудье, участок №79 Плюсского сельсовета Браславского района	Стадия	Лист	Листов
Директор		Ананич						4	5
ГИП		Новицкий							
Инженер		Куель							
						Фасады А-Б, 3-1 М 1:100		ООО "СтройБрасПроект"	

Фасад Б-А М 1:100



Фасад 1-3 М 1:100



Архитектурно-планировочная концепция						Индивидуальный предприниматель Касперович В.В.			
Изм.	Кол.	Лист	№ док.	Подпись	Дата	Строительство домов охотника и рыболова вблизи деревни Заснудье, участок №79 Плюсского сельсовета Браславского района	Стадия	Лист	Листов
									5
Фасады Б-А, 1-3 М 1:100						ООО "СтройБрасПроект"			